

# **Il sistema agro-alimentare dell'Emilia-Romagna**

**Rapporto 2007**

**Bologna, 26 maggio 2008**

**Sala Polivalente dell'Assemblea Legislativa**

# LO SCENARIO INTERNAZIONALE E NAZIONALE

## **Lo scenario internazionale:**

- Esplosione dei prezzi internazionali delle materie prime
- Politica comunitaria:
  - Avviato il processo di riforma del bilancio dell'Ue
  - Health Check in dirittura d'arrivo
  - Nuove OCM

## **Lo scenario nazionale:**

- Cresce la produzione agricola italiana con 45,7 miliardi di euro a prezzi base (+2,6% rispetto al 2006)
- Crescono sia le importazioni (+2,6%) che le esportazioni (+6,4%) dei prodotti agro-alimentari

# LO SCENARIO REGIONALE

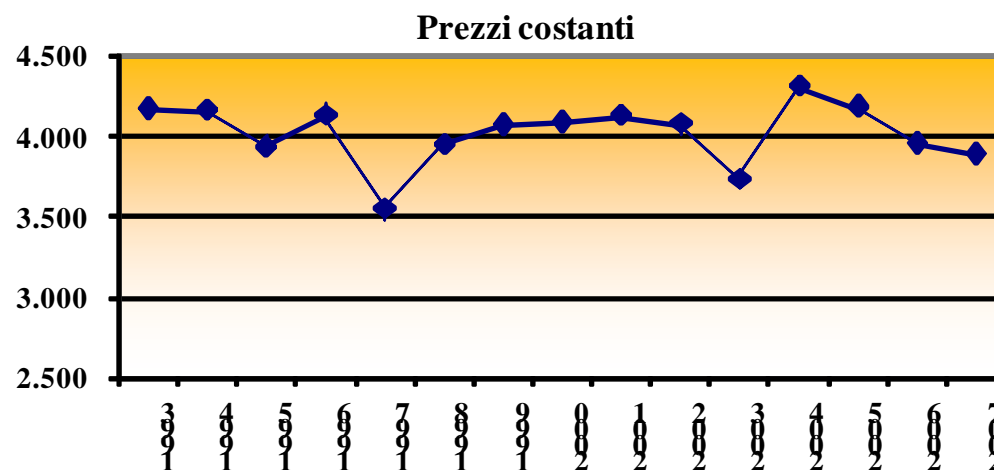
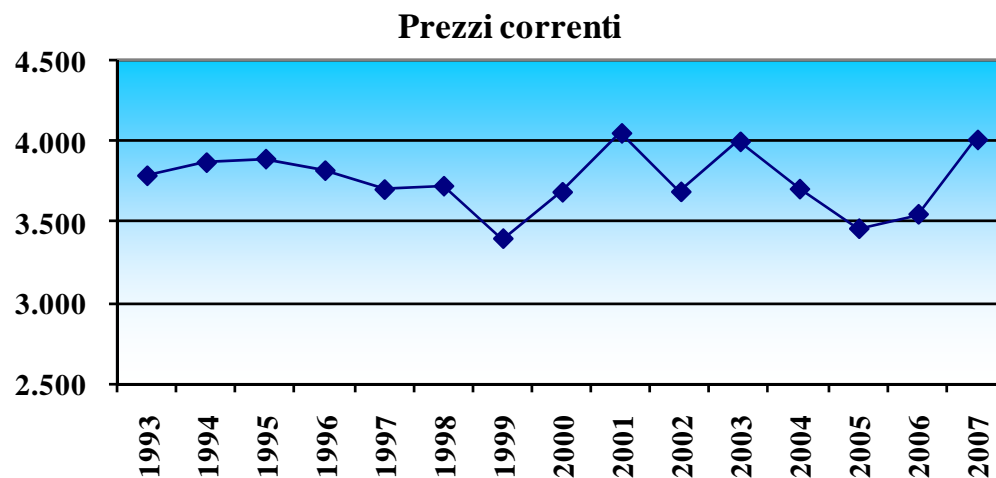
**PLV** pari a 4.010 milioni di euro (+12,9%):

- Le produzioni vegetali crescono del 13,6%
  - Buone performance delle produzioni cerealicole grazie alla crescita delle quotazioni
  - Risultato positivo per il comparto vinicolo
- Le produzioni zootecniche crescono del 12%
  - Performance negative per le carni bovine e suine in particolare
  - Buoni risultati del settore lattiero-caseario con quotazioni elevate per il Parmigiano-Reggiano

# LA PRODUZIONE LORDA VENDIBILE

della regione (in milioni di euro)

TENDENZE



Fonte: Regione Emilia-Romagna – Assessorato Agricoltura

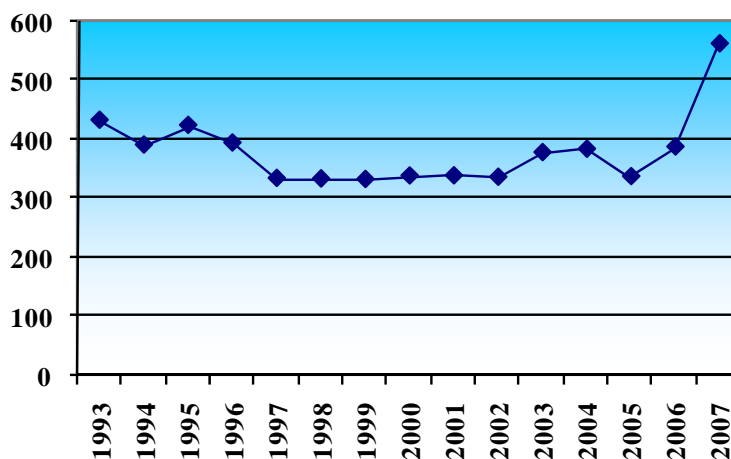
Prof. Roberto Fanfani – “Il sistema Agro-alimentare dell’Emilia-Romagna - Rapporto 2007”  
Bologna, 26 Maggio 2008

# LA PRODUZIONE LORDA VENDIBILE

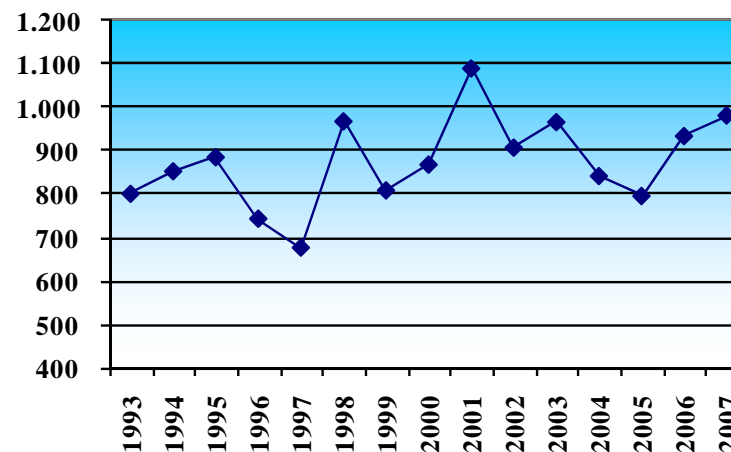
TENDENZE

dei principali comparti (a prezzi correnti in milioni di euro)

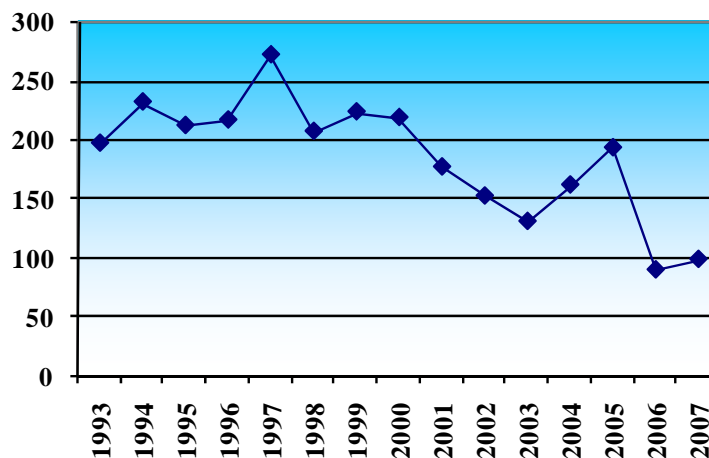
CEREALI



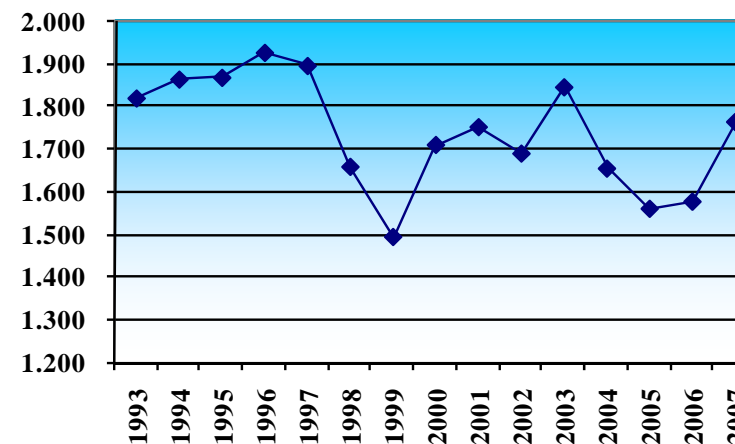
ARBOREE



PIANTE INDUSTRIALI



ALLEVAMENTI



Fonte: Regione Emilia-Romagna – Assessorato Agricoltura

Prof. Roberto Fanfani – “Il sistema Agro-alimentare dell’Emilia-Romagna - Rapporto 2007”  
Bologna, 26 Maggio 2008

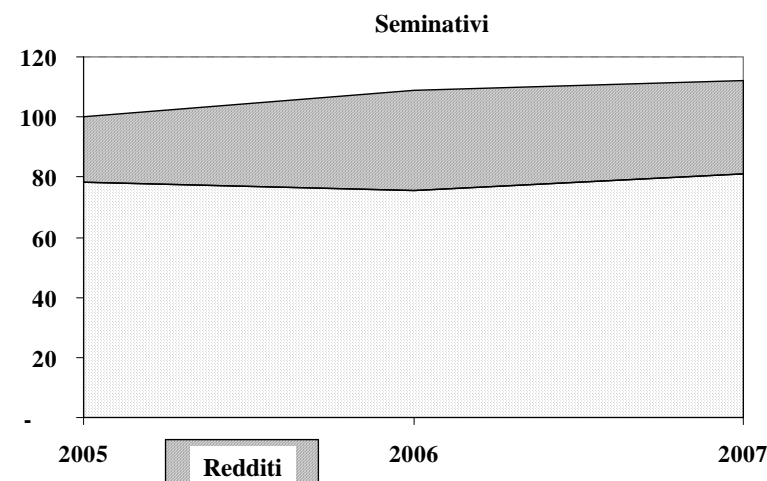
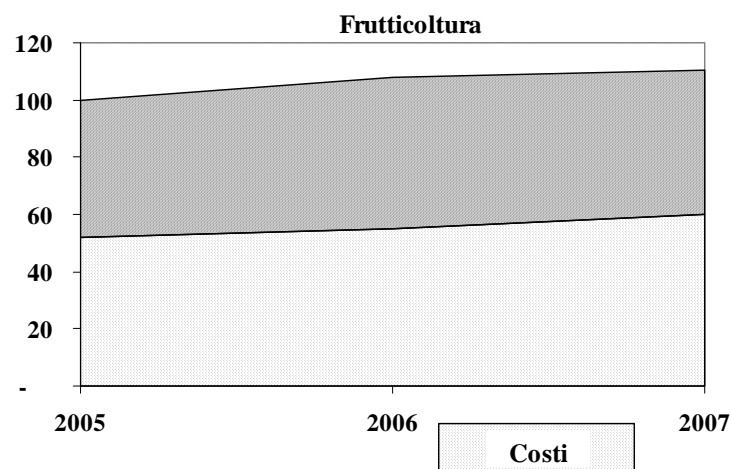
# LO SCENARIO REGIONALE

La **redditività delle aziende agricole** è caratterizzata da:

- Ricavi +8%
- Consumi intermedi +9%
- Valore aggiunto +5%

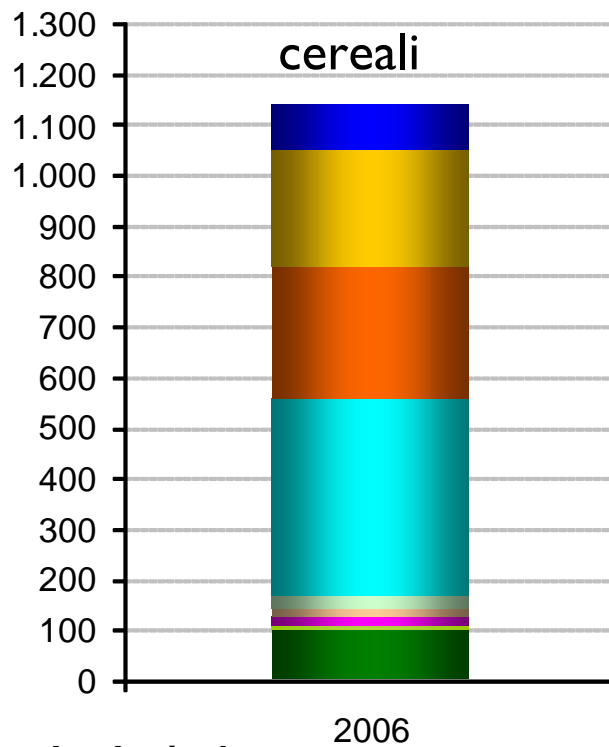
## Il reddito netto aziendale:

- Cresce del 7%
- Si attesta a circa 20 mila euro per unità lavorativa familiare
- Molto differenziato per i diversi indirizzi produttivi

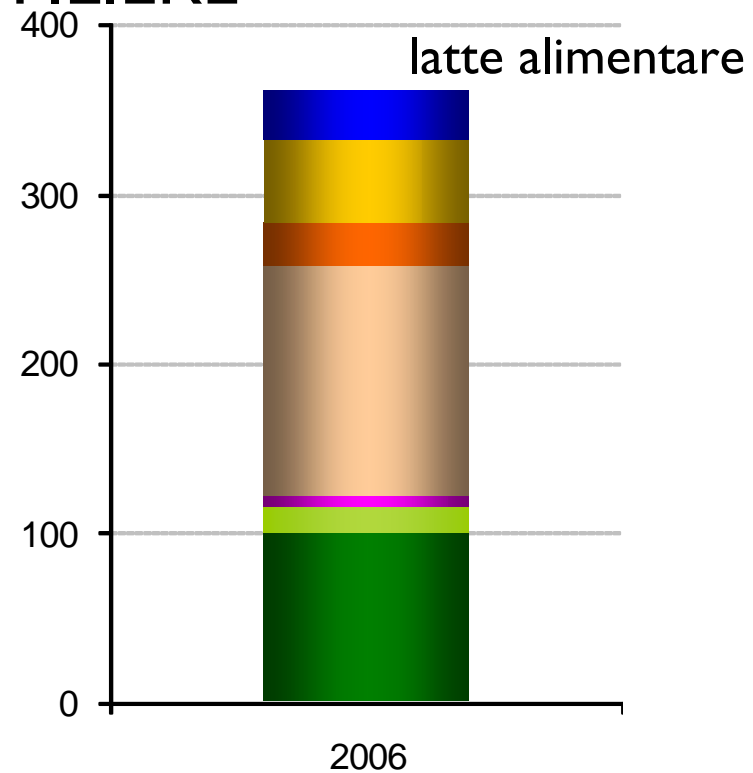


Fonte: Regione Emilia-Romagna – Assessorato Agricoltura

# LA REDDITIVITÀ DELLE FILIERE



- Az. Agricole
- Altri fornitori dello stoccaggio
- Stoccaggio
- Altri fornitori della molitura
- Molitura
- Altri fornitori della panificazione
- Panificazione
- Altri fornitori della distribuzione
- Distribuzione

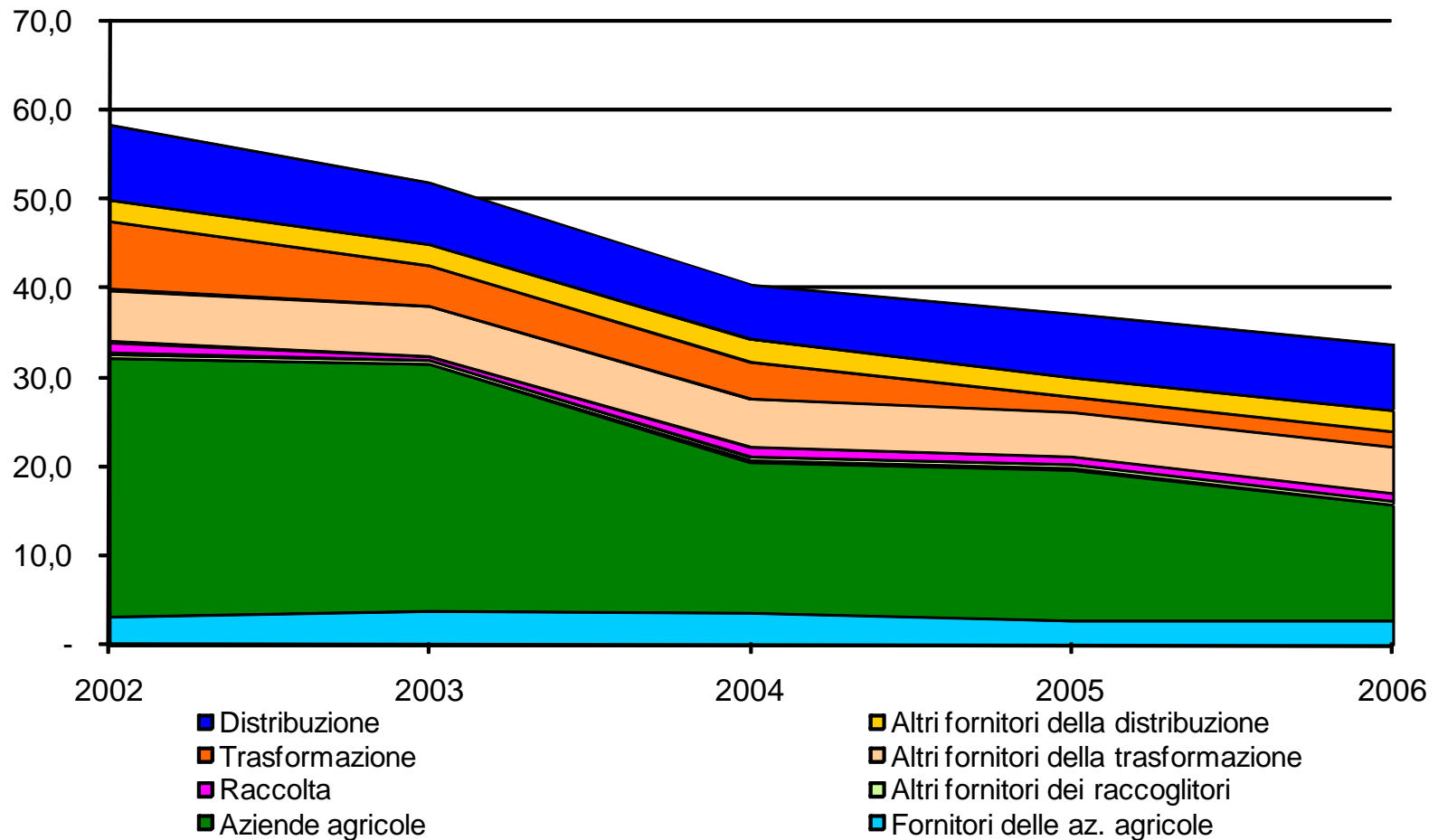


- Aziende agricole
- Altri fornitori dei raccoglitori
- Raccolta
- Altri fornitori della trasf.
- Trasformazione
- Altri fornitori della distrib.
- Distribuzione

Prof. Roberto Fanfani – “Il sistema Agro-alimentare dell’Emilia-Romagna - Rapporto 2007”  
Bologna, 26 Maggio 2008

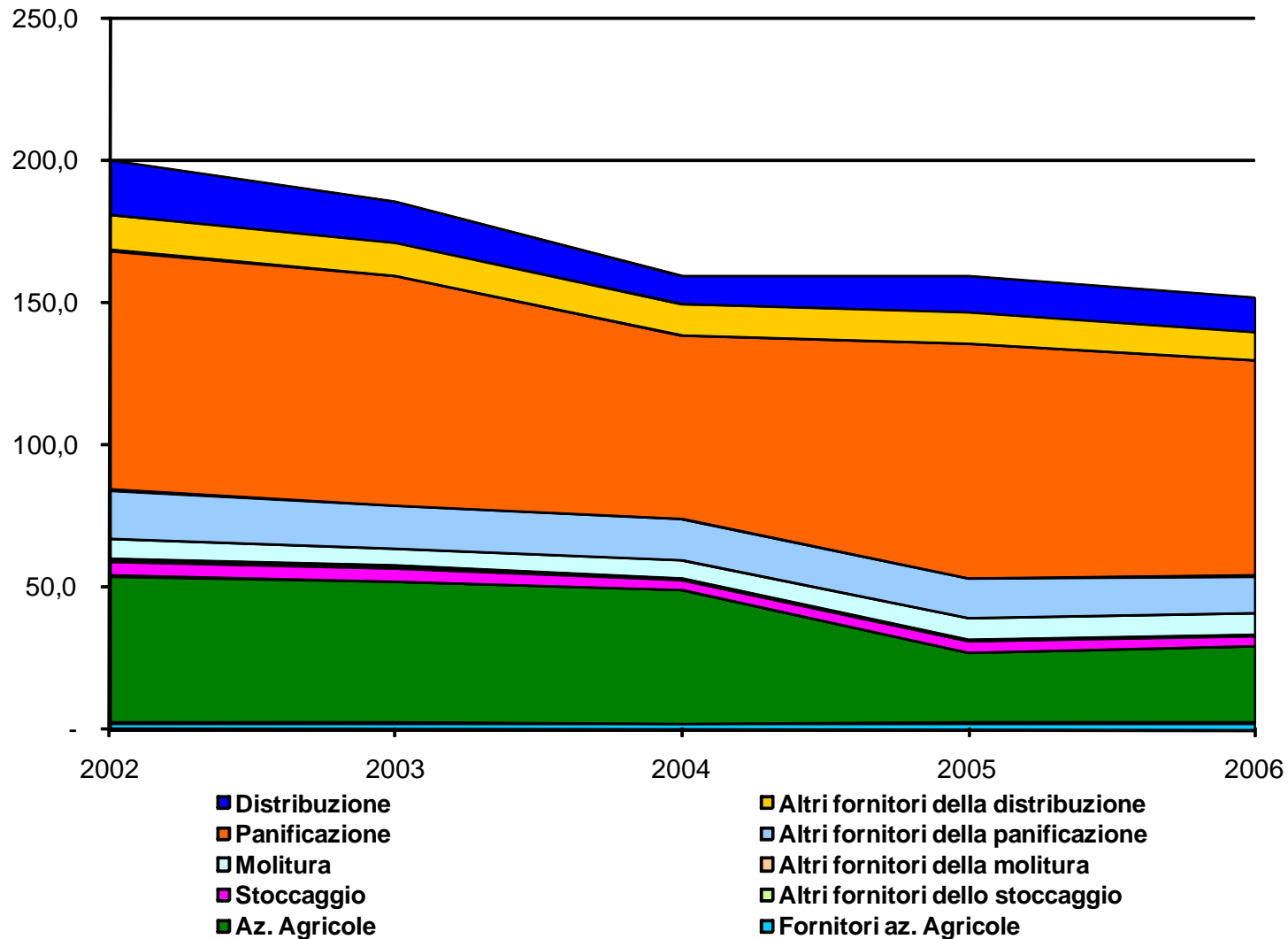
# LA REDDITIVITÀ DELLE FILIERE

**Filiera del latte alimentare** – Distribuzione del valore generato  
(Risultato operativo – valori in euro – produzione agricola=100)



# LA REDDITIVITÀ DELLE FILIERE

**Filiera dei cereali** – Distribuzione del valore generato  
(Risultato operativo – valori in euro – produzione agricola=100)



Prof. Roberto Fanfani – “Il sistema Agro-alimentare dell’Emilia-Romagna - Rapporto 2007”  
Bologna, 26 Maggio 2008

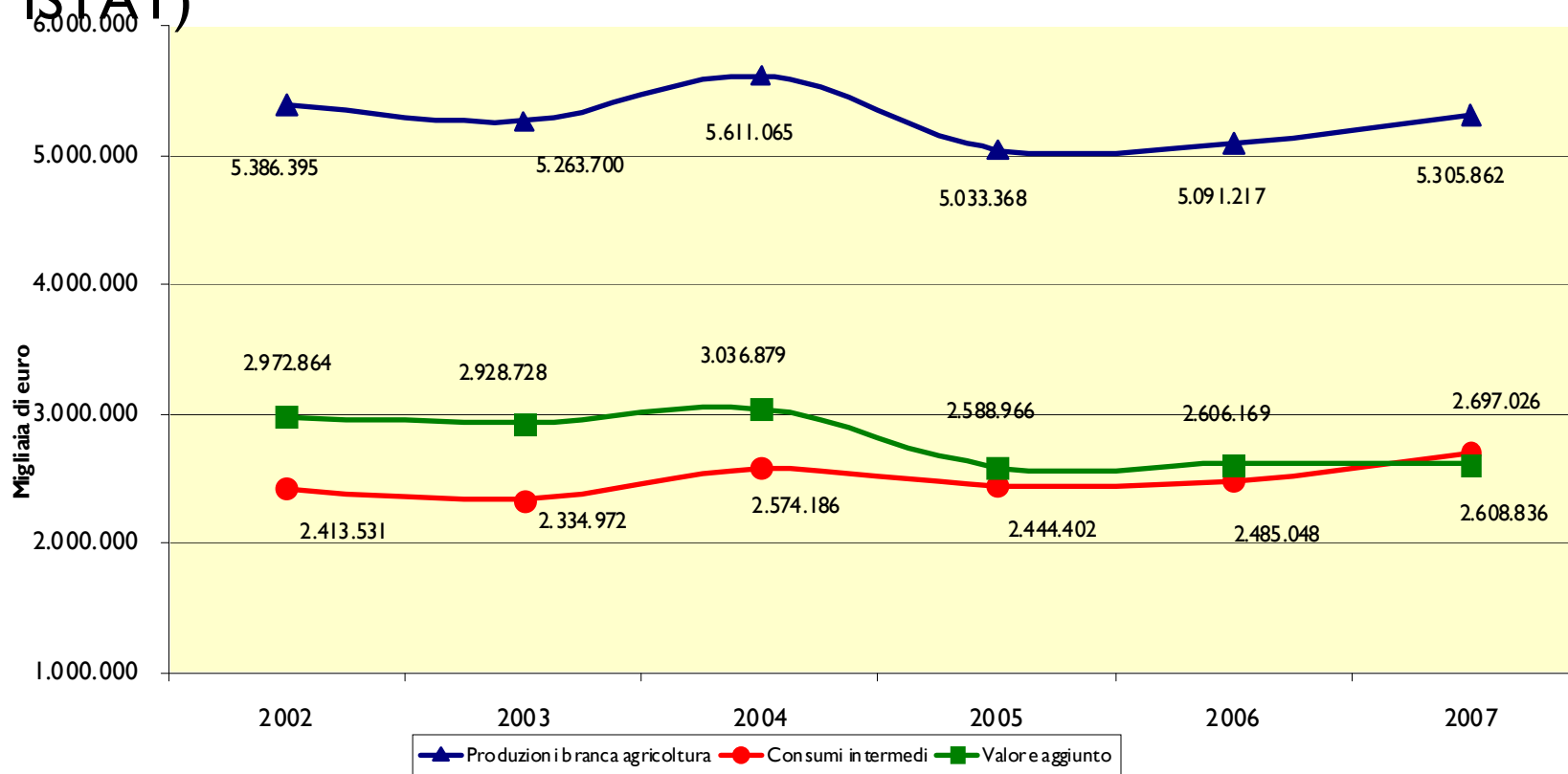
# LO SCENARIO REGIONALE

## **Principali aggregati economici nel 2007:**

*(dati Osservatorio agro-industriale della Regione)*

- I ricavi delle aziende agricole ammontano più di 4,4 miliardi di euro
- Consumi intermedi sono 2,1 miliardi di euro (+8,6%)
- Valore aggiunto (+7%)

## Produzione, consumi intermedi e valore aggiunto Emilia-Romagna ai prezzi base—valori a prezzi correnti (fonte ISTAT)



# LO SCENARIO REGIONALE

**Il credito agrario è pari a circa 4 miliardi di euro:**

- Notevole importanza del credito nella regione (3.584 euro per ha di SAU)
- Il credito agrario agevolato scende a soli 70 milioni di euro
- Il credito agrario a medio e lungo termine rappresenta poco più del 60% (crescita media annua del 5% tra il 2002 e il 2007)

**Evoluzione del credito agrario in Emilia Romagna  
da fine settembre 2002 a fine settembre 2007**

	2002	2003	2004	2005	2006	2007
Credito agrario (fine sett.2002=100)	100	107,3	113,5	117,0	123,2	129,5
- a breve termine	100	101,1	103,7	106,1	107,0	111,1
- a medio-lungo termine	100	112,3	121,5	125,8	136,3	144,4
Credito agrario (breve termine / totale)	44,8%	42,2%	40,9%	40,6%	38,9%	38,4%
Credito agrario ( m.lungo termine / totale)	55,2%	57,8%	59,1%	59,4%	61,1%	61,6%
Credito agrario/Credito totale %	3,3%	3,3%	3,3%	3,1%	3,0%	2,8%
Credito agrario (Emilia-R./ Italia %)	12,7%	12,4%	12%	11,5%	11,4%	11,4%

Fonte: Banca d'Italia - Rilevazioni interne e Statistiche online

# LO SCENARIO REGIONALE

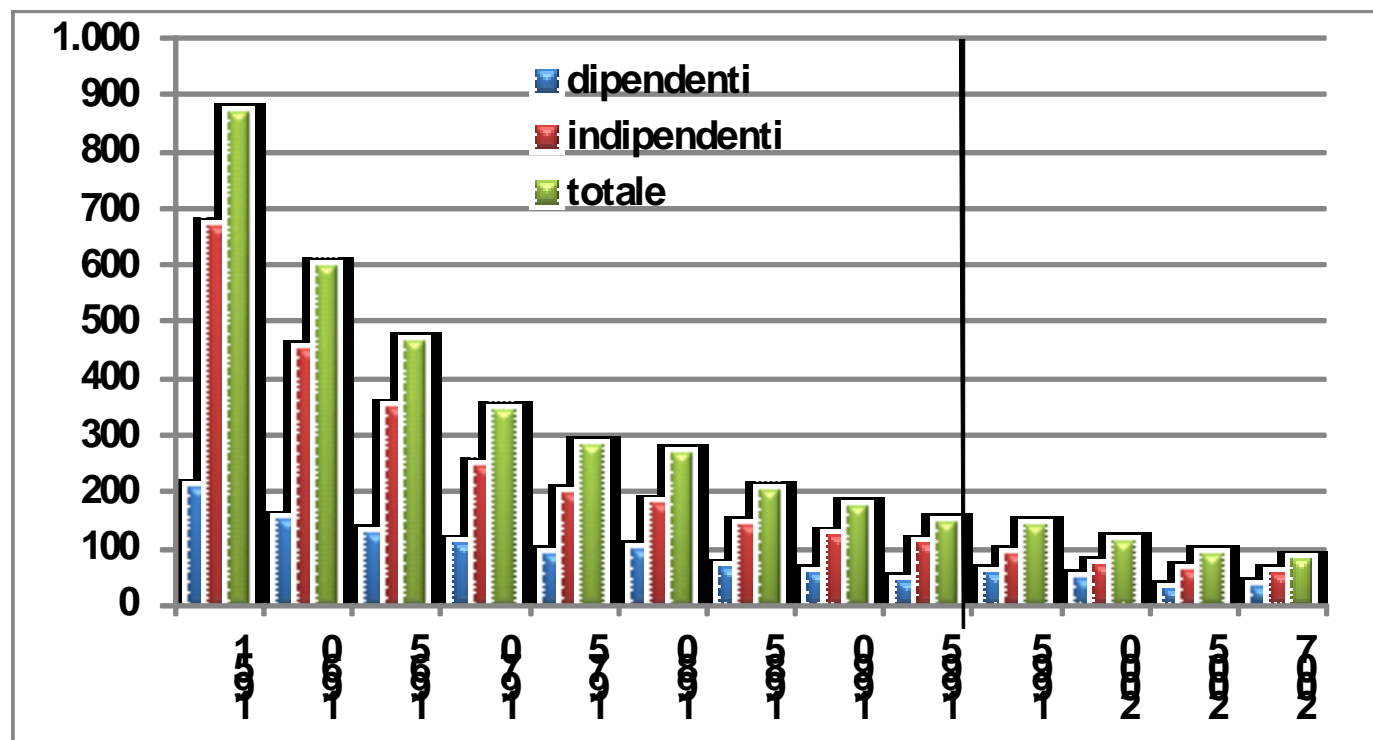
## **L'impiego dei fattori produttivi:**

- Rialzo delle quotazioni medie dei terreni agricoli
- Scarsa propensione agli investimenti di mezzi meccanici da parte degli agricoltori
- Crescono le spese per l'acquisto di fitofarmaci, fertilizzanti, sementi e mangimi (+9,7%)
- Crescita dei costi per l'acquisto di carburanti e della "bolletta energetica"
- Flessione dell'occupazione agricola (-6,1%)
- Crescita rilevante dell'impiego di immigrati

# L'OCCUPAZIONE AGRICOLA

della regione

TENDENZE



Fonte: dati ISTAT – dal 1995 rilevazione continua delle forze lavoro (serie ricostruite per il 1995-2003)

# LO SCENARIO REGIONALE

## **L'industria alimentare nel 2007:**

- Produzione in crescita (+1,21%)
- Fatturato: 16 miliardi di euro (circa il 14% del dato nazionale)
- Il fatturato cresce dell'1,7%
- Il 18% del fatturato delle imprese alimentari è realizzato all'estero
- Il 25% delle imprese esporta
- Risultano iscritte al registro delle Camere di Commercio 9.348 imprese del settore alimentare e delle bevande (+13,9% rispetto al 2000)
- Crescita delle Unità locali (+1,3%) dovuta ad un aumento consistente nel settore della carne
- In Italia, nel 2007 si stimano 390 mila occupati nell'industria alimentare (-2,5% rispetto al 2006), di cui 256 mila dipendenti

# LO SCENARIO REGIONALE

## **La distribuzione alimentare al dettaglio:**

- La densità dei punti vendita moderni supera i 250 mq ogni 1000 abitanti
- Crescita della superficie di vendita complessiva
- Si va oltre la saturazione degli spazi commerciali

# LO SCENARIO REGIONALE

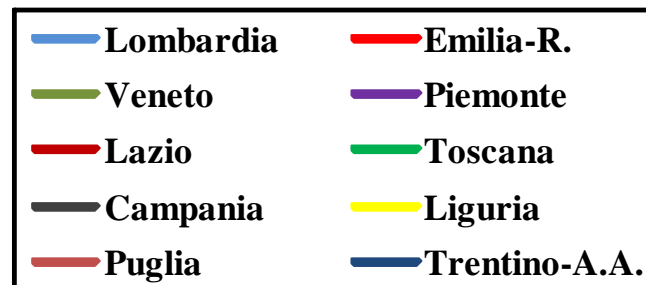
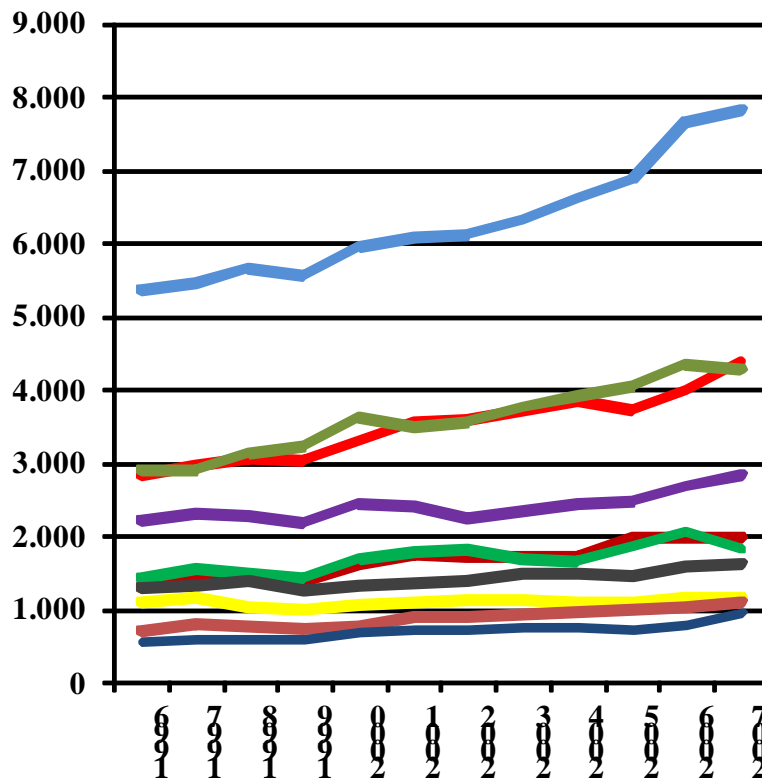
## Gli scambi con l'estero:

- Le importazioni agroalimentari
  - Raggiungono quasi 4,37 miliardi di euro
  - aumentano del 9,7% (a prezzi correnti)
  - rappresentano il 15% delle importazioni totali regionali
  - Principali paesi partner sono Francia per il settore primario e Germania per l'industria alimentare
- Le esportazioni agroalimentari
  - Raggiungono quasi 3,67 miliardi di euro
  - crescono del 5,2% (a prezzi correnti)
  - rappresentano l'8% delle esportazioni totali regionali
  - Principali paesi partner sono Germania per il settore primario e per l'industria alimentare
- Il saldo risulta negativo con -696 milioni di euro

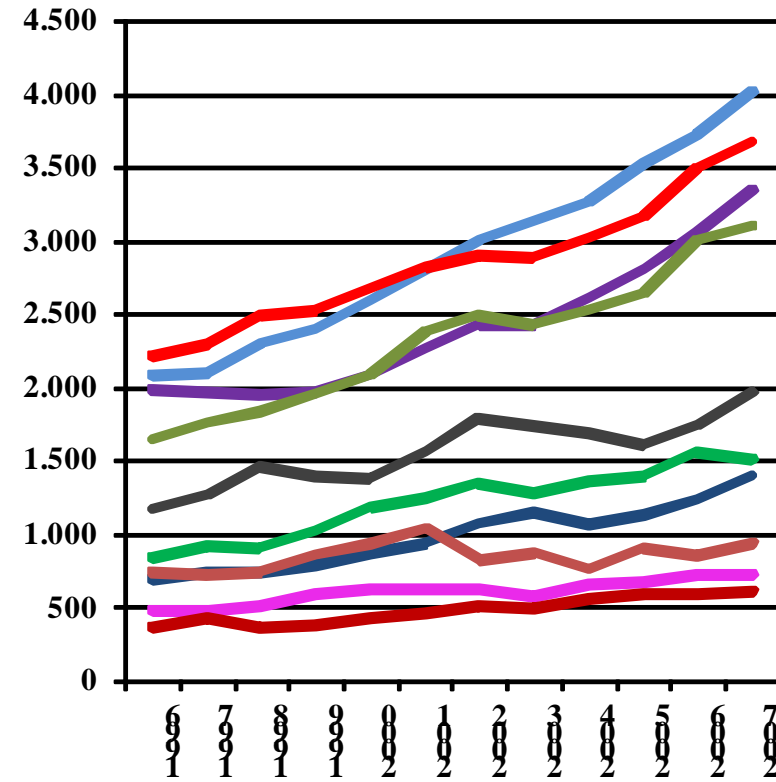
# GLI SCAMBI CON L'ESTERO (1996-2007)

TENDENZE

## •IMPORTAZIONI



## •ESPORTAZIONI

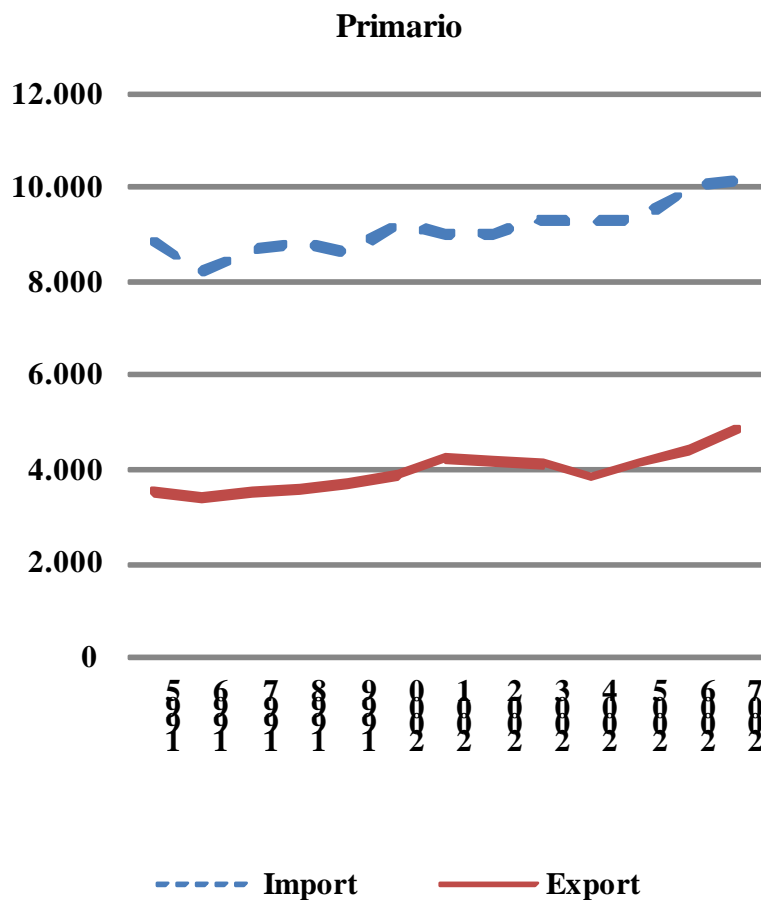


Prof. Roberto Fanfani – “Il sistema Agro-alimentare dell’Emilia-Romagna - Rapporto 2007”  
Bologna, 26 Maggio 2008

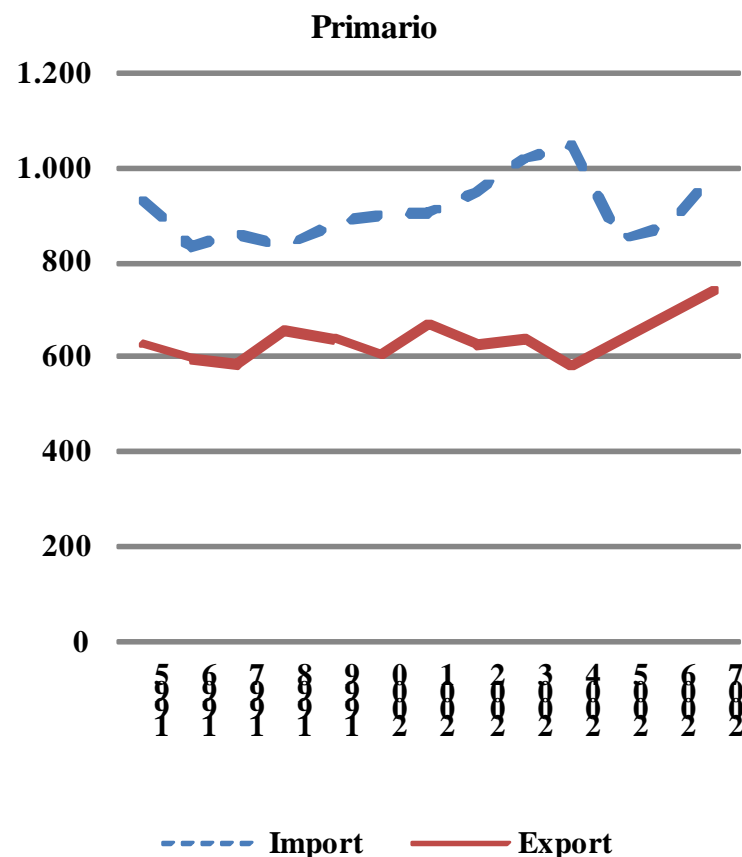
# GLI SCAMBI CON L'ESTERO (1995-2007)

TENDENZE

•ITALIA



•EMILIA-ROMAGNA



Fonte: ISTAT

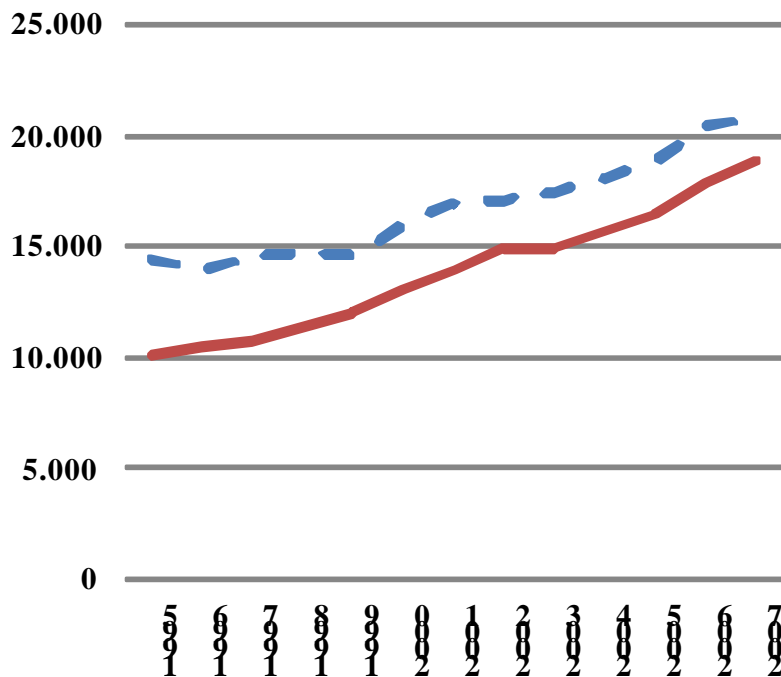
# GLI SCAMBI CON L'ESTERO (1995-2007)

TENDENZE

•ITALIA

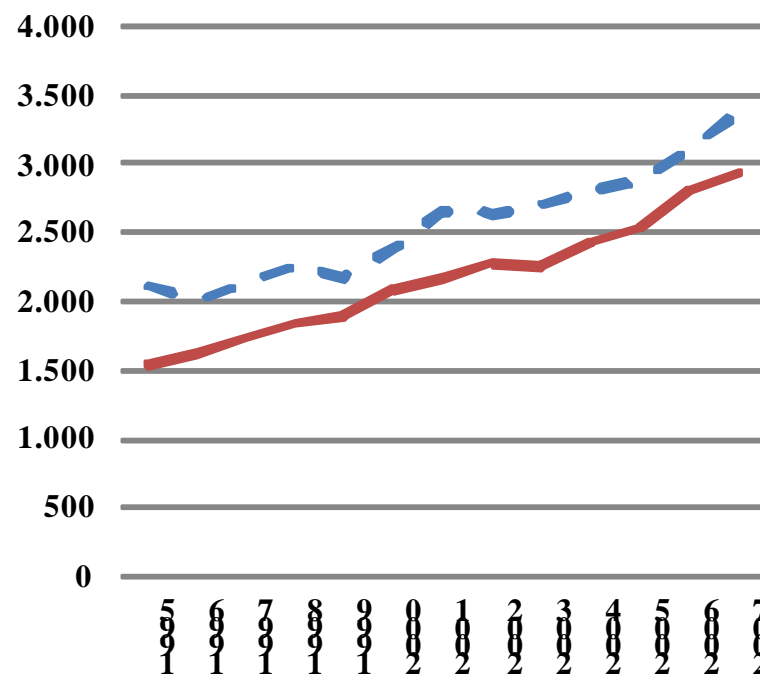
•EMILIA-ROMAGNA

Industria alimentare



--- Import    — Export

Industria alimentare

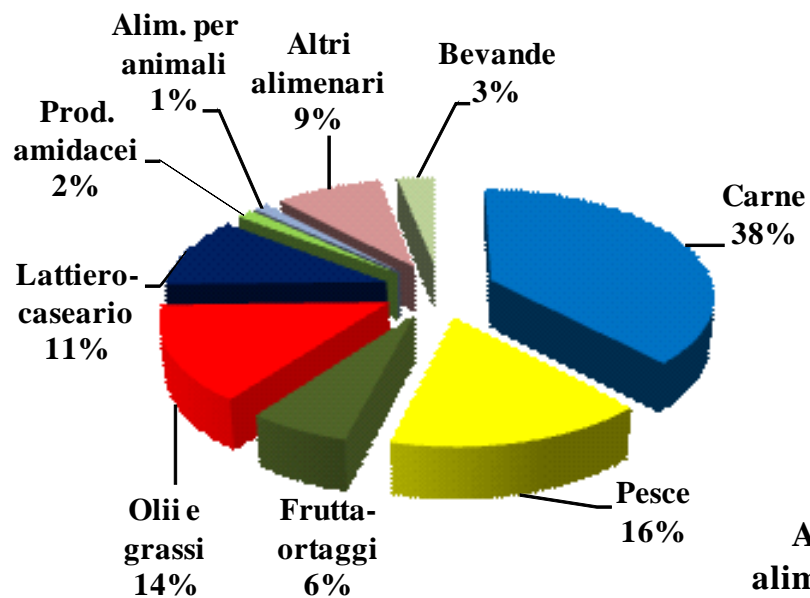


--- Import    — Export

Fonte: ISTAT

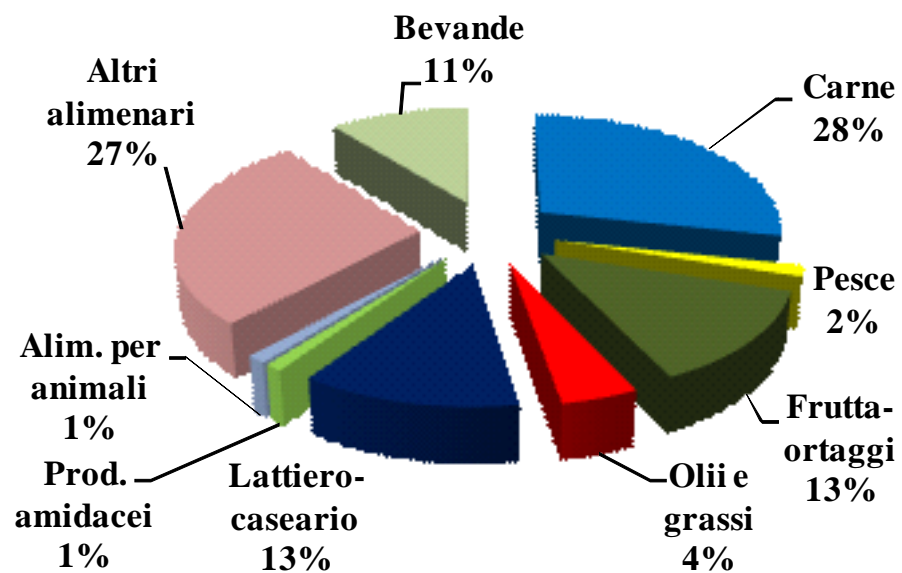
# LO SCENARIO REGIONALE

## Gli scambi con l'estero dell'industria alimentare nel 2007



Esportazioni

Importazioni



Fonte: ISTAT

# I CONSUMI ALIMENTARI

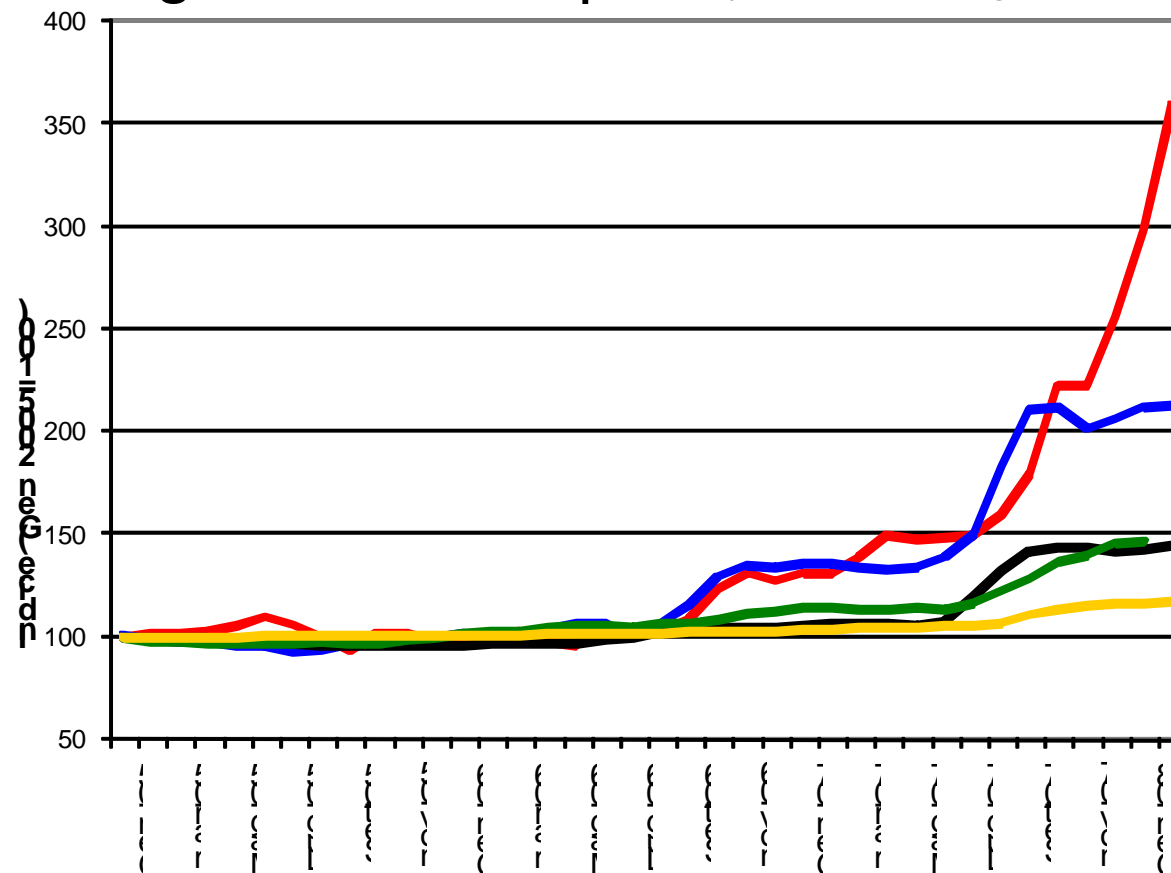
In Emilia-Romagna **le famiglie consumano:**

- Circa 2.880 euro mensili (rispetto ai 2.500 euro a livello nazionale)
- Aumento di circa 13 euro nella spesa alimentare
- Si consuma:
  - la quota maggiore è relativa all'abitazione
  - al secondo posto segue la spesa alimentare
  - sempre più alto il costo per abitazione ed utenze
  - Diminuzione della spesa per pane, pasta e frutta
- Rialzo dei prezzi dei generi alimentari

# I PREZZI

TENDENZE

I prezzi lungo la catena del pane (serie mensili gen. '05 – feb. '08)



Fonte: elaborazioni su dati Ismea-Datima

- Mercati internazionali - frumento tenero
- Italia - origine - frumento tenero
- Italia - ingrosso - farina di frumento
- Italia - produzione - Lavorazione granaglie e prodotti amidacei
- Italia - consumo - Pane

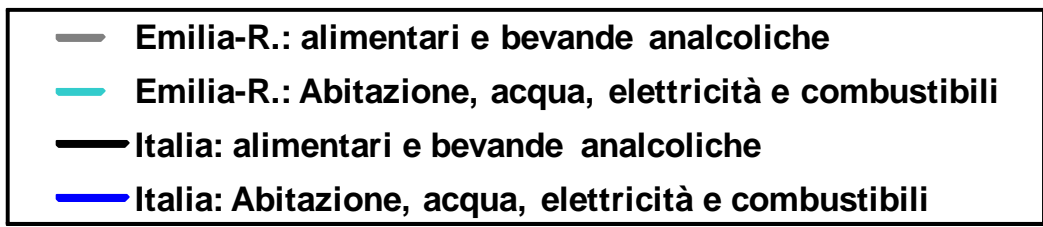
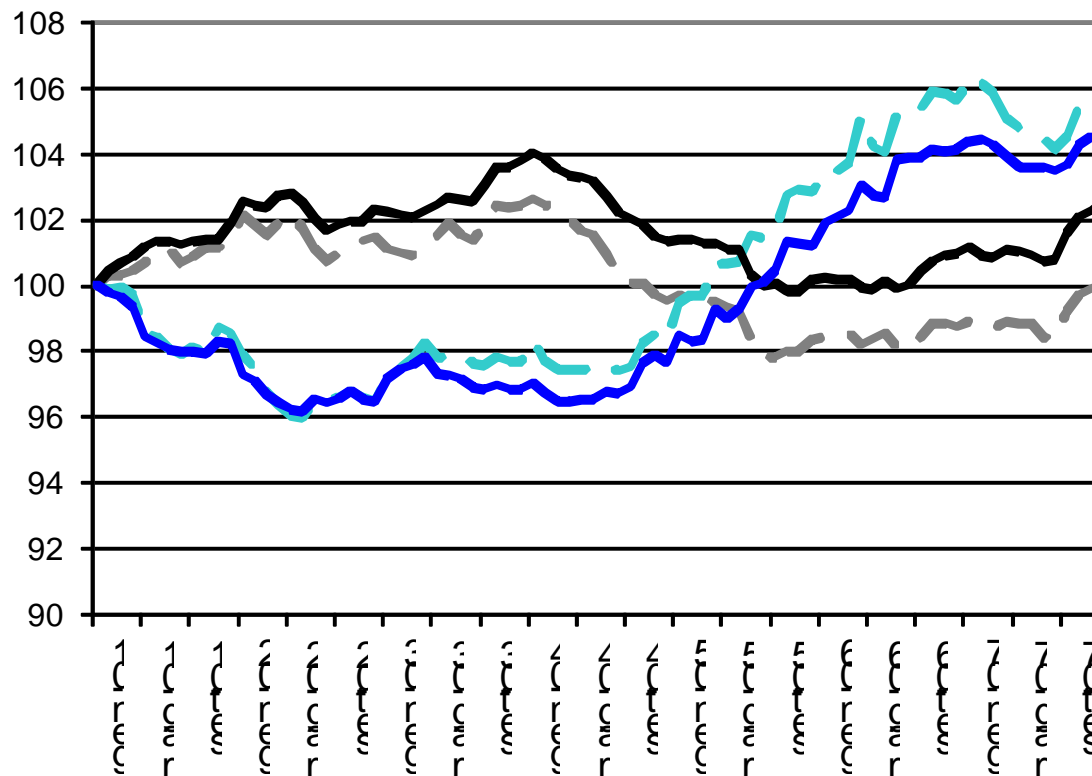
Prof. Roberto Fanfani – “Il sistema Agro-alimentare dell’Emilia-Romagna - Rapporto 2007”  
Bologna, 26 Maggio 2008

# I PREZZI

TENDENZE

Prezzi reali di generi alimentari, abitazione e utenze in Italia ed

Emilia-Romagna  
(Gen. '01 – Dic. '07)



Fonte: ISTAT

Prof. Roberto Fanfani – “Il sistema Agro-alimentare dell’Emilia-Romagna - Rapporto 2007”  
Bologna, 26 Maggio 2008

# LO SCENARIO REGIONALE

## **Politiche regionali:**

- **Avvio del nuovo PSR 2007-2013: stanziati 935 milioni di euro nel periodo**
- **Strategia di interventi a favore della coesione e competitività del sistema agroalimentare**
- **Risorse impegnate per oltre 4,4 milioni di euro per ricerca e sperimentazione del mondo agricolo**
- **Definite le “linee guida per la predisposizione dei provvedimenti regionali, riguardanti la coesistenza tra Ogm ed agricoltura convenzionale e biologica”**
- **Prosegue l’obiettivo di valorizzazione dei prodotti agroalimentari puntando sulla qualità e sicurezza**
- **Sostegno alle produzioni agroalimentari certificate:**
  - **Interventi di orientamento ai consumi e di educazione alimentare**
  - **Specifici programmi di promozione all’estero**

# LO SCENARIO REGIONALE

## **Politiche regionali:**

- Riforma dell'OCM zucchero:
  - Forte ridimensionamento del settore in regione
  - Chiusura dello stabilimento di Pontelagoscuro
  - Predisposizione degli “accordi di riconversione produttiva”
- In tema di credito agrario definiti ulteriori accordi tra AGREA, ISMEA e le banche che fungono da “tesoriere” per la regione

## **Il bilancio regionale nel 2007:**

- Oltre 128 milioni di euro (di cui 57 milioni di nuove risorse)
- Riduzione del 36% rispetto al 2006 per diminuzione delle assegnazioni specifiche
- Aumentati i mezzi regionali: 20 milioni di euro (+17%)

# LO SCENARIO REGIONALE

## Gli interventi a favore dell'agricoltura regionale:

- Aiuto pubblico: sostanzialmente invariato rispetto allo scorso anno con 424 milioni di euro
- I finanziamenti relativi al premio unico rappresentano il 55% degli aiuti
- Il 71% dei finanziamenti stanziati per il PRSR sono a favore dei pagamenti agro-ambientali

*Interventi dell'UE per l'agricoltura dell'Emilia-Romagna nel 2007  
impegni in migliaia di euro (dati provvisori)*

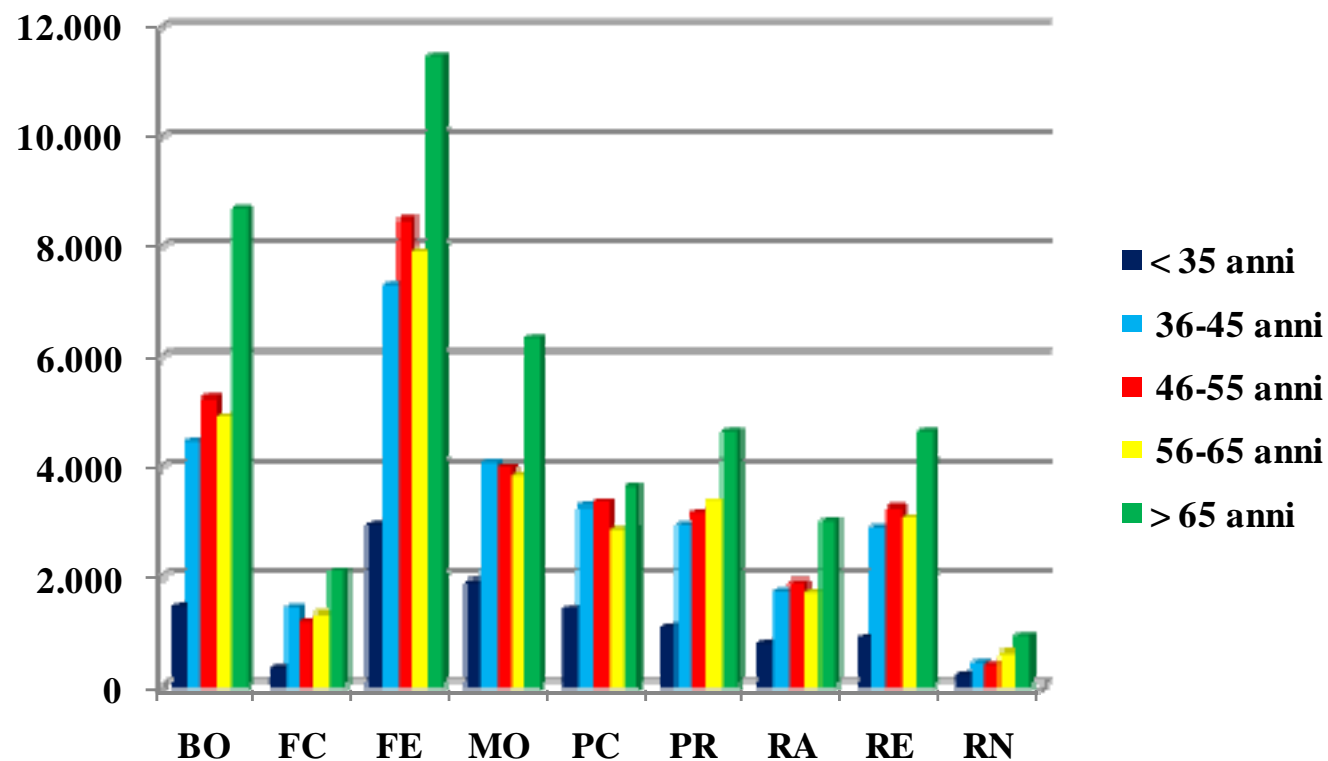
<i>Azione comunitaria</i>	<i>Aiuto pubblico</i>	
	<i>Regione, Stato, UE</i>	<i>di cui quota UE</i>
Totale Piano regionale di sviluppo rurale	54.175,03	23.837,00
Totale Premio Unico (Reg.(CE) n.1782/03)	233.896,69	233.896,69
Totale dispositivi di regolazione dei mercati	136.176,74	136.176,74
<b>TOTALE GENERALE</b>	<b>424.248,46</b>	<b>393.910,43</b>

Fonte: Nostre elaborazioni su dati AGREA, Regione Emilia-Romagna

# LO SCENARIO REGIONALE

## Gli interventi a favore dell'agricoltura regionale

Premi unici per classi di età nelle province – Campagna 2006-07  
(migliaia di euro)



Fonte: Nostre elaborazioni su dati AGREA, Regione Emilia-Romagna

# ATTIVITÀ E PROGETTI DEL SISTEMA CAMERALE PER LA FILIERA AGRO- ALIMENTARE

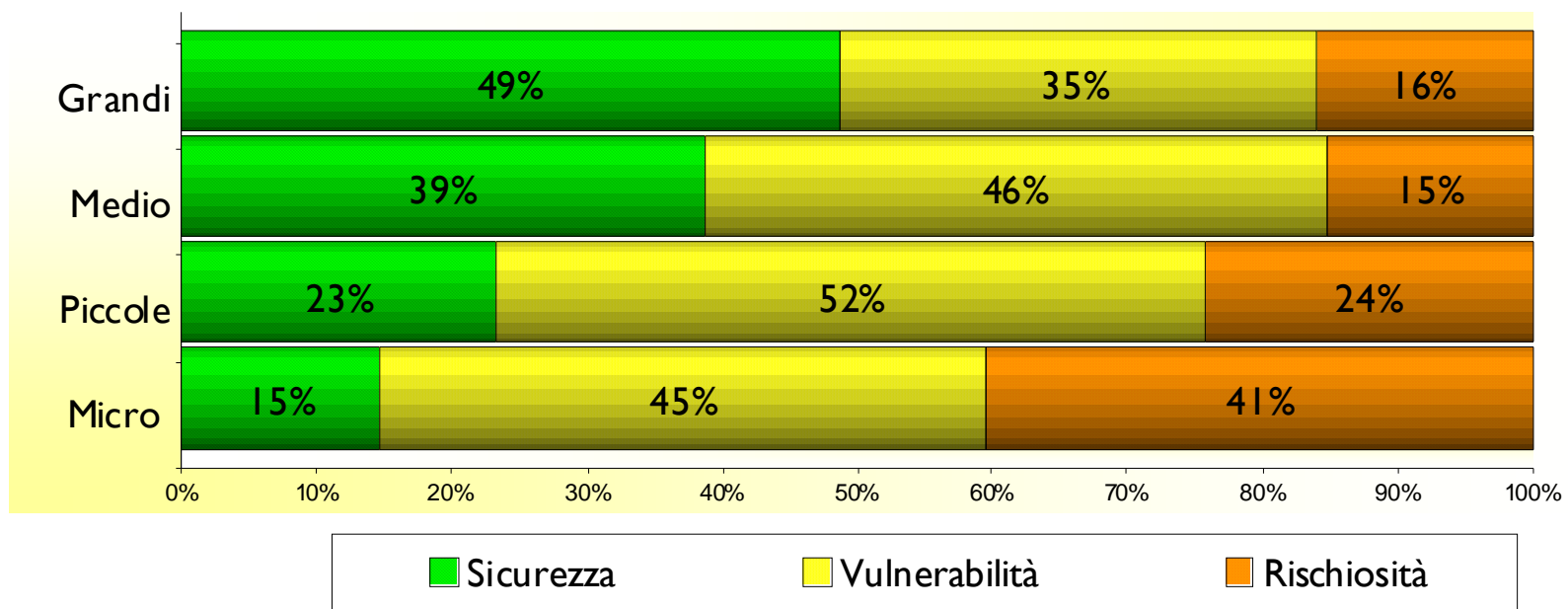
Importanti **iniziative**, tra cui:

- Mappatura dei distretti rurali e agroalimentari di qualità
- Valorizzazione e promozione dei prodotti agroalimentari
- Promozione dei prodotti locali anche all'estero
- Cresce l'operatività della borsa merci telematica
- Supporto attivo alle esigenze del credito

# APPROFONDIMENTI

## Merito creditizio nelle imprese agricole (Rating)

Grado di affidabilità: per dimensione e per aree di affidabilità



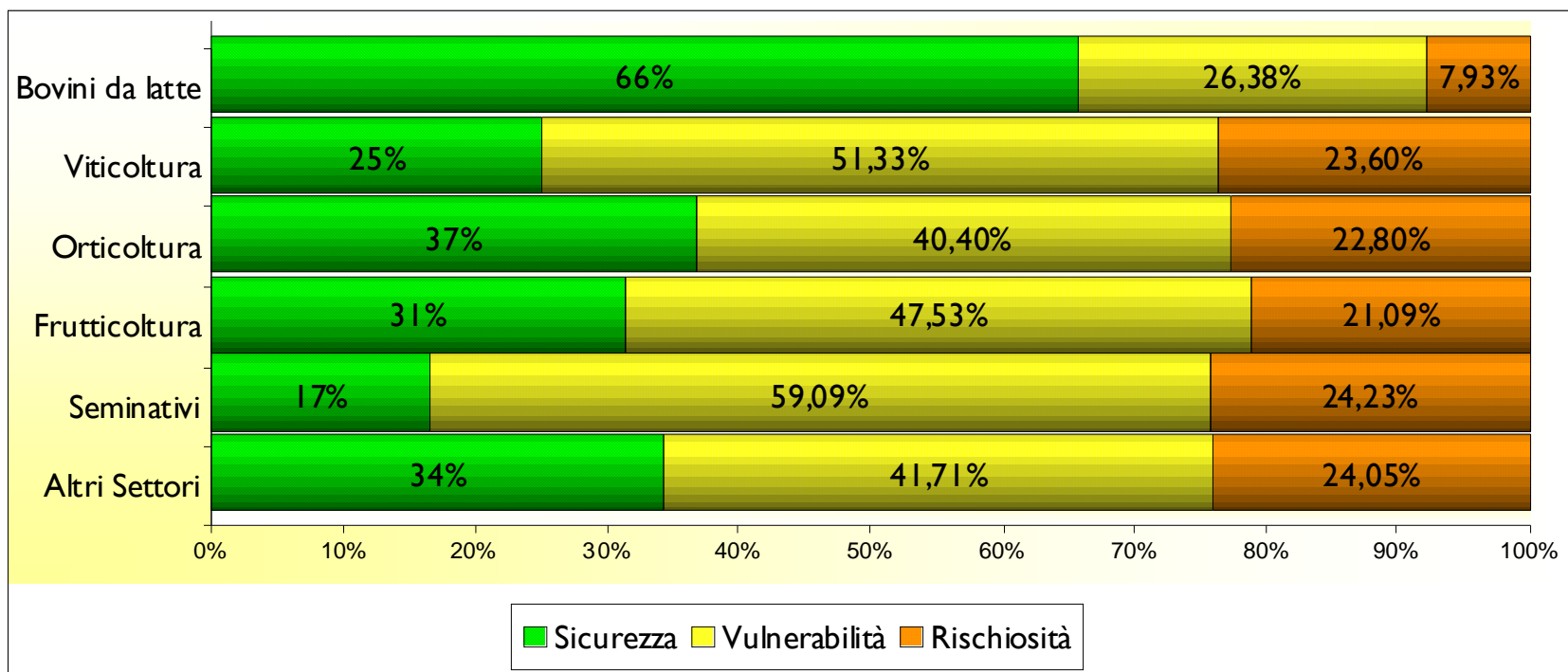
Fonte dati: Osservatorio agro-alimentare

Prof. Roberto Fanfani – “Il sistema Agro-alimentare dell’Emilia-Romagna - Rapporto 2007”  
Bologna, 26 Maggio 2008

# APPROFONDIMENTI

## Merito creditizio nelle imprese agricole (Rating)

Grado di affidabilità: per settore e per aree di affidabilità



Fonte dati: Osservatorio agro-alimentare

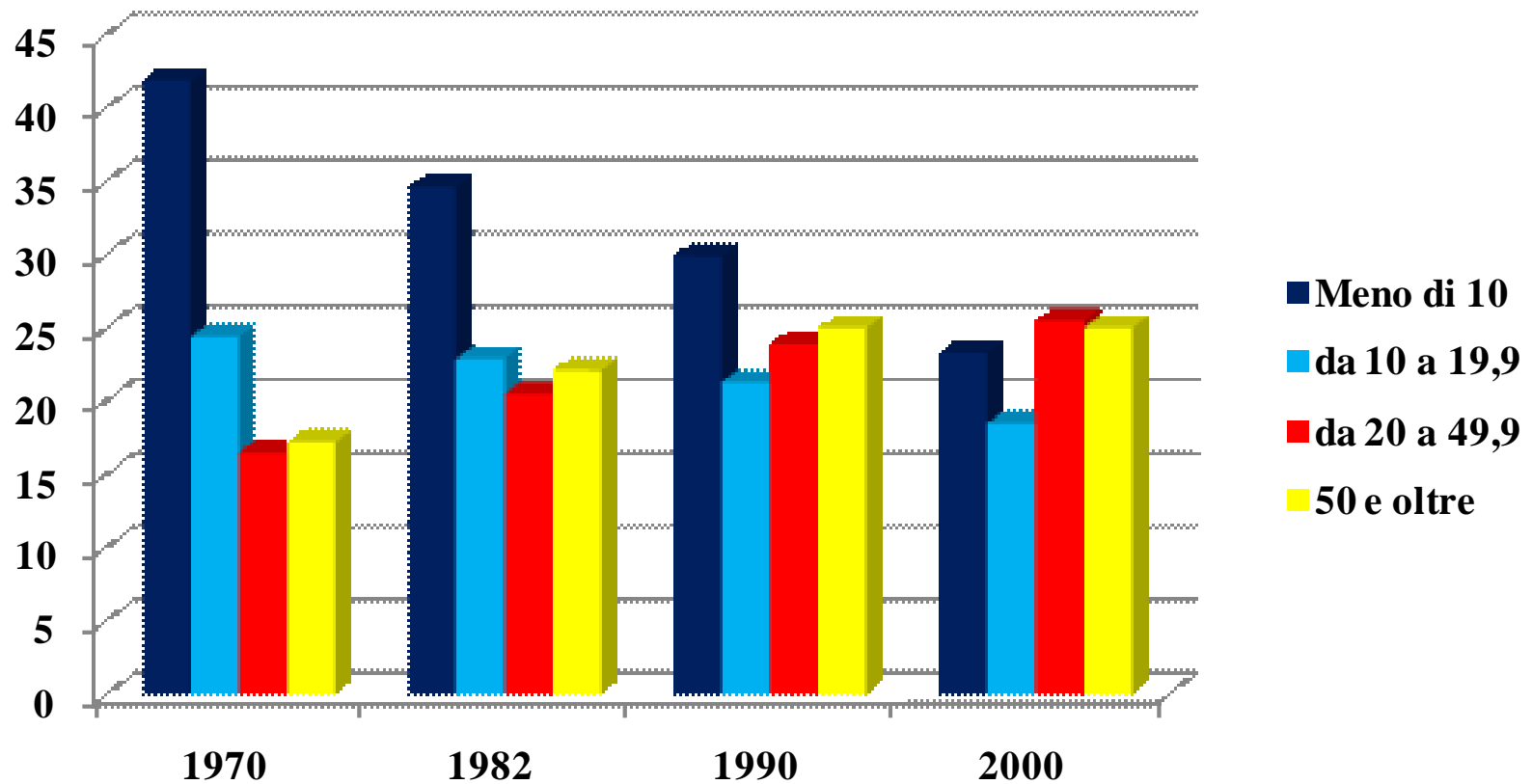
# APPROFONDIMENTI

## Agroenergie:

- Forte attenzione dell'Ue alle **bioenergie** con importanti obiettivi (entro il 2020):
  - Ridurre del 20% le emissioni di gas serra
  - Aumentare del 20% la propria efficienza energetica
  - Quota del 20% di energie rinnovabili sul totale dei consumi energetici
  - Quota minima di biocarburanti del 10%
- La regione Emilia-Romagna si sta impegnando con specifici interventi:
  - **Biogas:** con uno stanziamento di 4,3 Meuro (18 impianti finanziati)
  - **Biomasse di origine agricola:** disponibilità di 1,5 Meuro con 25 progetti presentati di cui 5 finanziati
  - Nel **PSR** il tema delle agroenergie è affrontato trasversalmente in tutti gli assi di intervento
  - Prosegue **l'attività di ricerca**

# LA STRUTTURA DELLE AZIENDE AGRICOLE <sup>TENDENZE</sup>

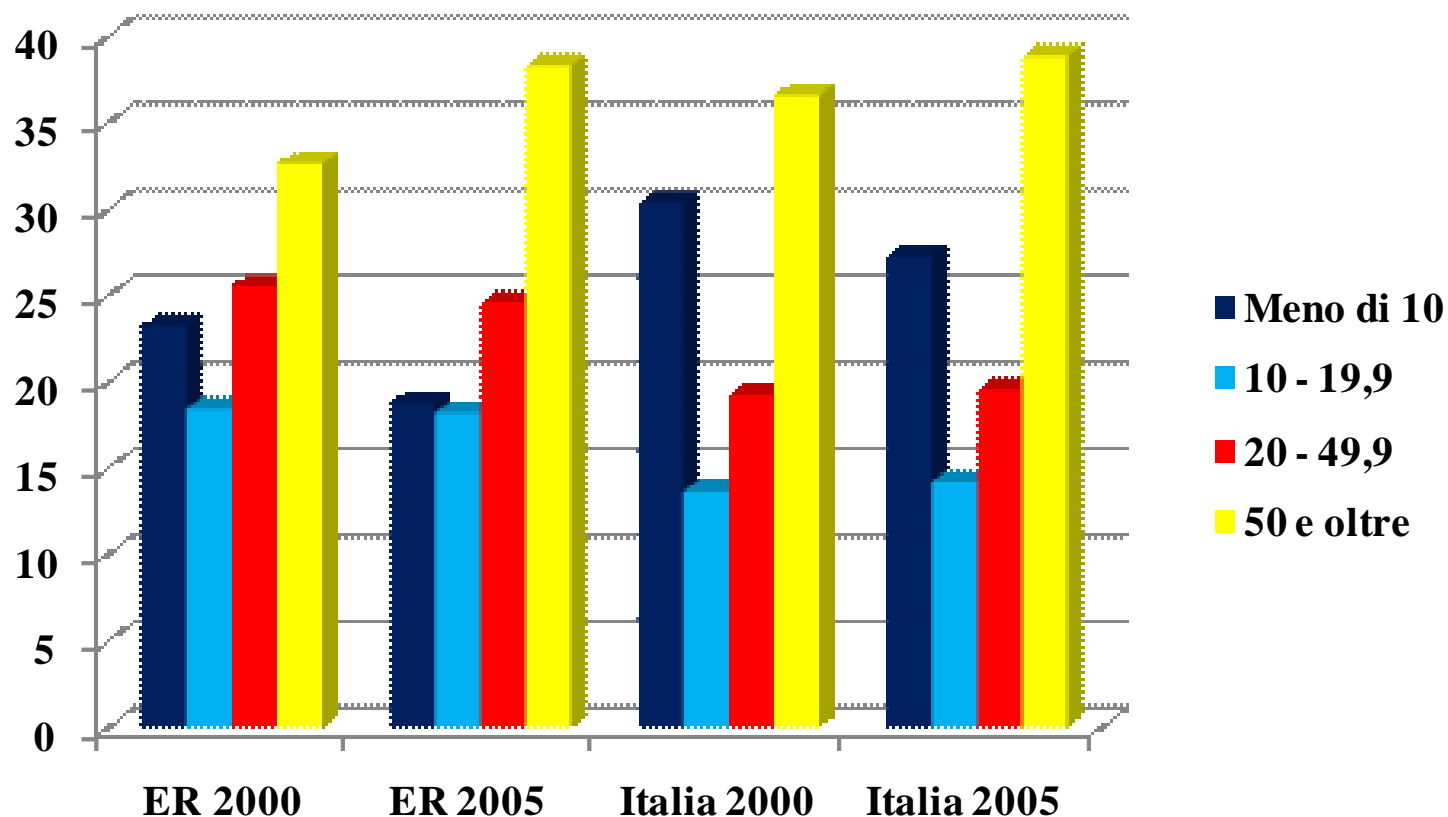
Composizione % della SAU in Emilia-Romagna per classe di SAU (1970-2000) – Universo Italia



Fonte: ISTAT

# LA STRUTTURA DELLE AZIENDE AGRICOLE <sup>TENDENZE</sup>

Composizione % della SAU in Emilia-Romagna e in Italia  
per classe di SAU (2000-2005) – Universo Ue



Fonte: ISTAT

Prof. Roberto Fanfani – “Il sistema Agro-alimentare dell’Emilia-Romagna - Rapporto 2007”  
Bologna, 26 Maggio 2008

## ALCUNI PUNTI CHIAVE

- Da una regione “*cerniera*” in Italia ad una **regione “centrale”** in Europa
- Elementi di **rottura dei sentieri di sviluppo** del sistema agroalimentare regionale:
  - Stasi dell’aumento della produzione agricola in termini quantitativi
  - Maggiore variabilità dei prezzi alla produzione e delle tendenze dei mercati
  - Importanza dei prezzi assoluti e relativi e delle caratteristiche strutturali delle imprese
  - Importanza dei redditi
  - Forbice con i prezzi al consumo
- **L’ammodernamento delle aziende agricole e ricambio generazionale**
  - Tendenze nel lavoro agricolo
  - Il traino delle importazioni e delle esportazioni

# RAPPORTO 2007 - RIFERIMENTI WEB

- La presentazione è disponibile sul portale della Regione Emilia-Romagna al seguente indirizzo

<http://www.ermesagricoltura.it/wcm/ermesagricoltura/servizi imprese/statistica osservatorio/sezione statistiche/studi.htm>

e sul sito di Unioncamere Regionale

<http://www.rer.camcom.it/agroalimentare/>

- Agli stessi indirizzi è disponibile l'Appendice Statistica del volume