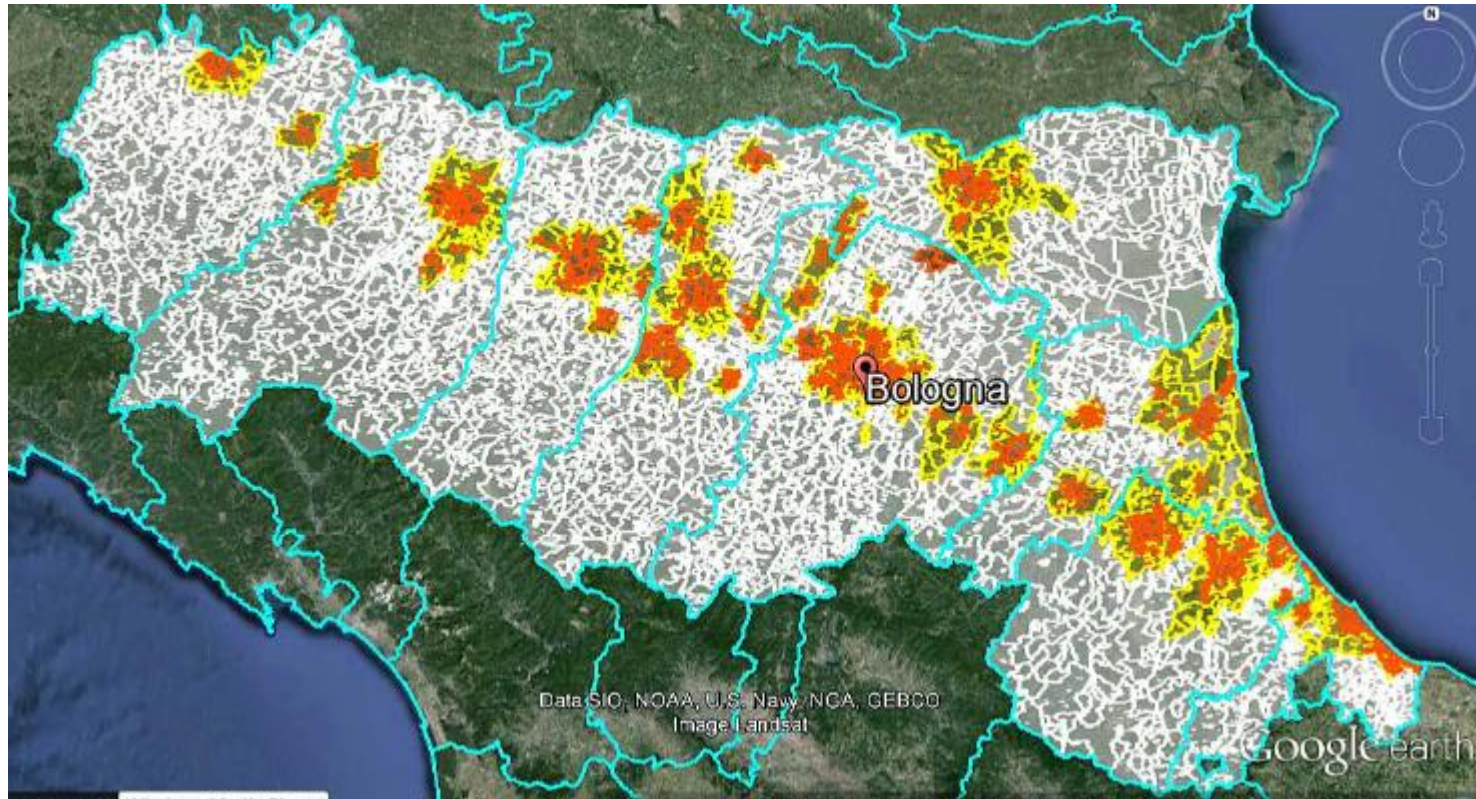


# Emilia Romagna

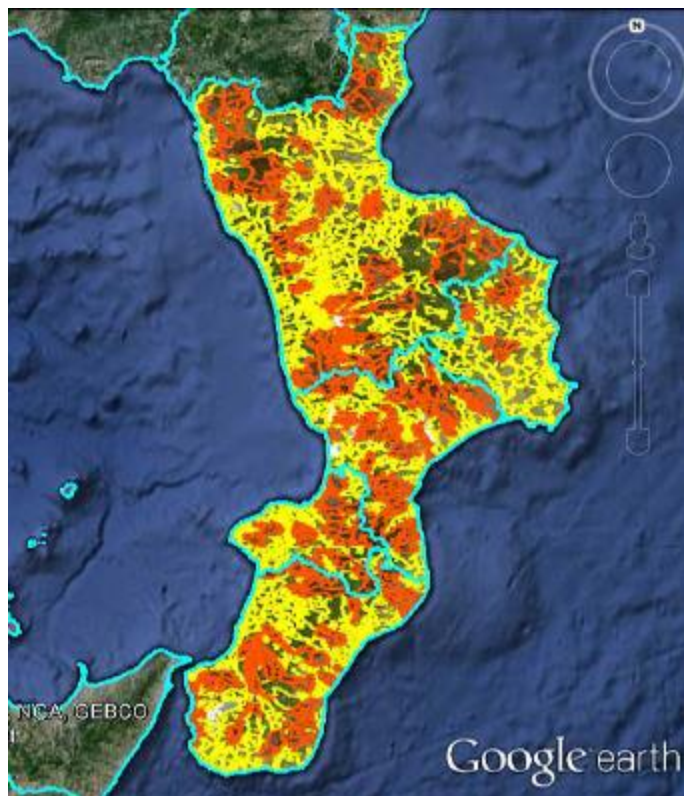


## Legenda

- *Contorno rosso per area Nere e Grigie*
- *Contorno giallo le aree Bianche Completamento*
- *Contorno bianco per le aree Bianche*

Fonte: Elaborazioni UTR su dati Infratel

# Calabria



## *Legenda*

- *Contorno rosso per area Nere e Grigie*
- *Contorno giallo le aree Bianche Completamento*
- *Contorno bianco per le aree Bianche*

Fonte: Elaborazioni UTR su dati Infratel

# Copertura BUL al 2018 a seguito dei piani degli operatori privati



Copertura al 2018	Percentuale di copertura con architettura FTTH, FTTB, FTTP al 2018	Percentuale di copertura con architettura FTTN al 2018	Percentuale non servita al 2018
<b>REGIONE</b>			
Abruzzo	8%	41,9%	57%
Basilicata	6%	73,0%	24%
Calabria	9%	93,3%	3%
Campania	25%	73,4%	24%
Emilia Romagna	25%	54,1%	46%
Friuli Venezia Giulia	18%	37,9%	62%
Lazio	38%	79,9%	20%
Liguria	25%	60,9%	39%
Lombardia	34%	43,0%	47%
Marche	9%	55,7%	44%
Molise	4%	26,3%	73%
Piemonte	23%	46,5%	53%
Puglia	17%	95,2%	1%
Sardegna	9%	65,8%	34%
Sicilia	17%	77,4%	20%
Toscana	22%	57,7%	42%
Trentino Alto Adige	13%	30,9%	69%
Umbria	12%	46,1%	54%
Valle d'Aosta	2%	15,3%	85%
Veneto	15%	45,4%	54%
<b>Totale</b>	<b>22,07%</b>	<b>61,10%</b>	<b>36,33%</b>

Fonte: Infratel