

Presente e prospettive future del project financing e del partenariato pubblico-privato in Emilia Romagna

Bologna – 7 marzo 2013



FONTANI DAVIDE

Responsabile Settore COSTRUZIONI & GESTIONI

UNIECO

Chi è UNIECO

UNIECO



Chi è UNIECO



UNIECO
■ COSTRUZIONI

UNIECO
■ AMBIENTE

UNIECO
■ LATERIZI & CO

UNIECO
■ FERROVIARIO

UNIECO e il Project Financing

- oltre 10 anni di esperienza:
 1. PARCHEGGI
 2. OSPEDALIERO ED R.S.A.
 3. CIMITERI E CREMATORI
 4. IMPIANTI DI SMALTIMENTO E TRATTAMENTO RIFIUTI
 5. SEDI DI COMUNI O SOCIETA' COLLEGATE AL PUBBLICO
 6. IMPIANTI SPORTIVI

Le esperienze di UNIECO nel Project Financing

PARCHEGGI

- DUC – Parma
- PIAZZA DELLA VITTORIA – Reggio Emilia

ATTIVITA' CIMITERIALI

- FENICE – Correggio (RE)
- IL TEMPIO – Parma
- OSIRIDE - Piacenza

SANITA'

- Ospedale di Vaio – Fidenza (PR)
- R.S.A. - Tradate (VA)

Le esperienze di UNIECO nel Project Financing

AMBIENTE

- DEPURATORE DI NOSEDO – Milano
- IMPIANTO SMALTIMENTO RSU ED ASSIMILATI – Mondovì (CN)
- IMPIANTO TRATTAMENTO RSU – GROSSETO
- PIATTAFORMA SMALTIMENTO RSU E DISCARICA – Manduria (TA)
- IMPIANTO COMPOSTAGGIO – Terranuova Bracciolini (AR)
- IMPIANTO TRATTAMENTO RIFIUTI LIQUIDI – Maltignano (AP)

IMMOBILI PUBBLICI

- DUC - Parma
- SCUOLE – Quattro Castella (RE)
- SEDE ARCI-SCUOLA CEPAM – Villa Ex-Omi – Reggio Emilia

Le esperienze di UNIECO nel Project Financing

SPORT

- AQUATICO – Reggio Emilia
- PISCINA DI MOLETOLO – Parma
- EGO VILLAGE – Collecchio (PR)
- KOMODO – Rubiera (RE)
- STADIO DEL NUOTO DI ALBARO – Genova
- ZUCCA GIALLA – Bagnolo (RE)
- PALESTRA DI BUDRIO – Correggio (RE)
- NUOVA PISCINA DI CARPI (MO)

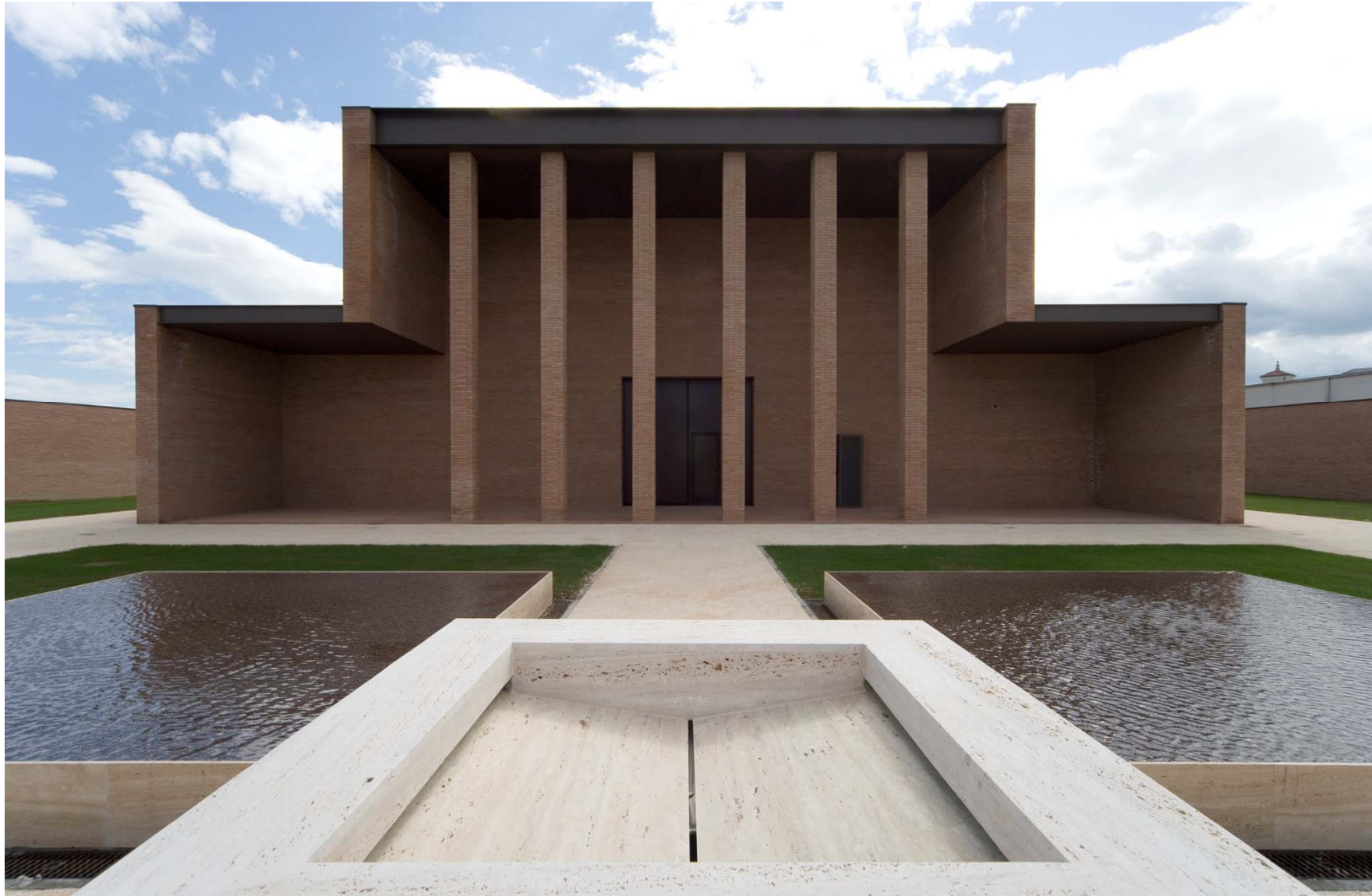
EGO VILLAGE – Collecchio (PR)



AQUATICO – Reggio Emilia

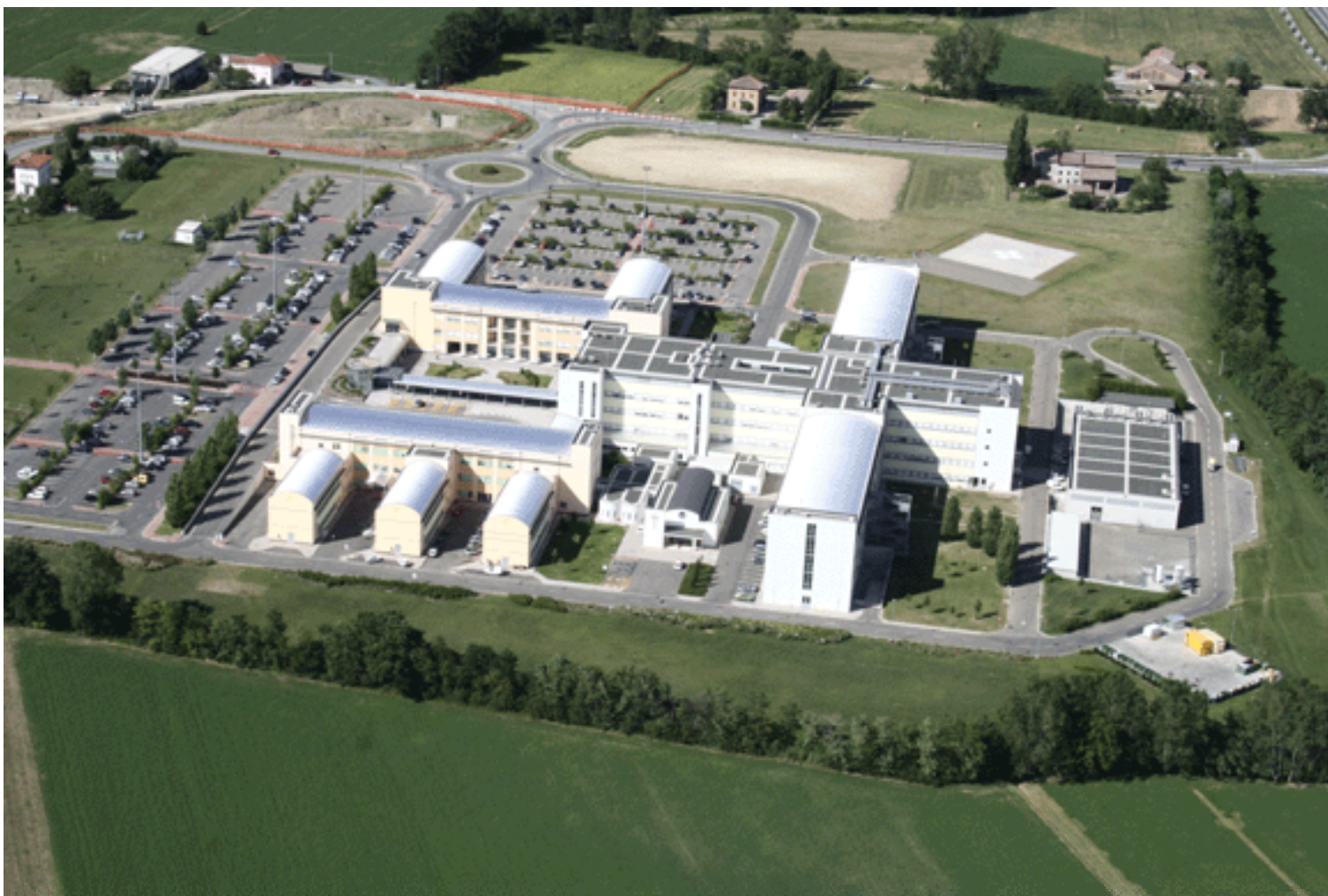


TEMPIO DELLA CREMAZIONE – Parma





OSPEDALE DI VAIO – Fidenza (PR)



INIZIATIVE DI “PRIMA GENERAZIONE” IL CUORE OLTRE L’OSTACOLO

- poca esperienza, nostra ed altrui (Convenzioni poco tutelanti e accordi con partners gestionali troppo sbilanciati)
- flussi di cassa non sufficientemente certi (assenza del “no recourse”)
- percentuali esigue di partecipazione alla società di progetto da parte dei partners gestionali (nostro impegno finanziario e rischio-coinvolgimento gestionale eccessivi)

SECONDA FASE LA MATURAZIONE

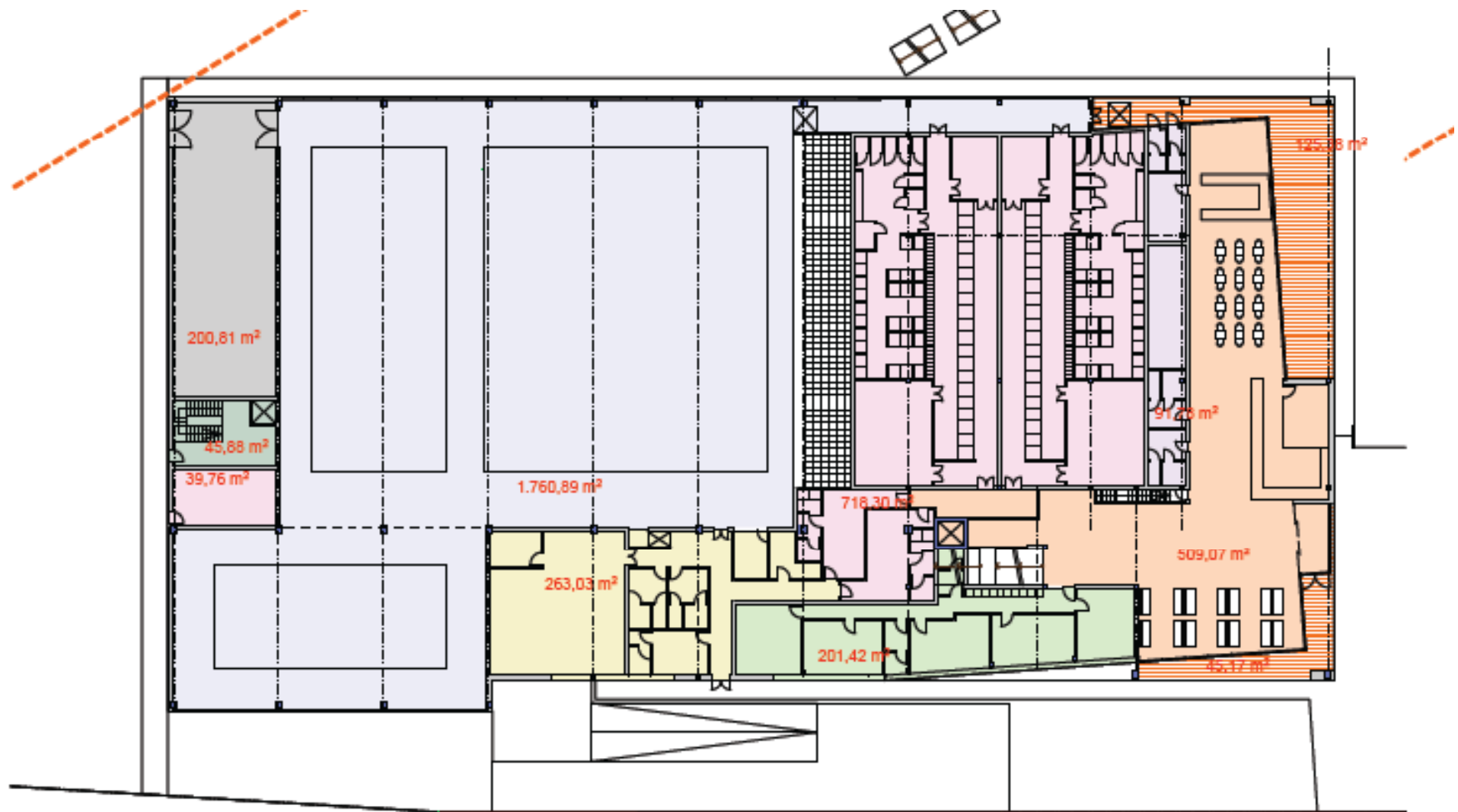
- ottimizzazione e riequilibrio dei progetti in essere
- acquisizione di nuovi progetti più equilibrati, sia con partners che con il Committente

TERZA FASE

SPINGERE SULL'ACCELERATORE

- riequilibrio, salvo 1-2 casi, raggiunto
- nuovi progetti con basi solide
- gestione virtuosa
- **OBIETTIVO:** nuove acquisizioni e nuovi impegni

Nuova Piscina di Carpi (MO)



Nuova Piscina di Carpi (MO)

OFFERTA PRESENTATA

- ATI: - CMB Società Cooperativa Muratori e Braccianti di Carpi
- UNIECO Società Cooperativa
- COOPERNUOTO Società Cooperativa Sportiva Dilettantistica

➤ QUOTE ATI e SOCIETA' DI PROGETTO IN FASE DI COSTRUZIONE:

- CMB	39%
- UNIECO	38%
- COOPERNUOTO	23%

➤ QUOTE ATI e SOCIETA' DI PROGETTO IN FASE DI GESTIONE (4 anni dal collaudo):

- CMB	22%
- UNIECO	22%
- COOPERNUOTO	56%

- CAPITALE SOCIETA' DI PROGETTO: 1 ML di euro

Nuova Piscina di Carpi (MO)

- Investimento: 8.6 ML di euro
- Durata concessione: 30 anni
- Contributo pubblico: 9.2 ML di euro (14 rate) + 100.000 €/anno
- Finanziamento Bancario: 5.9 ml
- TIR Equity: 8.65%

Fontani Davide

Responsabile Settore COSTRUZIONI & GESTIONI



Tel. +39 0522 795201

Cell. +39 348 8807165

Mail: fontanida@unieco.it

Via Meuccio Ruini 10

42124 Reggio Emilia