

I servizi della rete Enterprise Europe Network

webinar

Prodotti lattiero caseari :

Lo stato dell'arte tra sicurezza ed etichettatura

14 maggio 2025



**Come posso espandere le
attività in un altro
Paese?**

**Cerco un partner
commerciale in un altro
Paese....**

**Come posso trasferire
la mia tecnologia innovativa?**

**Qual e' l'impatto di questa
legislazione europea sulla
mia attività?**

**Come posso
ottenere un
finanziamento
europeo?**

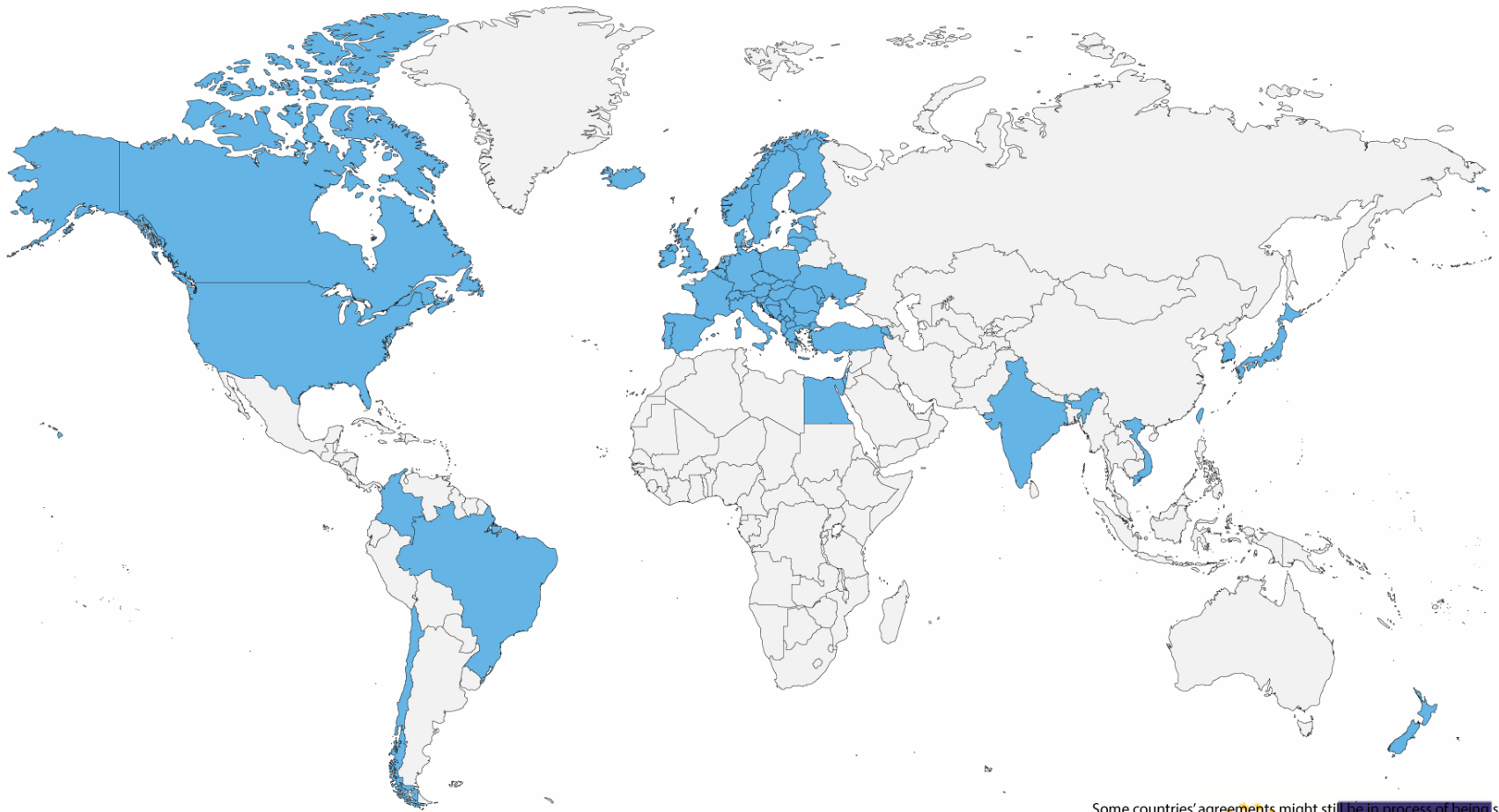


La rete Enterprise Europe Network

E' la più grande rete mondiale a supporto dell'innovazione, dell'internazionalizzazione e della competitività delle imprese presente in oltre 60 paesi con circa 600 punti di contatto e 3000 esperti

<https://een.ec.europa.eu/about-enterprise-europe-network>

La rete Enterprise Europe Network nel mondo



Some countries' agreements might still be in process of being signed



La rete EEN Italia

I partner EEN sono raggruppati localmente in CONSORZI.

SIMPLER è il consorzio dei partner di **Lombardia e Emilia Romagna**



- Finlombarda S.p.A.
- Innovhub
- FAST
- Unioncamere Lombardia
- CNA Lombardia
- Confindustria Lombardia



- **Unioncamere Emilia-Romagna**
- ARTER
- Promos Italia (sede MI+RA)
- CNA Emilia Romagna
- Confindustria Emilia Romagna

<https://www.een-italia.eu/>

<https://www.eensimpler.it/>

een.ec.europa.eu



UNIONCAMERE
EMILIA-ROMAGNA



<https://www.een-italia.eu/>



I Servizi di EEN

I temi chiave :



Creazione
partnership



Supporto
personalizzato



Informazione



Raccolta feedback



Partnership internazionali

Enterprise Europe Network raccoglie e gestisce ogni anno **migliaia** di **profili** per la ricerca partner in materia di innovazione e di natura commerciale e tecnico produttiva provenienti da aziende, centri di ricerca e università dei paesi membri della rete - <https://een.ec.europa.eu/local-contact-points>

Inoltre EEN organizza:

Eventi di Matchmaking dove le PMI possono incontrare potenziali partner

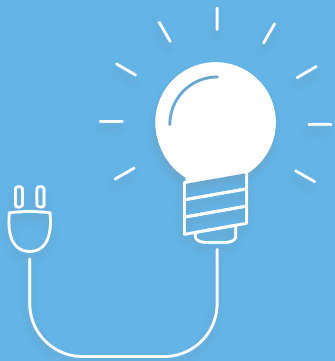
Company mission che prevedono visite in aziende e centri d'eccellenza e incontri d'affari internazionali



Consulta il calendario dei prossimi eventi :
[QUI](#)

Supporto specialistico

Lo staff della rete fornisce un supporto personalizzato



Informazioni e assistenza su programmi, bandi e normative UE (REACH, Etichettatura..)

Informazioni in materia di internazionalizzazione e opportunità di mercato

Ricerca partner internazionali commerciali e tecnologici

Supporto per la riconversione sostenibile

Raccolta feedback delle PMI su politiche e normative europee

Supporto nel percorso di transizione energetica e riconversione ad un business sostenibile e circolare

- ✓ attività di informazione e formazione per rafforzare le competenze professionali e promuovere lo sviluppo di progetti sul territorio
- ✓ approfondimenti normativi sulla legislazione europea e nazionale, standard, certificazioni ed etichettatura in ambito ambientale
- ✓ supporto per la valutazione del livello di sostenibilità
- ✓ supporto in tema di bilancio di sostenibilità
- ✓ supporto per la transizione energetica



SUSTAINability: Assessment di sostenibilità

AUTOVALUTAZIONE ONLINE PER AIUTARE LE IMPRESE A CONOSCERE IL PROPRIO LIVELLO DI **SOSTENIBILITÀ COERENTE AGLI ESG**



IL SERVIZIO

È GRATUITO

A CHI SI RIVOLGE



Si rivolge il particolare alle micro-piccole-medie imprese di tutti i settori economici, con personalizzazioni nei 3 principali comparti: **agricolo, manifatturiero, servizi**.



PERCHÉ UTILIZZARLO

Indaga il posizionamento dell'impresa rispetto ad una o più delle tre dimensioni della sostenibilità includendo anche una valutazione del livello di innovazione tecnologica e digitale («doppia transizione»).

Individua le priorità di intervento e possibili soluzioni operative per avere maggiore controllo dei rischi aziendali.

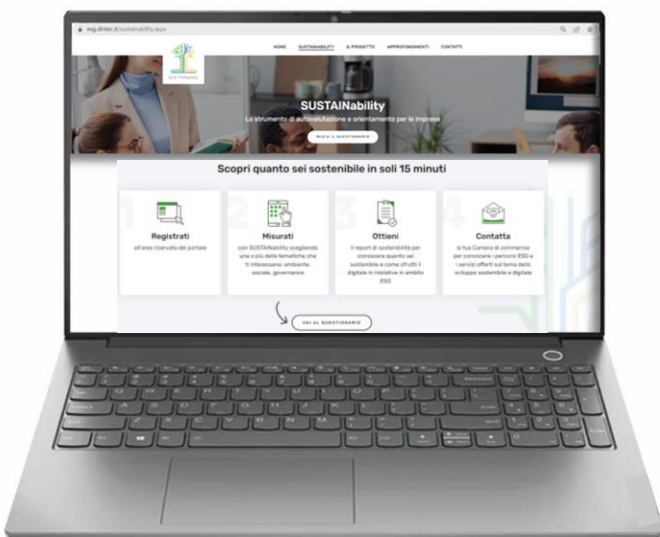
Comunica meglio all'esterno verso i clienti e gli stakeholder le azioni messe in campo per realizzare processi produttivi più sostenibili.

Avvia attività di rendicontazione in ambito ESG, utili a favorire l'accesso al credito, ai mercati finanziari e alle gare d'appalto.

Restituisce una fotografia in linea con i principali orientamenti e strategie globali sul tema dello sviluppo sostenibile e suggerimenti operativi rispetto ai gap di sostenibilità riscontrati.



SUSTAINability: LA PIATTAFORMA



È GRATUITO

<https://ucer.esgdintec.it/index.aspx>

*SCOPRI QUANTO SEI SOSTENIBILE
IN SOLI 15 MINUTI*



REGISTRATI all'area riservata del portale.



COMPILA

Il **questionario** scegliendo una o più delle tematiche che ti interessano: ambiente, sociale e governance.



OTTIENI

il **report** di sostenibilità per conoscere quanto sei sostenibile e come sfrutti il digitale in iniziative in ambito ESG.



CONTATTA

Unioncamere ER per conoscere i percorsi ESG e i servizi offerti sul tema dello sviluppo sostenibile e digitale

simpler@rer.camcom.it
ambiente@rer.camcom.it

Assistenza specialistica individuale GRATUITA

Inoltra il tuo quesito



Sportello
Etichettatura e
Sicurezza Prodotti

PRODOTTI
ALIMENTARI e
NON ALIMENTARI

Inoltra il tuo quesito

Per inoltrare un quesito, se l'azienda è già registrata, cliccare su accedi. In caso contrario, procedere alla [registrazione](#).

Con la richiesta di registrazione si accettano nella loro totalità le condizioni generali.

Target: imprese
emiliano-romagnole

Ambiti
competenza

Chiudi

accedi



<https://portale-etichettatura.lab-to.camcom.it/>

RISPOSTA SCRITTA, COLLOQUI/APPUNTAMENTI ONLINE, OPEN DAY
previa registrazione

Prossimi eventi



ARGOMENTO	DATA	ORA	LINK
Settore edili: Applicazione della legge 231 nel settore edile	27 maggio	9.30 -12.30	ISCRIZIONE
Come redigere il regolamento di funzionamento per una CER	27 maggio	14.30-16.30	ISCRIZIONE
La qualità dell'acqua. Il Decreto Legislativo 23 febbraio 2023, n. 18	28 maggio	9.30 -12.30	ISCRIZIONE
Informativa societaria per la sostenibilità: rendicontazione di sostenibilità	29 maggio	14.30-16.30	ISCRIZIONE
Settore edili: Produzione del rifiuto da costruzione e demolizione	10 giugno	9.30 -12.30	ISCRIZIONE
L'origine doganale dei prodotti	11 giugno	9.30 -12.30	ISCRIZIONE
Responsabilità Estesa del Produttore con specifico focus sul Settore Tessile e Imballaggi	10 luglio	9.30 -11	ISCRIZIONE

Unioncamere Emilia – Romagna

Valentina Patano – Laura Bertella

Viale Aldo Moro, 62 - Bologna

Tel: 051 6377034 -45

simpler@rer.camcom.it

ambiente@rer.camcom.it

