

## I servizi della rete Enterprise Europe Network

*webinar*

Green Jobs e Competenze costruire Reti di imprese  
e talenti in Emilia-Romagna

5 febbraio 2026



# La rete EEN

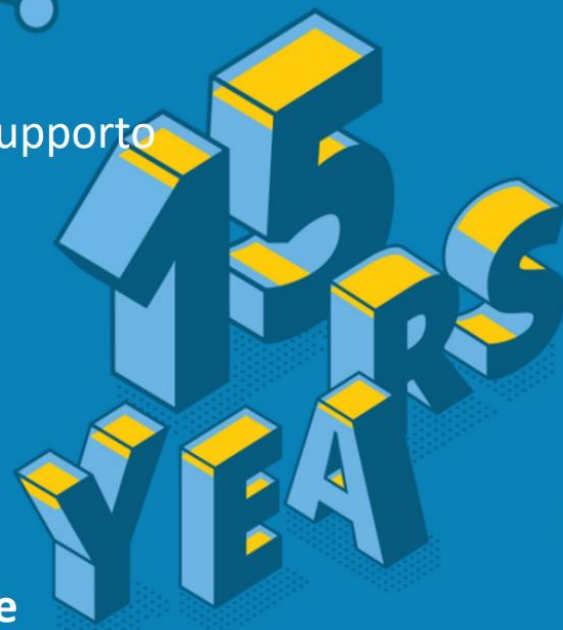
## #EENis15

Da oltre 15 anni EEN è la **più grande rete mondiale** di supporto all'innovazione, internazionalizzazione e competitività delle PMI

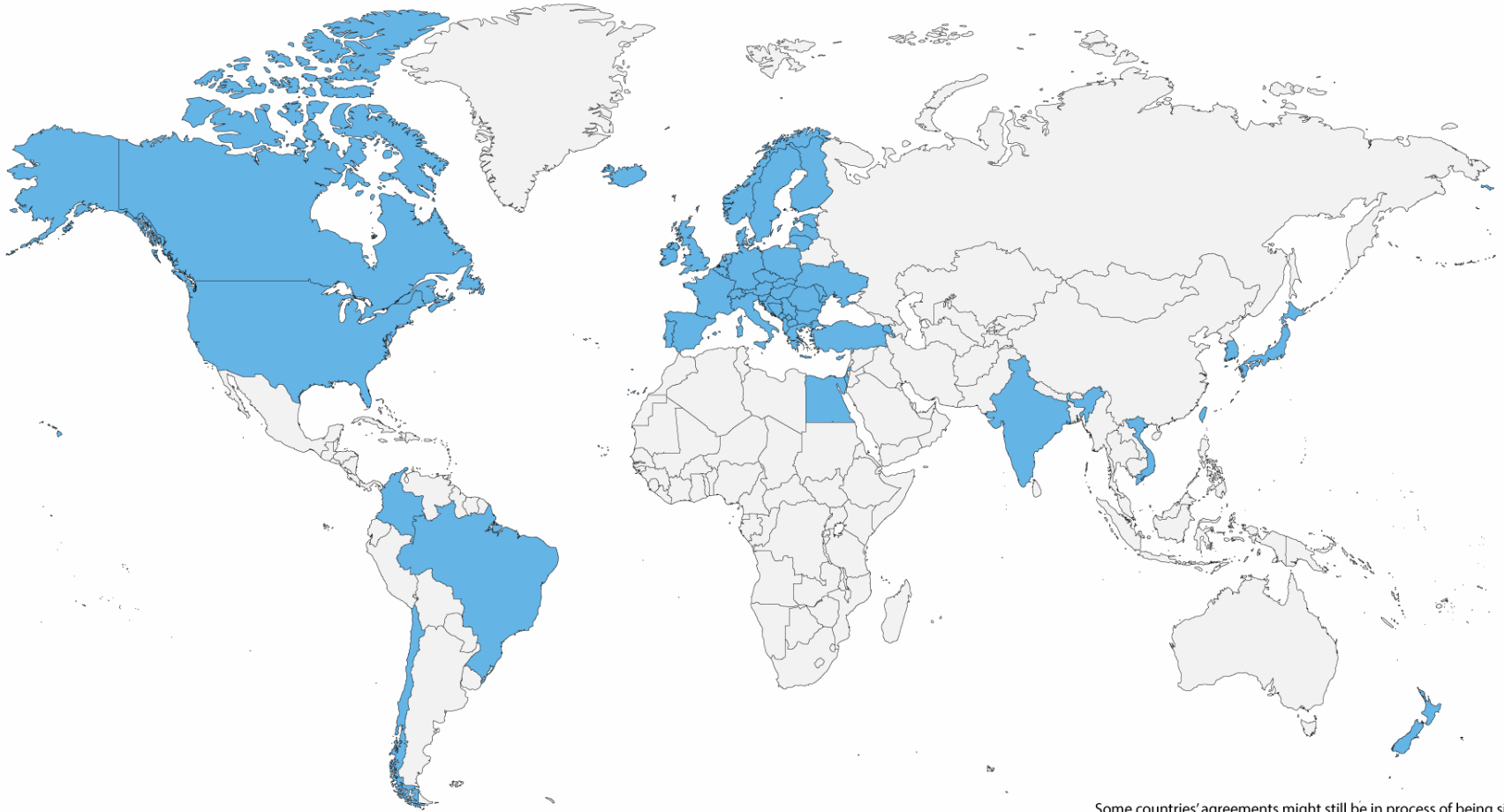
- **Presente in oltre 50 paesi**
- **600 punti di contatto con oltre 3000 esperti**

EEN è presente in Lombardia e in Emilia-Romagna con il **Consorzio SIMPLER**

La rete EEN è cofinanziata dal **Single Market Programme**



# La rete Enterprise Europe Network nel mondo



Some countries' agreements might still be in process of being signed



# La rete EEN Italia

I partner EEN sono raggruppati localmente in CONSORZI.

**SIMPLER** è il consorzio dei partner di **Lombardia e Emilia Romagna**



- Finlombarda S.p.A.
- Innovhub
- FAST
- Promos Italia (sede di Milano)
- CNA Lombardia
- Confindustria Lombardia



- **Unioncamere Emilia-Romagna**
- ARTER
- Promos Italia (sede di Ravenna)
- CNA Emilia Romagna
- Confindustria Emilia Romagna

<https://www.een-italia.eu/>

<https://www.eensimpler.it/>

[een.ec.europa.eu](https://een.ec.europa.eu)



UNIONCAMERE  
EMILIA-ROMAGNA



<https://www.een-italia.eu/>



# EEN aiuta le PMI a innovare e a crescere a livello internazionale attraverso un'ampia gamma di servizi gratuiti





# I Servizi di EEN

## I temi chiave :



Creazione  
partnership



Supporto  
personalizzato



Informazione



Raccolta feedback



# Partnership internazionali

Enterprise Europe Network raccoglie e gestisce ogni anno **migliaia** di **profili** per la ricerca partner in materia di innovazione e di natura commerciale e tecnico produttiva provenienti da aziende, centri di ricerca e università dei paesi membri della rete - <https://een.ec.europa.eu/local-contact-points>

Inoltre EEN organizza:

**Eventi di Matchmaking** dove le PMI possono incontrare potenziali partner

**Company mission** che prevedono visite in aziende e centri d'eccellenza e incontri d'affari internazionali



Consulta il calendario dei prossimi eventi :

[QUI](#)

# Supporto per la ricerca partner internazionale: il POD

Il **POD – Partnering Opportunities Database** è il database creato e gestito in esclusiva dalla rete EEN per la promozione e diffusione di opportunità di collaborazione con aziende localizzate nei paesi UE e nei mercati terzi che aderiscono al Network.

Il database fornisce alle PMI europee la possibilità di operare in una dimensione più internazionale e collaborare con partner di diversi paesi in modo diretto, efficiente e rapido, nei campi della **cooperazione commerciale e tecnologica** e di **partenariato nell'ambito dei progetti europei** (Horizon Europe e altri programmi finanziati dall'UE).

enterprise europe network

HORIZON-CL4-2023-TWIN-TRANSITION-01-43 Industrial partners needing metal heating or scaling measurement are sought for a project with the objective to gradually substitute natural gas with hydrogen

Summary

Profile type Research & Development Request	POD reference RDROE20230201008	Term of validity 01 Feb 2023 - 31 Jan 2024
Company's country Germany	Type of partnership Research and development cooperation agreement	Targeted countries All countries

enterprise europe network

Austrian healthtech start-up seeks coordinator for Horizon Europe Call for a point of care solution

Summary

Profile type Research & Development Request	POD reference RDRA20230131021	Term of validity 31 Jan 2023 - 30 Jan 2024
Company's country Austria	Type of partnership Research and development cooperation agreement	Targeted countries All countries

enterprise europe network

Back to search results

Hungarian company is looking for partners selling or manufacturing home and garden products, horticulture products, tools, workwear etc. to represent on the Hungarian market within the framework of a commercial or supplier agreement.

Summary

Profile type Business request	POD reference BRHU20230112015	Term of validity 31 Jan 2023 - 30 Jan 2024
Company's country Hungary	Type of partnership Commercial agreement Supplier agreement	Targeted countries All countries

enterprise europe network

Back to search results

A company from Lithuania is looking for technology solution for using textiles left over from production processes.

Summary

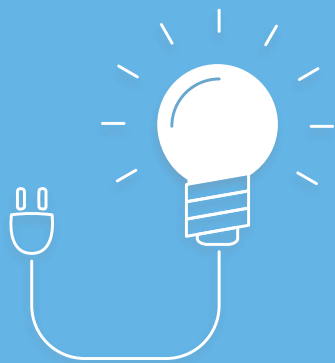
Profile type Technology request	POD reference TRLT20230130003	Term of validity 30 Jan 2023 - 29 Jan 2024
Company's country Lithuania	Type of partnership Commercial agreement with technical assistance	Targeted countries All countries

**COSULTA QUI**



# Supporto specialistico

## Lo staff della rete fornisce un supporto personalizzato



**Informazioni e assistenza su programmi, bandi e normative UE ( REACH, Etichettatura..)**

**Informazioni in materia di internazionalizzazione e opportunità di mercato**

**Ricerca partner internazionali commerciali e tecnologici**

**Supporto per la riconversione sostenibile**

**Raccolta feedback delle PMI su politiche e normative europee**

# Supporto nel percorso di transizione energetica e riconversione ad un business sostenibile e circolare

- ✓ attività di informazione e formazione per rafforzare le competenze professionali e promuovere lo sviluppo di progetti sul territorio
- ✓ approfondimenti normativi sulla legislazione europea e nazionale, standard, certificazioni ed etichettatura in ambito ambientale
- ✓ supporto per la valutazione del livello di sostenibilità
- ✓ supporto in tema di bilancio di sostenibilità
- ✓ supporto per la transizione energetica



# SUSTAINability: Assessment di sostenibilità

AUTOVALUTAZIONE ONLINE PER AIUTARE LE IMPRESE A CONOSCERE IL PROPRIO LIVELLO DI **SOSTENIBILITÀ COERENTE AGLI ESG**



IL SERVIZIO

**È GRATUITO**

## A CHI SI RIVOLGE



**Si rivolge il particolare alle micro-piccole-medie imprese** di tutti i settori economici, con personalizzazioni nei 3 principali comparti: **agricolo, manifatturiero, servizi**.



## PERCHÉ UTILIZZARLO

**Indaga il posizionamento dell'impresa** rispetto ad una o più delle tre dimensioni della sostenibilità includendo anche una valutazione del livello di innovazione tecnologica e digitale («doppia transizione»).

**Individua le priorità di intervento e possibili soluzioni operative** per avere maggiore controllo dei rischi aziendali.

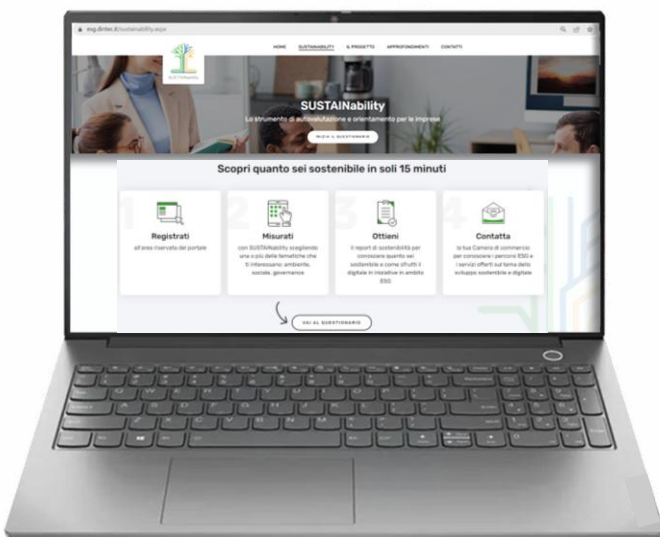
**Comunica meglio all'esterno verso i clienti e gli stakeholder** le azioni messe in campo per realizzare processi produttivi più sostenibili.

**Avvia attività di rendicontazione in ambito ESG**, utili a favorire l'accesso al credito, ai mercati finanziari e alle gare d'appalto.

**Restituisce una fotografia in linea con i principali orientamenti e strategie globali** sul tema dello sviluppo sostenibile e suggerimenti operativi rispetto ai gap di sostenibilità riscontrati.



# SUSTAINability: LA PIATTAFORMA



**È GRATUITO**

<https://ucer.esgdintec.it/index.aspx>

*SCOPRI QUANTO SEI SOSTENIBILE  
IN SOLI 15 MINUTI*



**REGISTRATI** all'area riservata del portale.



**COMPILA**

Il **questionario** scegliendo una o più delle tematiche che ti interessano: ambiente, sociale e governance.



**OTTIENI**

il **report** di sostenibilità per conoscere quanto sei sostenibile e come sfrutti il digitale in iniziative in ambito ESG.



**CONTATTA**

**Unioncamere ER** per conoscere i percorsi ESG e i servizi offerti sul tema dello sviluppo sostenibile e digitale

[simpler@rer.camcom.it](mailto:simpler@rer.camcom.it)  
[ambiente@rer.camcom.it](mailto:ambiente@rer.camcom.it)

## Obiettivi

Fornire alle PMI uno strumento di **analisi, pianificazione e comunicazione della sostenibilità aziendale, Monitorare gli impatti** economici, sociali e ambientali

**Migliorare le performance** aziendali attraverso la raccolta e analisi dei dati  
Favorire la conoscenza e il dialogo con gli **stakeholder**

## PERCHÉ ADERIRE?

Strumento di **comunicazione** per valorizzare le buone pratiche aziendali  
Grafica e dati comprensibili e comparabili  
**Adattabilità** a settori e dimensioni d'impresa  
Allineamento ai criteri di rendicontazione europei  
**Informazioni asseverate**

## INDICE REPORT SMART

Profilo dell'azienda e storia  
Dati aziendali e sostenibilità  
Governance e buone pratiche  
Mercato, risorse umane e comunità  
Tutela ambientale  
Prossimi passi

## CARATTERISTICHE REPORT SMART

Formato **personalizzabile A4 a colori** (24 pagine, copertina inclusa)  
Versione disponibile **online e stampabile**, pubblicabile sul sito dell'Ente Camerale  
Possibilità di **aggiornamento annuale**



# Assistenza specialistica individuale GRATUITA

Inoltra il tuo quesito



Inoltra il tuo quesito

Per inoltrare un quesito, se l'azienda è già registrata, cliccare su accedi. In caso contrario, procedere alla registrazione.

Con la richiesta di registrazione si accettano nella loro totalità le condizioni generali.

Chiudi

accedi



Ambiti  
competenza

Target: imprese  
emiliano-romagnole

<https://portale-etichettatura.lab-to.camcom.it/>

RISPOSTA SCRITTA, COLLOQUI/APPUNTAMENTI ONLINE, OPEN DAY  
previa registrazione

Tutorial  
registrazione

een.ec.europa.eu



# Unioncamere Emilia – Romagna

**Laura Bertella – Valentina Patano**

Viale Aldo Moro, 62 - Bologna

Tel: 051 6377045 -34

[simpler@rer.camcom.it](mailto:simpler@rer.camcom.it)

[ambiente@rer.camcom.it](mailto:ambiente@rer.camcom.it)

