



UNIONCAMERE  
EMILIA-ROMAGNA

# Energie, competenze e nuove leve per i green jobs delle imprese

MARCO GISOTTI

**SAVE THE EARTH,  
IT'S THE ONLY  
PLANET  
WITH CHOCOLATE**

Salva la Terra, è l'unico pianeta con la cioccolata



UNIONCAMERE  
EMILIA-ROMAGNA



# Decarbonizzare per competere

- La Transizione energetica è un investimento strategico e non un costo.
- I Green Jobs sono un fattore chiave di crescita nel 2025.
- Il modello Emilia-Romagna integra programmazione e Fondazioni ITS.
- Il "Patto per il Lavoro e per il Clima" governa questa transizione.





UNIONCAMERE  
EMILIA-ROMAGNA

# La sfida ecologica

- Trasformazione dei modelli produttivi in direzione sostenibile.
- La transizione ecologica è la sfida contestuale attuale.
- Riconfigurazione delle competenze professionali richieste alle imprese.
- Necessario adattamento delle skills per la nuova economia.



# Domanda Green Jobs e numeri



01 Oltre **l'80%** delle nuove assunzioni necessita di competenze green.

03 Ricerca, Sviluppo e Progettazione guidano la domanda di green jobs.

02 Le competenze green sono fondamentali per le assunzioni future.

04 Più dell'85% delle richieste è concentrato nel core business.





# Skill mismatch: fabbisogno tecnico



Competenze tecniche specializzate sono la barriera principale.

01 Difficoltà nel reperire profili tecnici più elevati.

03 Il **60%** delle imprese fatica a trovare specialisti.

02

04 La carenza di tecnici frena la crescita aziendale.







UNIONCAMERE  
EMILIA-ROMAGNA



# Evoluzione del sistema ITS

- L'ITS Academy è una risposta avanzata del sistema formativo.
- Struttura l'ordinamento italiano per nuove competenze.
- Gli investimenti PNRR puntano al potenziamento dell'offerta formativa.
- Obiettivo PNRR è raddoppiare il numero di iscritti entro il 2026.

# ITS Academy: Anello Mancante

- L'ITS Academy è l'anello mancante tra scuola e impresa.
- Il modello formativo Duale prevede stage aziendali.
- Oltre il 40% delle ore è dedicato al tirocinio in azienda.
- Più dell'80% dei docenti proviene direttamente dal lavoro.





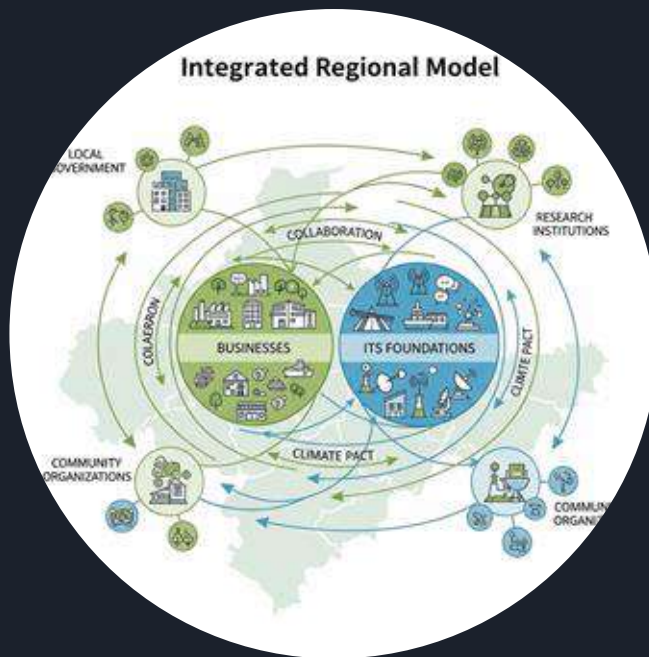
# Performance e Coerenza ITS



- Il tasso medio di occupazione raggiunge l'84% dopo un anno.
- Eccellente coerenza tra studi e mansioni lavorative svolte.
- Il 93% dei diplomati svolge lavori correlati al percorso.
- Dimostrazione di alta performance occupazionale nel settore.

# Integrazione modello Emilia-Romagna

- Modello regionale integra programmazione e Fondazioni ITS.
- Forte sinergia con il tessuto produttivo imprenditoriale.
- Il Patto per il Lavoro e Clima guida la governance.
- Approccio sistemico per la Transizione energetica.





UNIONCAMERE  
EMILIA-ROMAGNA

# ITS TEC: cuore energia regionale



01 Riferimento primario per  
l'area Energia regionale in  
Emilia-Romagna.

03 Opera in sette sedi provinciali  
per una copertura capillare.

02 Programmi formativi  
focalizzati sulla Transizione  
ecologica.

04 Offre corsi biennali altamente  
specializzati e  
professionalizzanti.





# Corsi ITS TEC regionali

- RED per Sviluppo di impianti a fonti rinnovabili a Ravenna.
- YELLOW per la gestione energetica nel distretto manifatturiero a Modena.
- GREEN per l'economia circolare e il waste management a Ravenna.
- Corsi biennali altamente specializzati e professionalizzanti.





# Valore Green Emilia-Romagna

- Le imprese sostenibili mostrano migliori performance di mercato.
- Investire in sostenibilità aumenta il fatturato aziendale.
- Le aziende "green" hanno maggiore propensione ad assumere.
- La Green Economy guida la crescita in Emilia-Romagna.



# Caso studio HerAcademy/1

- HerAcademy è la Corporate University per il lifelong learning.
- Forma i profili professionali in ambito energetico.
- Il progetto GrEnFIn crea esperti in finanza sostenibile.
- Si sviluppano competenze ibride per il futuro mercato.







## Caso studio HerAcademy/2

- Un caso studio di particolare rilievo è il progetto **GrEnFin (Greening Energy Market and Finance)**, di cui Hera è capofila per la progettazione del "Modulo Professionale". L'obiettivo del progetto è creare una nuova figura professionale, il **SUSTAINABLE ENERGY EXPERT**, capace di muoversi all'intersezione tra mercati energetici e finanza sostenibile. Questo profilo è fondamentale per gestire la complessità della transizione, dove le decisioni tecniche sugli impianti devono essere supportate da analisi di rischio finanziario e conformità ai criteri ESG (Environmental, Social, Governance).





## Caso studio HerAcademy/3

- Inoltre, Hera investe nel **RESKILLING OPERATIVO**, trasformando i tecnici delle reti gas in esperti di monitoraggio digitale e gestione di impianti a fonti rinnovabili, garantendo la continuità occupazionale in un settore destinato a ridursi a favore dell'elettrificazione e dei gas verdi (biometano, idrogeno)





UNIONCAMERE  
EMILIA-ROMAGNA

# Innovazione e "Transizione giusta"

- 01 — Enel sfrutta big data e supercalcolo per smart grids avanzate.



- 02 — Eni realizza massivo reskilling per la Just Transition dei lavoratori.



- 03 — L'innovazione Enel è focalizzata nel Tecnopolo di Bologna.



- 04 — Eni riconverte raffinerie tradizionali in nuove bioraffinerie.





# Verso la Bioraffinazione

- Eni sta portando avanti un imponente piano di trasformazione industriale volto alla neutralità carbonica entro il 2050. Un elemento centrale di questa strategia è la riconversione delle raffinerie tradizionali in bioraffinerie. **Questo processo richiede un massiccio intervento di reskilling per migliaia di lavoratori,** che devono passare dalla gestione di processi basati su combustibili fossili alla conduzione di impianti per la produzione di biocarburanti (HVO, SAF) e alla gestione di sistemi di accumulo energetico.
- In Emilia-Romagna, Eni collabora attivamente con la Regione e con i Tecnopoli per sviluppare tecnologie legate all'idrogeno verde e alla cattura della CO2, ambiti che richiedono **competenze tecniche di altissimo profilo, spesso formate in collaborazione con gli ITS regionali** per la parte operativa di manutenzione e conduzione impianti.



# Enel Green Power e la collaborazione con il sistema regionale



- Enel ha siglato un protocollo d'intesa con la Regione Emilia-Romagna che prevede lo sviluppo congiunto di progetti per la transizione energetica, con un focus particolare sulla digitalizzazione delle reti e sullo sviluppo di **COMUNITÀ ENERGETICHE RINNOVABILI (CER)**.  
L'accordo prevede il coinvolgimento del **Centro Nazionale di Supercalcolo presso il Tecnopolo di Bologna** per l'utilizzo dei Big Data e del Quantum Computing nella gestione dell'energia, creando una domanda per figure professionali ibride capaci di gestire hardware energetico e software di analisi avanzata



UNIONCAMERE  
EMILIA-ROMAGNA



# Strumenti per la crescita

- FSE+ finanzia la formazione continua dei lavoratori in azienda
- Incentivi CCIAA sostengono tirocini e borse di studio per giovani
- L'Apprendistato di III Livello forma dipendenti "su misura"
- Questi strumenti sono essenziali per l'impresa e i giovani

L'apprendistato di terzo livello, o di **alta formazione e ricerca**, è un contratto di lavoro (18-29 anni) che integra formazione universitaria o ITS con l'attività lavorativa. Consente di ottenere titoli accademici (lauree, master, dottorati) o diplomi ITS lavorando, con vantaggi contributivi e retributivi per l'impresa e formazione sul campo per il giovane.

# Roadmap strategica 2030



01 Mappare il skill-gap energetico per competenze future.

03 Collaborare con gli ITS per tirocini e apprendistato duale.

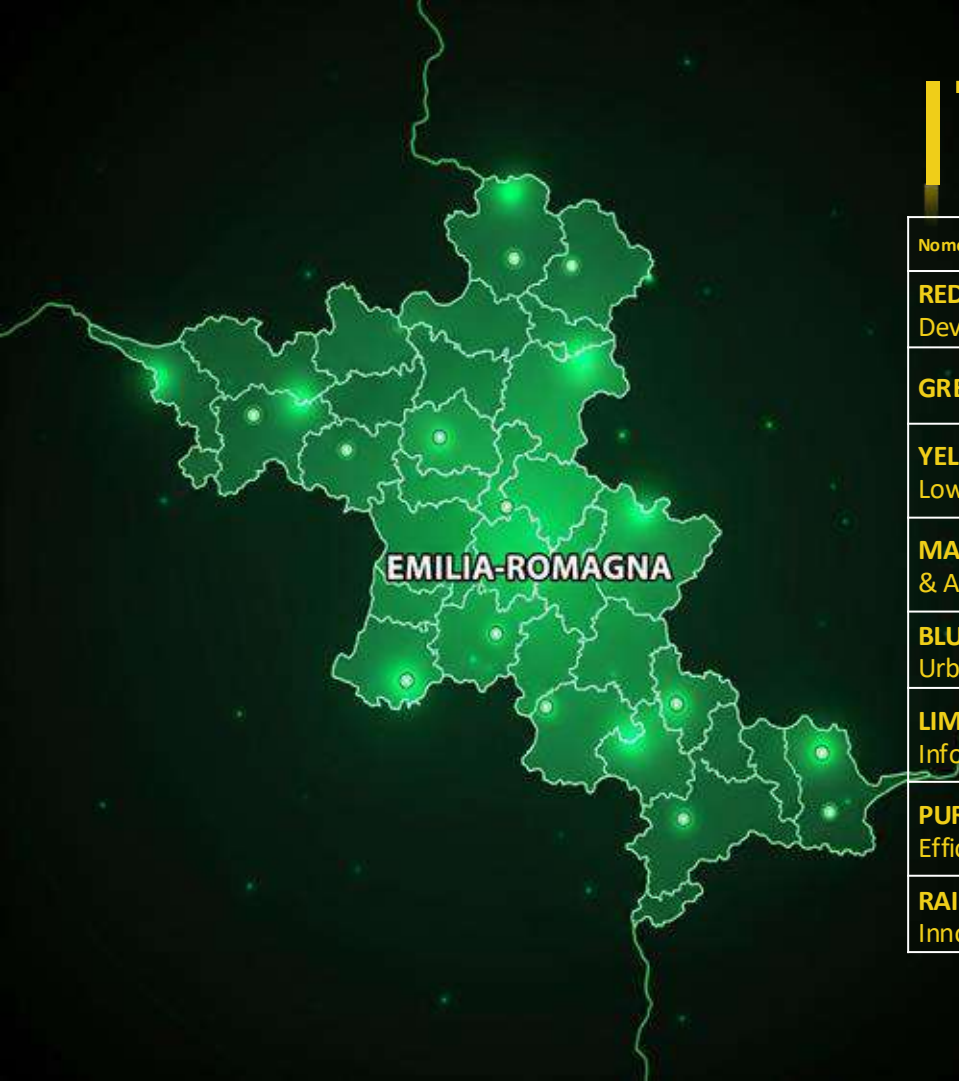
02 Focalizzare la strategia sulla Sostenibilità Sociale e ESG.

04 Visione 2030 guidata da idrogeno verde e IA energetica.

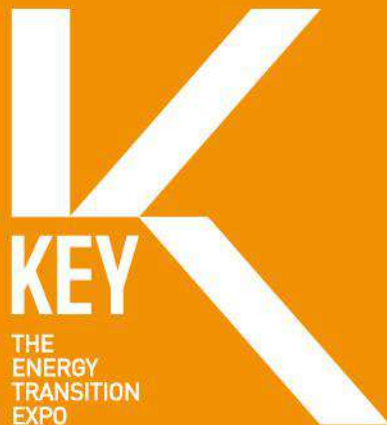




# ITS ACADEMY



Nome Corso	Sede	Profilo Professionale e Competenze Chiave
<b>RED</b> (Renewable Energy Development)	Ravenna	Tecnico superiore per lo sviluppo, installazione e gestione di impianti a fonti rinnovabili.
<b>GREEN</b> (Circular Economy)	Ravenna	Tecnico superiore per l'economia circolare e il waste management (gestione rifiuti ed energia).
<b>YELLOW</b> (Young People Low Cost Energy)	Modena	Tecnico superiore 4.0 per la gestione dell'energia e degli impianti a fonti rinnovabili nel distretto ceramico.
<b>MAGENTA</b> (Maintenance & Automation)	Ferrara	Tecnico superiore per il monitoraggio, l'efficientamento e la manutenzione di impianti energetici automatizzati.
<b>BLUE</b> (Build Liveable Urban Env.)	Ferrara	Tecnico superiore per il risparmio energetico e la sostenibilità del sistema edificio-territorio.
<b>LIME</b> (Learning Information Modeling)	Bologna	Tecnico superiore per la digitalizzazione e la sostenibilità del patrimonio costruito attraverso il BIM.
<b>PURPLE</b> (Risk & Energy Efficiency)	Castelnovo ne' Monti	Tecnico superiore per la gestione del rischio idrogeologico e l'efficienza energetica in aree montane.
<b>RAINBOW</b> (Reuse, Water, Innovation)	Mercato Saraceno	Tecnico superiore esperto nella gestione delle risorse idriche, biodiversità e "Waste for Energy".



4 → 6  
MARCH  
2026

RIMINI  
EXPO CENTRE  
ITALY

DRIVING  
THE ENERGY  
TRANSITION

26



INNOVATION DISTRICT

Green Jobs & Skills



UNIONCAMERE  
EMILIA-ROMAGNA

**SAVE THE EARTH,  
ITS THE ONLY  
PLANET  
WITH CHOCOLATE**

**Marco Gisotti**  
Coordinatore Green Jobs & Skills  
autore di «100 green jobs per  
trovare lavoro» (ed. Ambiente)