

# Osservatorio congiunturale sulle imprese manifatturiere dell'Emilia-Romagna

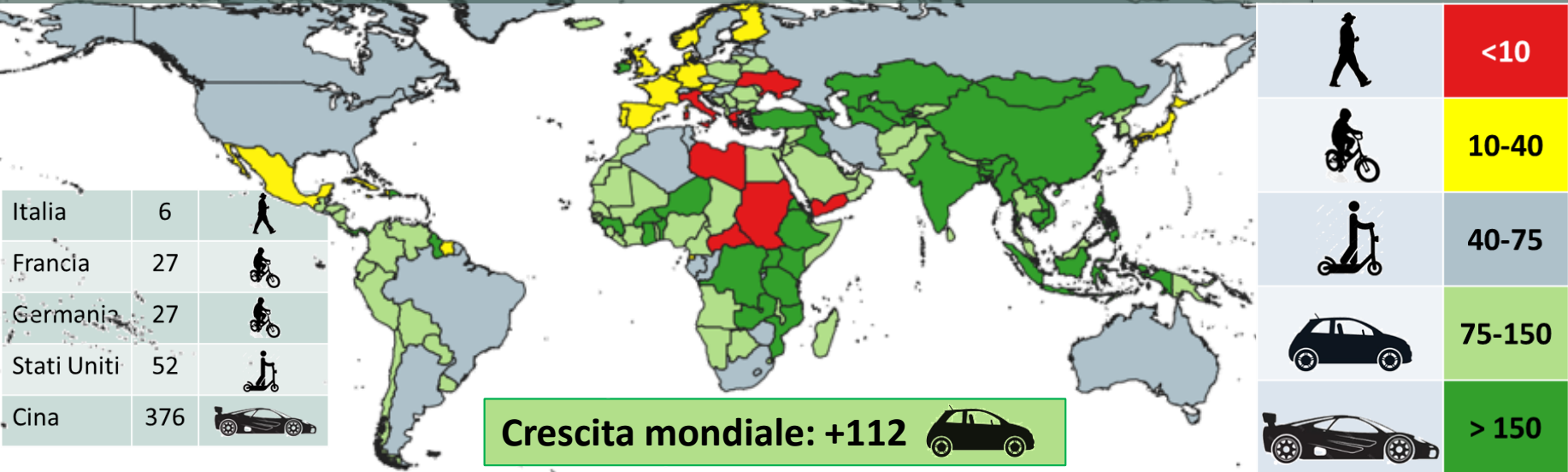
Quarto trimestre 2024 e previsioni

## CONFERENZA STAMPA

# Osservatorio congiunturale sulle imprese manifatturiere dell'Emilia-Romagna

Quarto trimestre 2024 e previsioni

MONDO. Variazione del PIL 2004-2024



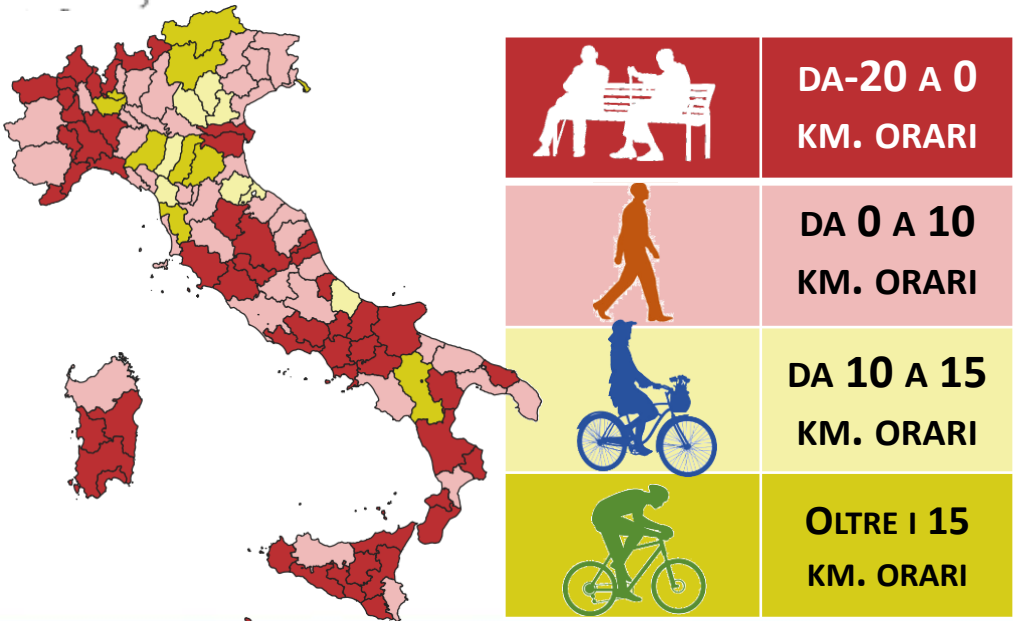
Previsioni IMF (gen.2025)

	2024	2025	2026
Mondo	3,2	3,3	3,3
Area Euro	0,8	1,0	1,4
<b>Italia</b>	<b>0,6</b>	<b>0,7</b>	<b>0,9</b>
Francia	1,1	0,8	1,1
Germania	-0,2	0,3	1,1
Stati Uniti	2,8	2,7	2,1
Cina	4,8	4,6	4,5
India	6,5	6,5	6,5
Russia	3,8	1,4	1,2

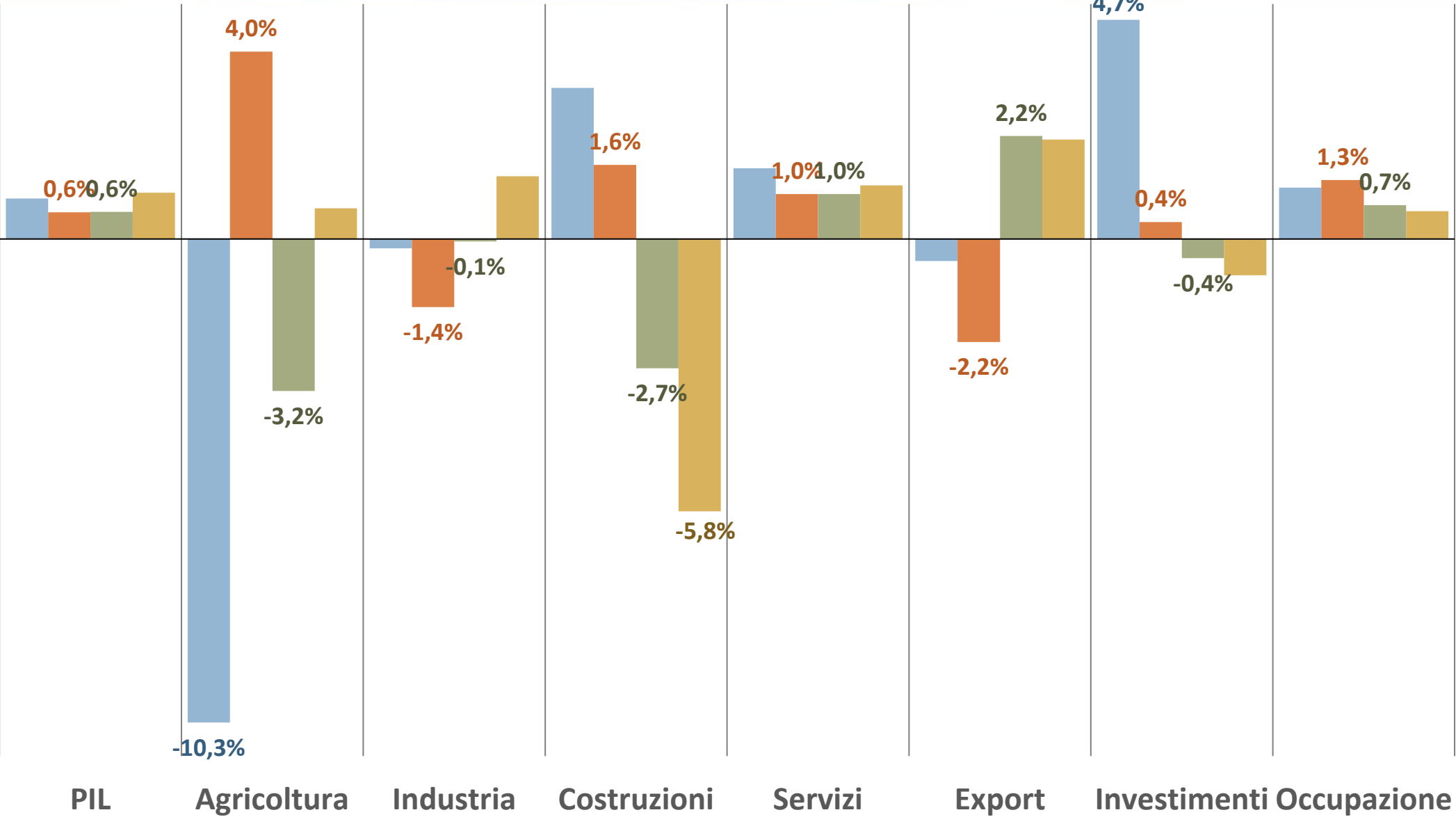
Prev. Prometeia (gen.2025)

	2024	2025	2026
Italia	0,5	0,5	0,8
Emilia-R.	0,6	0,6	1,0

ITALIA.  
Variazione del  
PIL 2004-2024  
per provincia



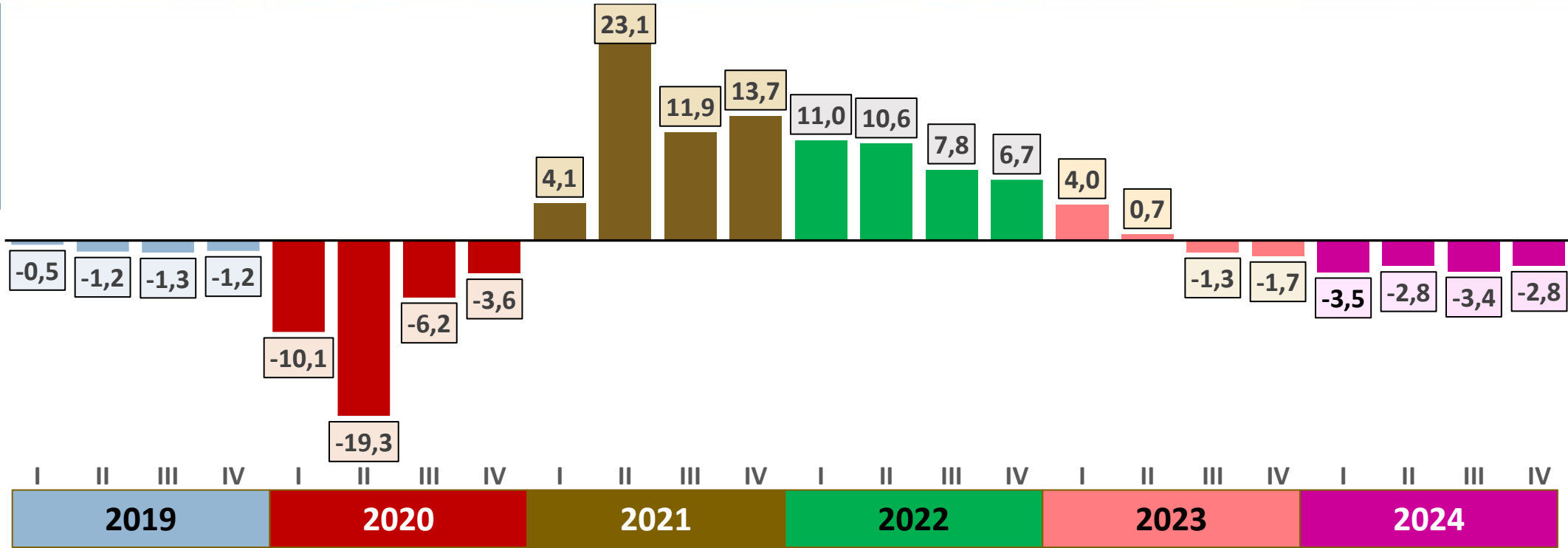
Valore aggiunto  
in Emilia-  
Romagna,  
export,  
investimenti e  
occupazione



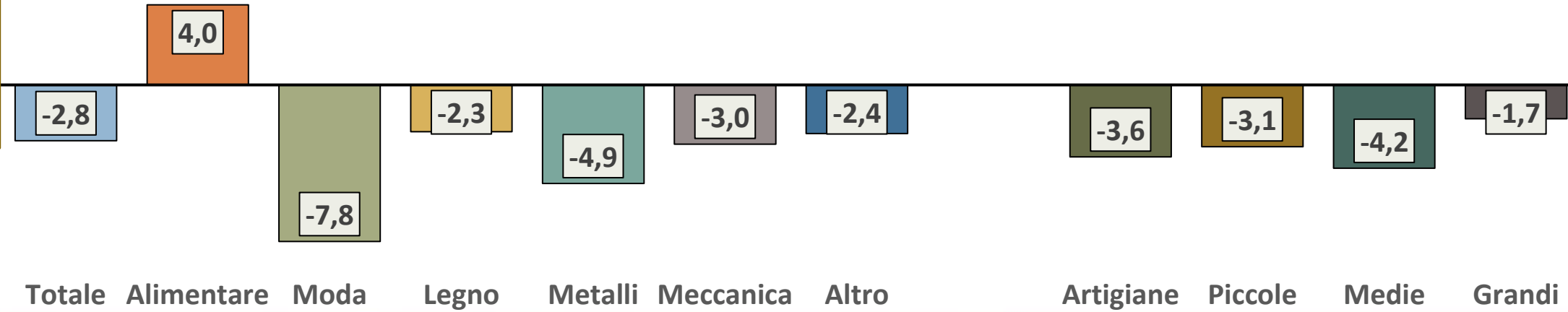
Fonte: Prometeia, scenari economie locali, gennaio 2025

2023 2024 2025 2026

INDUSTRIA  
MANIFATTURIERA.  
Variazione del  
fatturato anni  
2019-2024



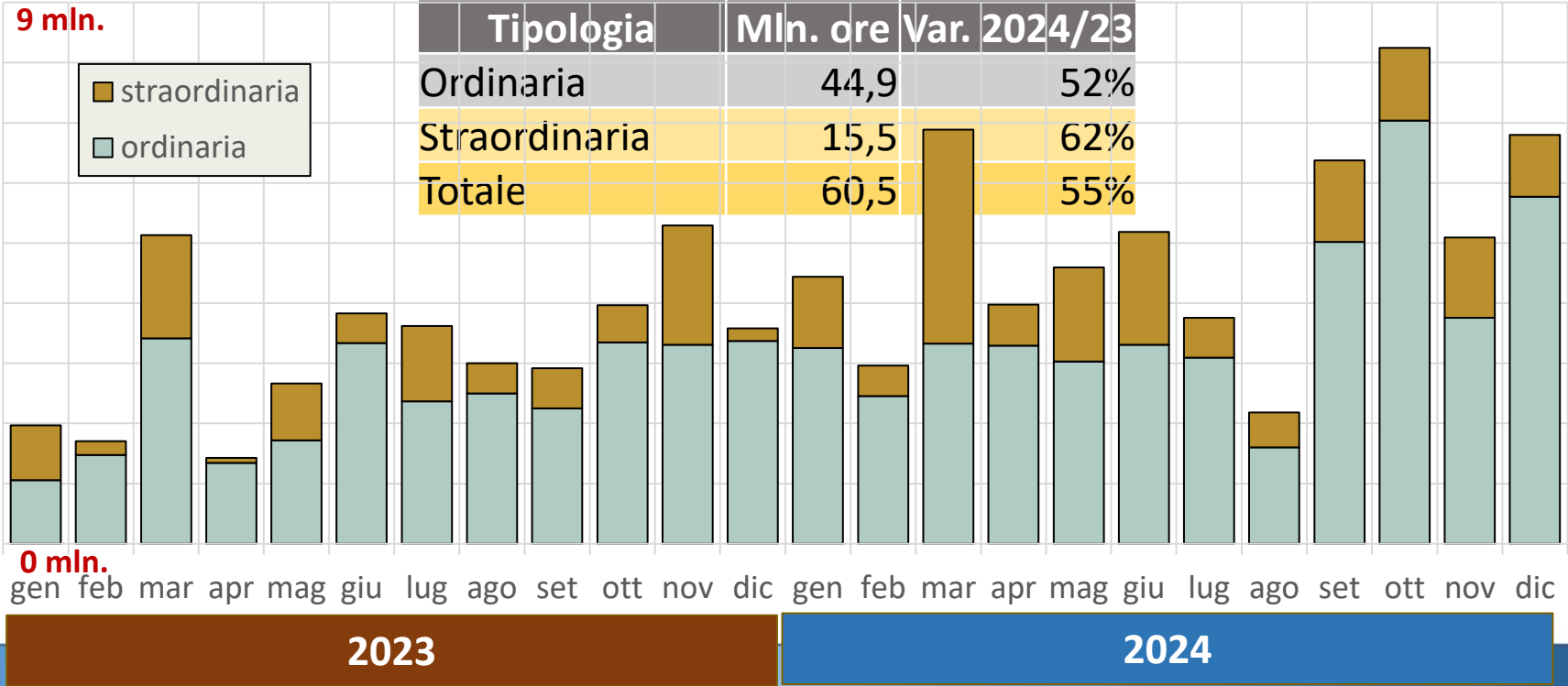
Variazione  
del fatturato  
nel IV trim.  
2024



I dati del  
mercato del  
lavoro

Dati al terzo trimestre 2024	Confronto 2024-2023			Confronto 2024-2019	
	Migliaia	Differenza	Variazione	Differenza	Variazione
Occupati	2.044	34,6	1,7	31,8	1,6
In cerca di lavoro	91	-22,4	-19,8	-21,9	-19,4
Non forze lavoro 15-64 anni	732	13,4	1,9	5,1	0,7
Tasso di disoccupazione	4,3%	NEET (15-34 anni)		101mila	32mila (29-34 anni)

Cassa  
integrazione  
guadagni



122.830

Le assunzioni previste tra febbraio e maggio 2025

- ... le imprese che prevedono assunzioni sono pari al **18%** del totale;
- ... si concentreranno per il **67%** nel settore dei servizi e per il **57%** nelle imprese con meno di 50 dipendenti;
- ... in **51 casi su 100** le imprese prevedono di avere difficoltà a trovare i profili desiderati;
- ... per una quota pari al **63%** delle entrate viene richiesta esperienza professionale specifica;
- ... per una quota pari al **32%** interesseranno giovani con meno di 30 anni;
- ... il **13%** delle entrate previste sarà destinato a personale laureato

Ogni 100  
assunzioni i  
profili richiesti  
riguarderanno:

Esercenti ed addetti nelle attività di ristorazione	12
Addetti alle vendite	10
Personale non qualificato addetto allo spostamento e alla consegna merci	6
Personale non qualificato nei servizi di pulizia	6
Conduuttori di veicoli a motore e a trazione animale	5
Meccanici artigianali, montatori, riparatori, manutentori macchine	4
Addetti alla segreteria e agli affari generali	4
Operai specializzati addetti alle rifiniture delle costruzioni	3
Tecnici dei rapporti con i mercati	3
Altro	46



## Dalle filiere agli ecosistemi digitali. Alcune tendenze del manifatturiero nel 2025

**Manutenzione predittiva guidata dall'IA.** Dalla prevenzione di guasti all'orchestrazione dei programmi di manutenzione per ottimizzare la produzione. Il passaggio delle aziende di apparecchiature industriali al modello di **servitizzazione** costituirà un ulteriore fattore trainante.

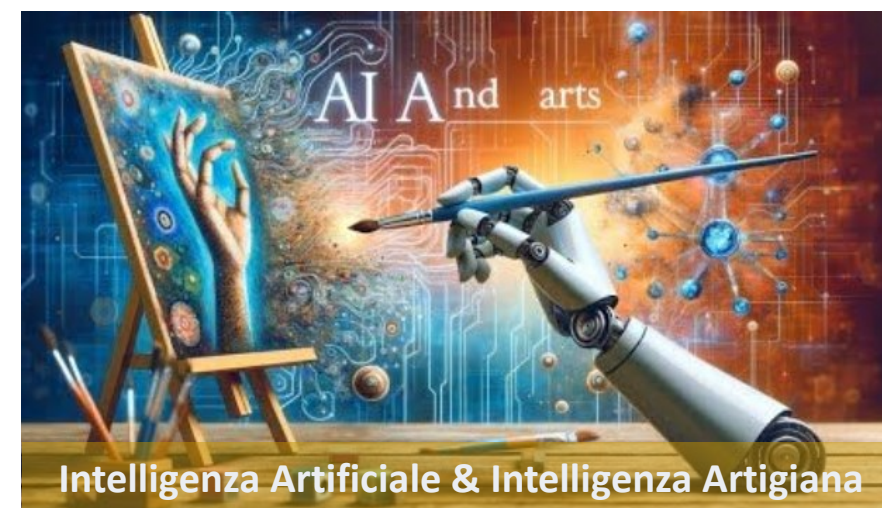
**Gestione dinamica della supply chain attraverso l'IA.** L'IA rivoluzionerà la gestione della supply chain, dalla gestione della domanda alla consegna dell'ultimo miglio.

**Qualità del prodotto attraverso l'analisi cognitiva.** L'adozione di analisi cognitive basate sull'AI per migliorare il controllo della qualità è destinata a crescere e a maturare con l'integrazione della Gen-AI.

**Design innovativo con una creatività guidata dall'AI generativa.** Il design dei prodotti subirà un cambiamento guidato dalla Gen-AI, con algoritmi che genereranno concetti innovativi basati sulle preferenze dei consumatori e sulle tendenze del mercato.

**77%** La quota di imprese manifatturiere dell'Emilia-Romagna con meno di 10 addetti

**17%** La quota di amministratori e/o titolari di impresa in E-R con oltre 70 anni

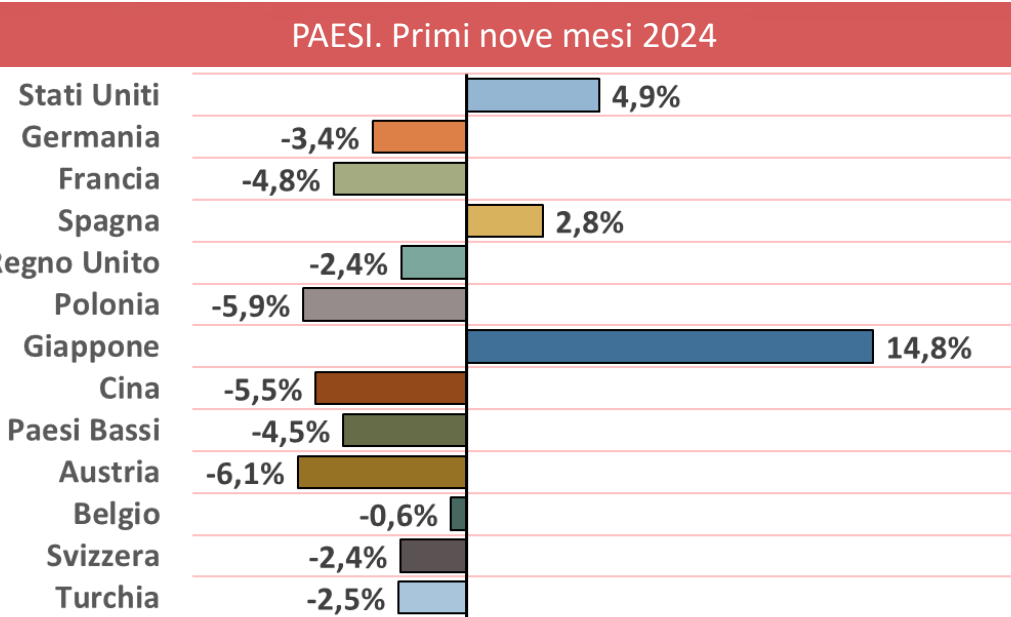
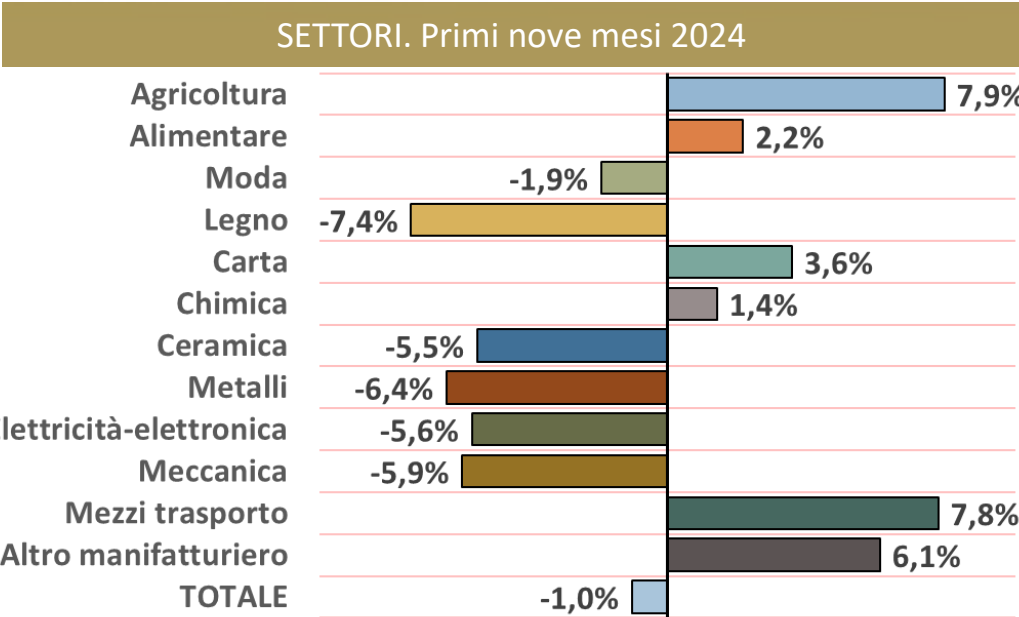


Intelligenza Artificiale & Intelligenza Artigiana





Le esportazioni  
dell’Emilia-Romagna  
nei primi nove mesi  
2024



Emilia-Romagna  
verso Stati Uniti

Emilia-Romagna e Stati Uniti

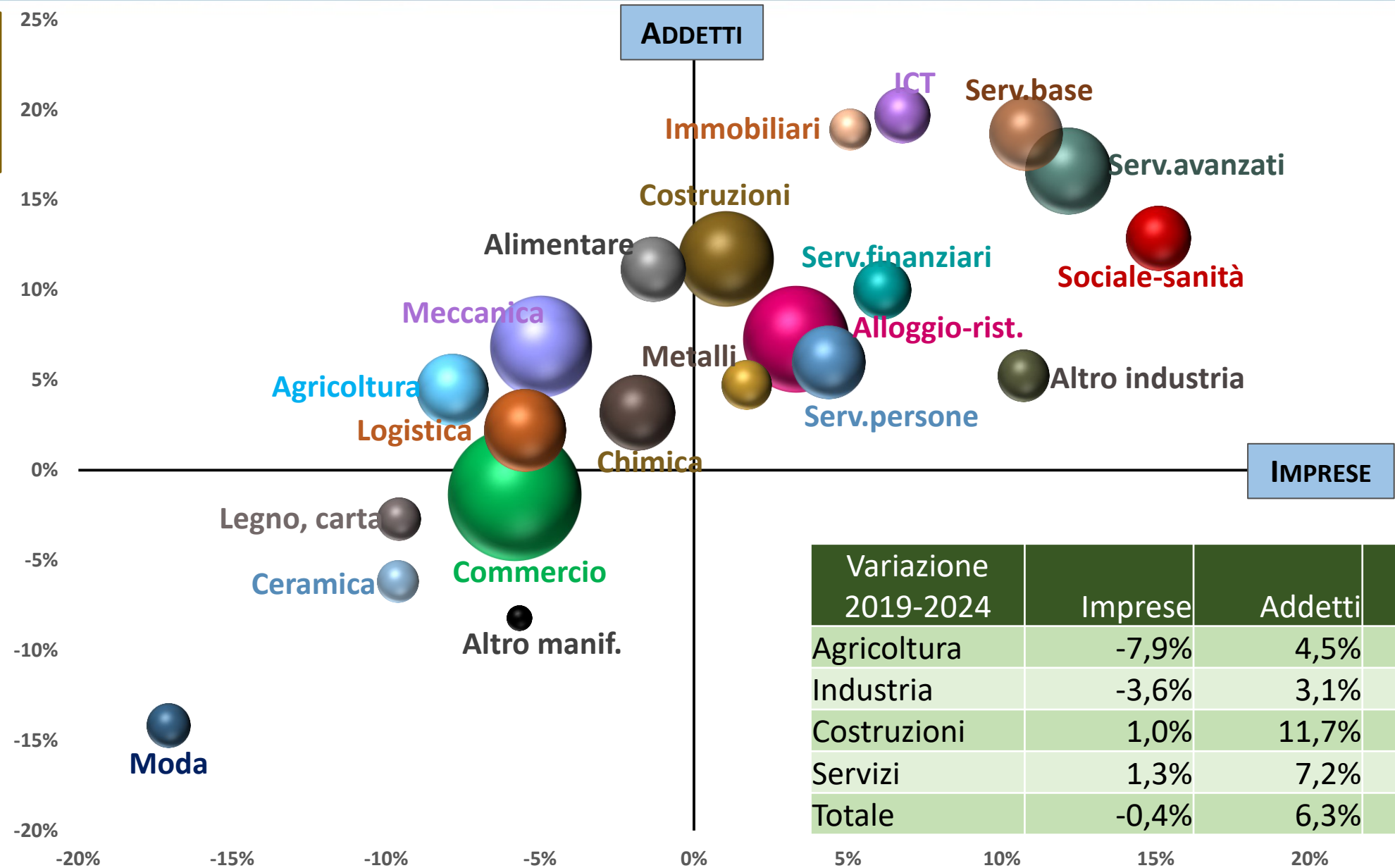
Imprese dell'Emilia-Romagna che esportano negli USA	5.788
Imprese dell'Emilia-Romagna che controllano società in USA	453
- <i>numero di società controllate</i>	864
Imprese dell'Emilia-Romagna che hanno azionista di maggioranza USA	321

I prodotti maggiormente esportati

1	Autoveicoli
2	Medicinali e altri preparati farmaceutici
3	Macchine e apparecchi di sollevamento e movimentazione
4	Piastrelle in ceramica per pavimenti e rivestimenti
5	Macchine automatiche per la dosatura (packaging)
6	Altre macchine da miniera, cava e cantiere



Variazione  
delle imprese  
e degli addetti  
2019-2024



Previsioni relative alla  
PRODUZIONE nel  
trimestre successivo

distribuzione %  
risposte delle imprese

