

OSSERVATORIO TURISTICO REGIONALE
a cura di Trademark Italia per Unioncamere E-R



IL FENOMENO TURISTICO IN EMILIA ROMAGNA

**Schede, dati e informazioni sulla
Destinazione di Vacanza Numero Uno**

- EDIZIONE 2023 -

Numero UNO del Mercato Turistico Italiano

L'Emilia Romagna si conferma "campione 2023" del sistema turistico europeo.

Sono 5 gli elementi decisivi di questa leadership:

1° *l'organizzazione del sistema turistico*

2° *la qualità dell'ospitalità e della ristorazione*

3° *l'accessibilità* (strade, trasporti, collegamenti)

4° *la cordialità* (anche verso le famiglie con bambini)

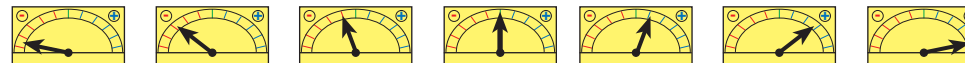
5° *il divertimento* (migliaia di luoghi per socializzare, incontrare amici, fare nuove esperienze).

La galassia del servizio alberghiero, della ristorazione e del divertimento si avvale di un esercito di:

- ✓ 40.000 camerieri,
- ✓ 10.000 addetti ai servizi di spiaggia,
- ✓ 8.000 animatori dell'intrattenimento.

*Emilia Romagna: un mondo straordinario, unico e irripetibile
per le vacanze degli Europei.*

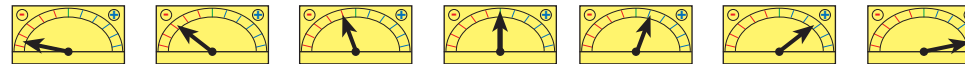
Il Movimento Turistico In Emilia Romagna nel 2022



Ambito turistico	Arrivi 2019	Arrivi 2021	Arrivi 2022	Var. % 22-21	Var. % 22-19	Trend
RIVIERA	7.261.000	5.828.000	7.148.000	+22,6%	-1,6%	
APPENNINO	579.000	590.400	767.500	+30,0%	+32,6%	
CITTA' D'ARTE	3.787.000	2.413.000	3.582.000	+48,4%	-5,4%	
TERME	483.000	323.600	441.000	+36,3%	-8,7%	
ALTRE LOCALITA'	2.022.000	1.232.000	1.739.000	+41,2%	-14,0%	
TOTALE REGIONE	14.132.000	10.387.000	13.677.500	+31,7%	-3,2%	

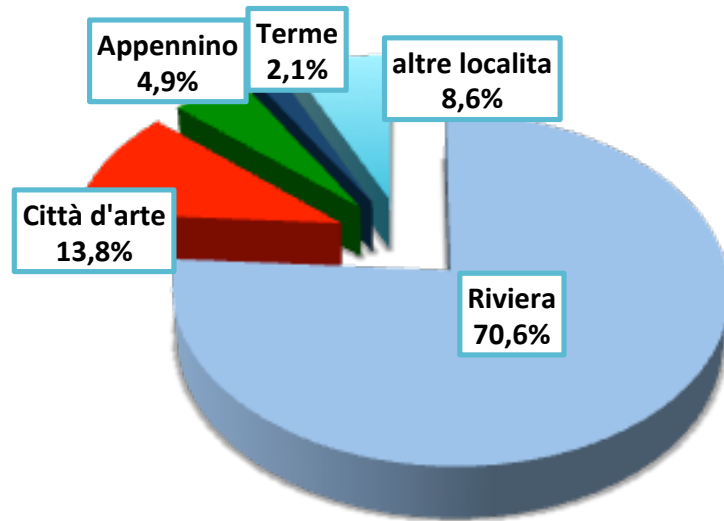
Fonte: elaborazioni e stime di Trademark Italia per l'Osservatorio Turistico Emilia Romagna – Dati provvisori

Il Movimento Turistico In Emilia Romagna nel 2022



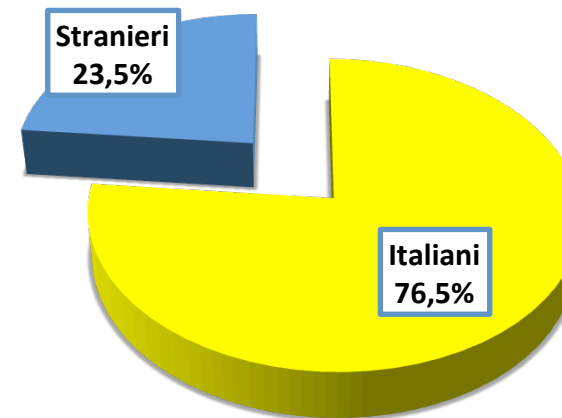
Ambito turistico	Presenze 2019	Presenze 2021	Presenze 2022	Var. % 22-21	Var. % 22-19	Trend
RIVIERA	43.169.000	37.048.000	42.788.000	+15,5%	-0,9%	
APPENNINO	2.474.000	2.376.000	2.984.000	+25,6%	+20,6%	
CITTA' D'ARTE	8.327.000	5.737.000	8.359.000	+45,7%	+0,4%	
TERME	1.385.000	955.000	1.253.000	+31,2%	-9,5%	
ALTRE LOCALITA'	5.396.000	3.887.000	5.225.000	+34,4%	-3,2%	
TOTALE REGIONE	60.751.000	50.003.000	60.609.000	+21,2%	-0,2%	

Fonte: elaborazioni e stime di Trademark Italia per l'Osservatorio Turistico Emilia Romagna - Dati provvisori



La composizione del movimento turistico

La distribuzione del movimento turistico



Il Movimento Turistico Regionale

Permanenza media nei diversi comparti turistici 2019 – 2021 - 2022

Permanenza media	2019	2021	2022
RIVIERA (mag-sett)	6,7	6,7	6,6
RIVIERA (altri mesi)	3,1	3,7	3,3
APPENNINO	4,3	4,0	3,9
CITTA' D'ARTE	2,2	2,4	2,3
TERME	2,9	3,0	2,8
TOTALE REGIONE	4,3	4,8	4,4

La dimensione dell'ospitalità regionale

La ricettività totale (posti letto) nelle province della Regione

Provincia	Alberghi	Extra*	TOTALE
BOLOGNA	23.926	91.900	115.826
FERRARA	6.147	198.400	204.547
RAVENNA	42.932	140.700	183.632
FORLI'-CESENA	35.630	82.100	117.730
RIMINI	143.704	140.800	284.504
MODENA	11.230	96.600	107.830
REGGIO EMILIA	5.761	39.600	45.361
PARMA	10.289	49.400	59.689
PIACENZA	3.260	37.900	41.160
TOTALE REGIONE	282.879	877.400	1.160.279

*Stime: Trademark Italia

La dimensione dell'ospitalità regionale

La ricettività alberghiera nelle province della Regione

Provincia	Alberghi	Letti	% Letti
BOLOGNA	277	23.926	8,5%
FERRARA	85	6.147	2,2%
RAVENNA	518	42.932	15,2%
FORLÌ'-CESENA	507	35.630	12,6%
RIMINI	2.154	143.704	50,8%
MODENA	208	11.230	4,0%
REGGIO EMILIA	113	5.761	2,0%
PARMA	165	10.289	3,6%
PIACENZA	72	3.260	1,2%
TOTALE REGIONE	4.099	282.879	100%

La dimensione dell'ospitalità regionale

La ricettività alberghiera nelle province della Regione – esercizi per stelle

Provincia	☆☆☆☆☆	☆☆☆☆	☆☆☆	☆☆	☆	R.T.A.	TOTALE
BOLOGNA	1	70	124	45	26	11	277
FERRARA	1	13	44	13	6	8	85
RAVENNA	5	68	338	57	18	32	518
FORLÌ'- CESENA	1	40	343	68	30	25	507
RIMINI	3	159	1.226	435	154	177	2.154
MODENA	1	29	102	51	5	20	208
REGGIO EMILIA	0	15	67	18	9	4	113
PARMA	3	24	89	26	12	11	165
PIACENZA	0	11	32	13	15	1	72
TOTALE REGIONE	15	429	2.365	726	275	289	4.099

La dimensione dell'ospitalità regionale

La ricettività alberghiera nelle province della Regione – posti letto per stelle

Provincia	☆☆☆☆☆	☆☆☆☆	☆☆☆	☆☆	☆	R.T.A.	TOTALE
BOLOGNA	232	13.410	7.475	1.339	606	864	23.926
FERRARA	53	1.058	3.290	465	95	1.186	6.147
RAVENNA	802	9.037	26.146	2.620	514	3.813	42.932
FORLÌ- CESENA	99	5.548	24.774	2.684	831	1.694	35.630
RIMINI	504	17.328	93.119	19.586	5.089	8.078	143.704
MODENA	58	3.256	5.055	1.446	83	1.332	11.230
REGGIO EMILIA	0	1.597	3.245	500	194	225	5.761
PARMA	676	3.321	4.893	653	311	435	10.289
PIACENZA	0	1.102	1.490	348	310	10	3.260
TOTALE REGIONE	2.424	55.657	169.487	29.641	8.033	17.637	282.879

La dimensione dell'ospitalità regionale

La ricettività extra alberghiera nelle province della Regione posti letto per tipologie

Provincia	Alloggi privati	Campeggi	Agriturismi	B&B	Altri	TOTALE	% Letti
BOLOGNA	77.000	4.200	3.400	4.200	3.100	91.900	10,5%
FERRARA	168.000	27.200	1.300	900	1.000	198.400	22,6%
RAVENNA	103.000	30.000	1.800	1.700	4.200	140.700	16,0%
FORLI'- CESENA	55.000	16.600	2.600	1.100	6.800	82.100	9,4%
RIMINI	111.000	22.000	1.200	1.600	5.000	140.800	16,0%
MODENA	83.000	6.100	2.300	2.300	2.900	96.600	11,0%
REGGIO EMILIA	32.000	3.700	1.200	1.200	1.500	39.600	4,5%
PARMA	41.000	4.300	1.300	1.400	1.400	49.400	5,6%
PIACENZA	31.000	3.400	1.600	700	1.200	37.900	4,3%
TOTALE REGIONE	701.000	117.500	16.700	15.100	27.100	877.400	100%

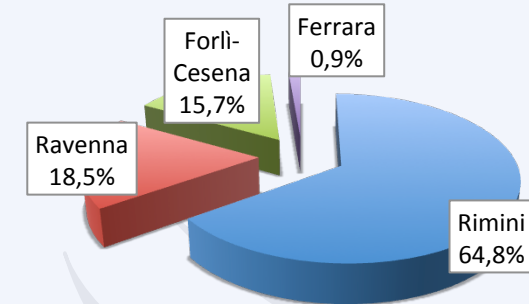
La dimensione dell'ospitalità regionale

La ricettività balneare nelle province della Regione (posti letto)

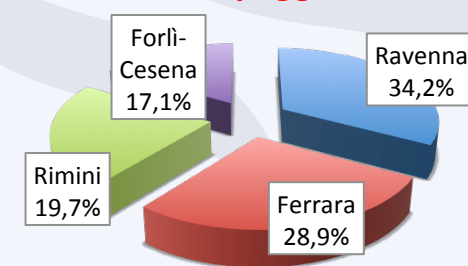
Riviera di...	Alberghi	Alloggi priv.*	Campeggi*	Altro*	TOTALE	Quota %
FERRARA	2.000	141.000	22.000	1.200	166.200	24,6%
RAVENNA	40.000	83.000	26.000	5.000	154.000	22,8%
FORLI'-CESENA	34.000	45.000	13.000	4.800	96.800	14,3%
RIMINI	140.000	102.000	15.000	2.000	259.000	38,3%
TOTALE RIVIERA	216.000	371.000	76.000	13.000	676.000	100%

*stime Trademark Italia

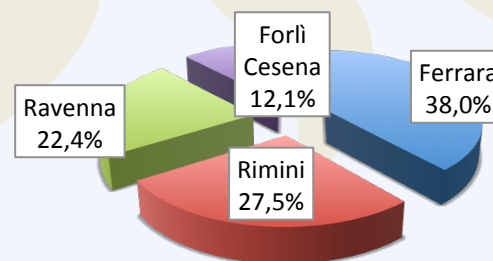
Alberghi



Campeggi



Alloggi privati



I numeri della Riviera dell'Emilia Romagna

Ricettività

110	Km. di costa attrezzata (Cattolica - Lidi di Comacchio)
3.100	Alberghi
218.000	Posti Letto
105.000	Alloggi Privati
368.000	Posti Letto
52	Campeggi e Villaggi Turistici
79.000	Posti Letto

Spiaggia

1.430	Stabilimenti balneari
159.000	Ombrelloni
362.000	Lettini e sdraio
485	Torrette di avvistamento
800	Bagnini di salvataggio
4.200	Mosconi a remi e Pedalò

I numeri della Riviera dell'Emilia Romagna

Ristorazione

Divertimento e intrattenimento		2.250	Pizzerie, Ristoranti, Trattorie
		3.700	Bar, Caffetterie, Birrerie, Enoteche
15	Parchi di divertimento (di cui 6 Parchi Acquatici)		
145	Discoteche, Dancing e Disco Bar		
200	Sale giochi		
580	Impianti sportivi pubblici		
800	Stabilimenti balneari attrezzati per i giochi di spiaggia		
		110	Agenzie di affittanza turistica
2.000	Eventi, spettacoli, sagre e feste locali	140	Banche e Uffici di Cambio
60	Gallerie d'Arte e Musei	1.120	Boutiques
135	Cinema e Teatri	23	Porti Turistici e Marine
		6.136	Posti Barca

Altri servizi

Il Movimento Turistico nella Riviera dell'Emilia-Romagna

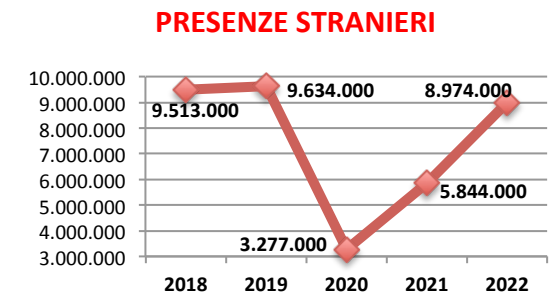
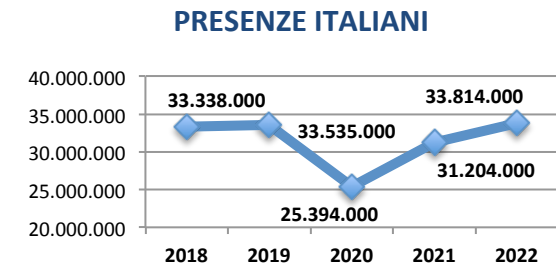
Serie storica 2018 - 2022

Arrivi	2018	2019	2020	2021	2022
Italiani	5.739.000	5.819.000	3.917.100	5.023.000	5.819.000
Stranieri	1.401.000	1.442.000	497.100	805.000	1.329.000
TOTALE	7.140.000	7.261.000	4.414.200	5.828.000	7.148.000

Presenze	2018	2019	2020	2021	2022
Italiani	33.338.000	33.535.000	25.394.000	31.204.000	33.814.000
Stranieri	9.513.000	9.634.000	3.277.000	5.844.000	8.974.000
TOTALE	42.851.000	43.169.000	28.671.000	37.048.000	42.788.000

Perm. media	2018	2019	2020	2021	2022
Italiani	5,8	5,8	6,5	6,2	5,8
Stranieri	6,8	6,7	6,6	7,3	6,8
TOTALE	6,0	5,9	6,5	6,4	6,0

Fonte: elaborazioni e stime di Trademark Italia per l'Osservatorio Turistico Emilia Romagna - Dati provvisori



Il Movimento Turistico nelle Città d'Arte e d'Affari dell'Emilia-Romagna

Serie storica 2018 - 2022

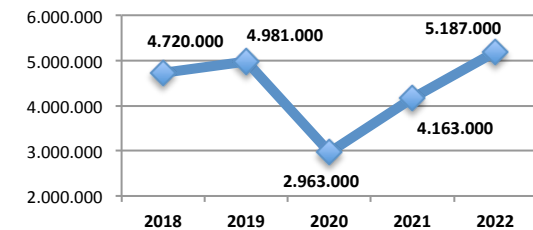
Arrivi	2018	2019	2020	2021	2022
Italiani	2.237.000	2.350.000	1.175.000	1.763.000	2.286.000
Stranieri	1.372.000	1.437.000	401.400	650.000	1.296.000
TOTALE	3.609.000	3.787.000	1.576.400	2.413.000	3.582.000

Presenze	2018	2019	2020	2021	2022
Italiani	4.720.000	4.981.000	2.963.000	4.163.000	5.187.000
Stranieri	3.163.000	3.346.000	1.009.000	1.574.000	3.172.000
TOTALE	7.883.000	8.327.000	3.972.000	5.737.000	8.359.000

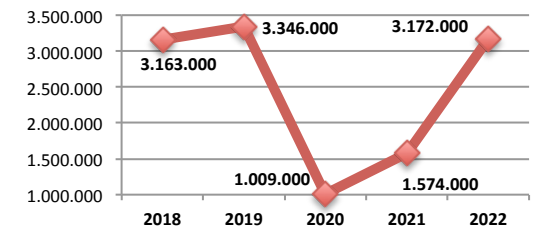
Perm. media	2018	2019	2020	2021	2022
Italiani	2,1	2,1	2,5	2,4	2,3
Stranieri	2,3	2,3	2,5	2,4	2,4
TOTALE	2,2	2,2	2,5	2,4	2,3

Fonte: elaborazioni e stime di Trademark Italia per l'Osservatorio Turistico Emilia Romagna - Dati provvisori

PRESENZE ITALIANI



PRESENZE STRANIERI



Il Movimento Turistico nell'Appennino dell'Emilia-Romagna

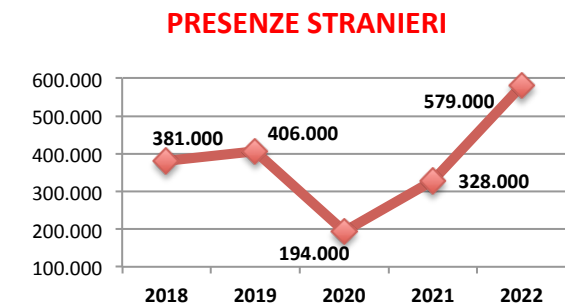
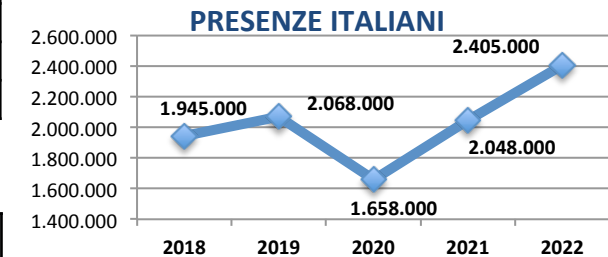
Serie storica 2018- 2022

Arrivi	2018	2019	2020	2021	2022
Italiani	442.700	475.000	370.500	508.000	617.000
Stranieri	95.300	104.000	40.900	82.400	150.500
TOTALE	538.000	579.000	411.400	509.400	767.500

Presenze	2018	2019	2020	2021	2022
Italiani	1.945.000	2.068.000	1.658.000	2.048.000	2.405.000
Stranieri	381.000	406.000	194.000	328.000	579.000
TOTALE	2.326.000	2.474.000	1.852.000	2.376.000	2.984.000

Perm. media	2018	2019	2020	2021	2022
Italiani	4,4	4,4	4,5	4,0	3,9
Stranieri	4,0	3,9	4,7	4,0	3,8
TOTALE	4,3	4,3	4,5	4,0	3,9

Fonte: elaborazioni e stime di Trademark Italia per l'Osservatorio Turistico Emilia Romagna - Dati provvisori



Il Movimento Turistico nelle Località Termali dell'Emilia-Romagna

Serie storica 2018 - 2022

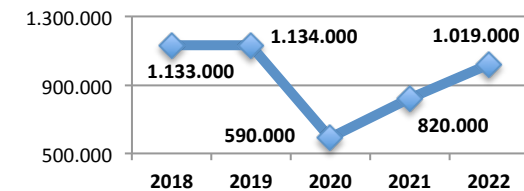
Arrivi	2018	2019	2020	2021	2022
Italiani	376.000	377.000	191.600	278.000	356.000
Stranieri	100.000	106.000	34.200	45.600	85.000
TOTALE	476.000	483.000	225.800	323.600	441.000

Presenze	2018	2019	2020	2021	2022
Italiani	1.133.000	1.134.000	590.000	820.000	1.019.000
Stranieri	232.000	251.000	94.500	135.000	234.000
TOTALE	1.365.000	1.385.000	684.500	955.000	1.253.000

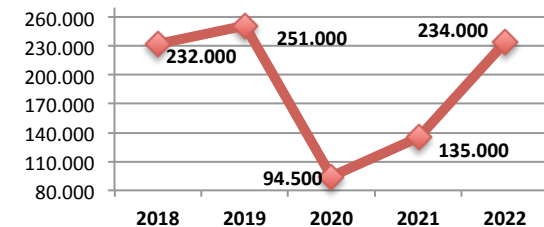
Perm. media	2018	2019	2020	2021	2022
Italiani	3,0	3,0	3,1	2,9	2,9
Stranieri	2,3	2,4	2,8	3,0	2,8
TOTALE	2,9	2,9	3,0	3,0	2,8

Fonte: elaborazioni e stime di Trademark Italia per l'Osservatorio Turistico Emilia Romagna - Dati provvisori

PRESENZE ITALIANI



PRESENZE STRANIERI



Il Movimento Turistico nelle Altre Località dell'Emilia-Romagna

Serie storica 2018 - 2022

Arrivi	2018	2019	2020	2021	2022
Italiani	1.316.000	1.382.000	645.000	983.000	1.301.000
Stranieri	638.000	640.000	161.200	249.000	438.000
TOTALE	1.954.000	2.022.000	806.200	1.232.000	1.739.000

Presenze	2018	2019	2020	2021	2022
Italiani	3.684.000	3.864.000	2.079.000	3.149.000	3.949.000
Stranieri	1.514.000	1.532.000	460.000	738.000	1.276.000
TOTALE	5.198.000	5.396.000	2.539.000	3.887.000	5.225.000

Perm. media	2018	2019	2020	2021	2022
Italiani	2,8	2,8	3,2	3,2	3,0
Stranieri	2,4	2,4	2,9	3,0	2,9
TOTALE	2,7	2,7	3,1	3,2	3,0

Fonte: elaborazioni e stime di Trademark Italia per l'Osservatorio Turistico Emilia Romagna - Dati provvisori

