

Comunità d'impatto

I numeri dell'economia sociale

Guido Caselli, Unioncamere Emilia-Romagna



«Se volete credermi, bene. Ora dirò come è fatta Ottavia, città ragnatela.

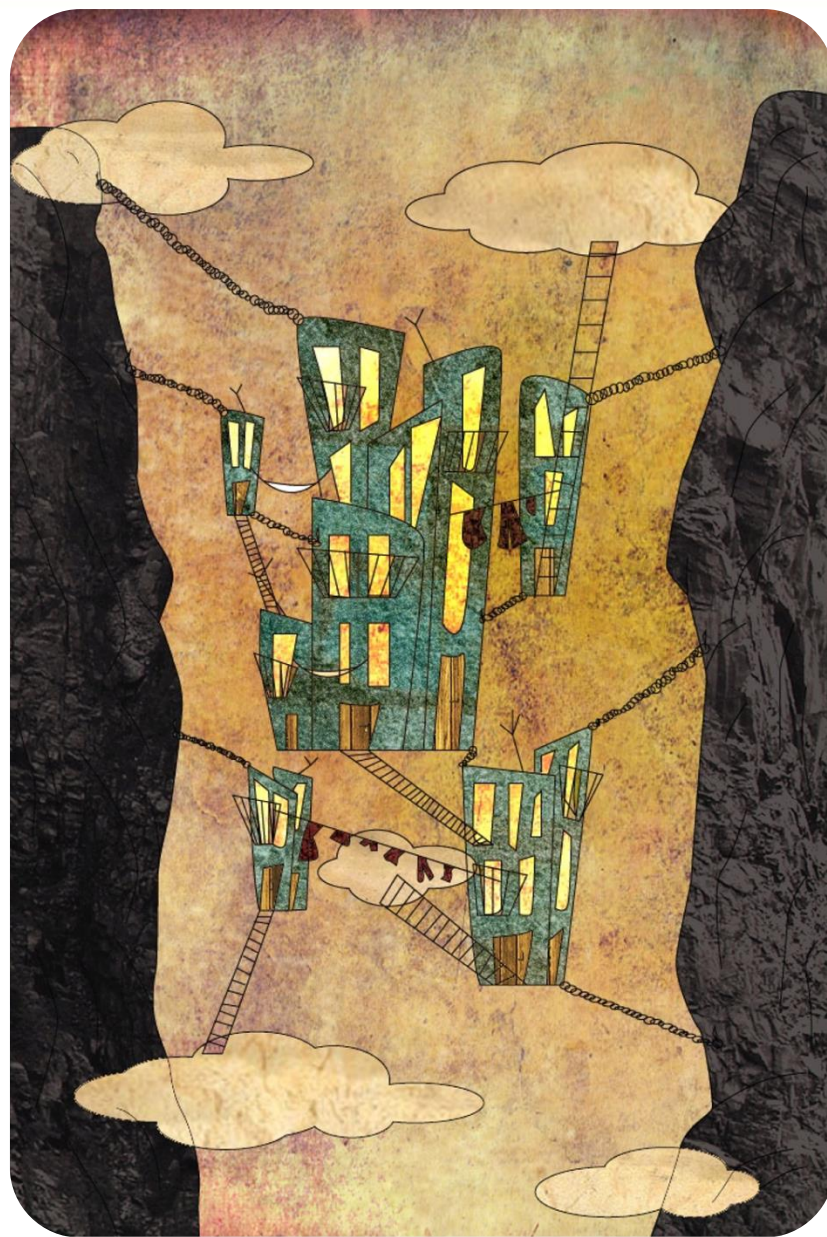
C'è un precipizio in mezzo a due montagne scoscese: la città è sul vuoto, legata alle due creste con funi e catene e passerelle.

Si cammina sulle traversine di legno, attenti a non mettere il piede negli intervalli, o ci si aggrappa alle maglie di canapa.

Sotto non c'è niente per centinaia e centinaia di metri: qualche nuvola scorre; s'intravede più in basso il fondo del burrone».

...

Italo Calvino - Le città invisibili



«Se volete credermi, bene. Ora dirò come è fatta Ottavia, città ragnatela.

C'è un precipizio in mezzo a due montagne scoscese: la città è sul vuoto, legata alle due creste con funi e catene e passerelle.

Si cammina sulle traversine di legno, attenti a non mettere il piede negli intervalli, o ci si aggrappa alle maglie di canapa.

Sotto non c'è niente per centinaia e centinaia di metri: qualche nuvola scorre; s'intravede più in basso il fondo del burrone».

...

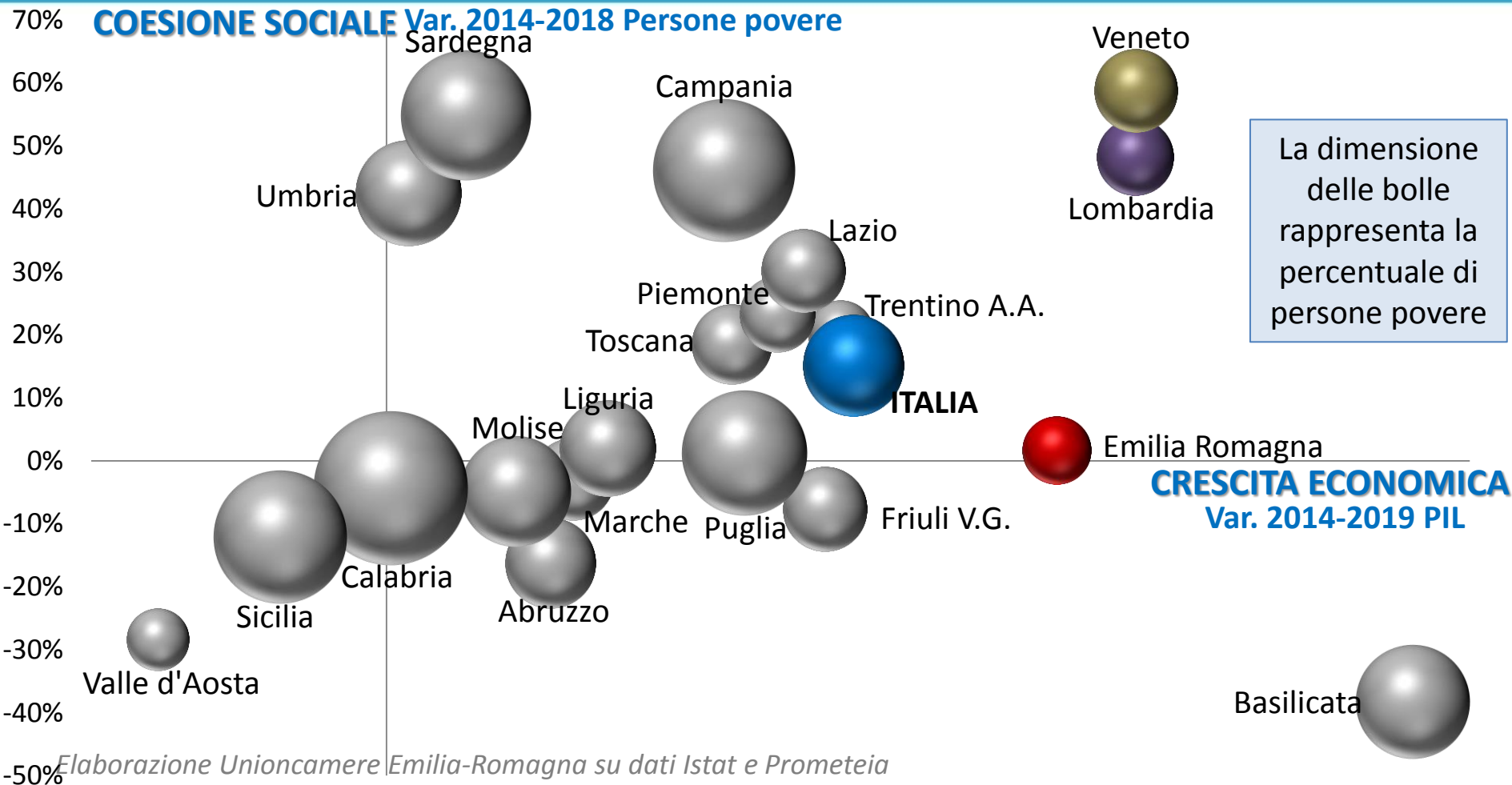
Sospesa sull'abisso, la vita degli abitanti d'Ottavia è meno incerta che in altre città.

Sanno che più di tanto la rete non regge.

Italo Calvino - Le città invisibili



Crescita economica, variazione e intensità della coesione sociale



Personi che vivono al di sotto della soglia di povertà

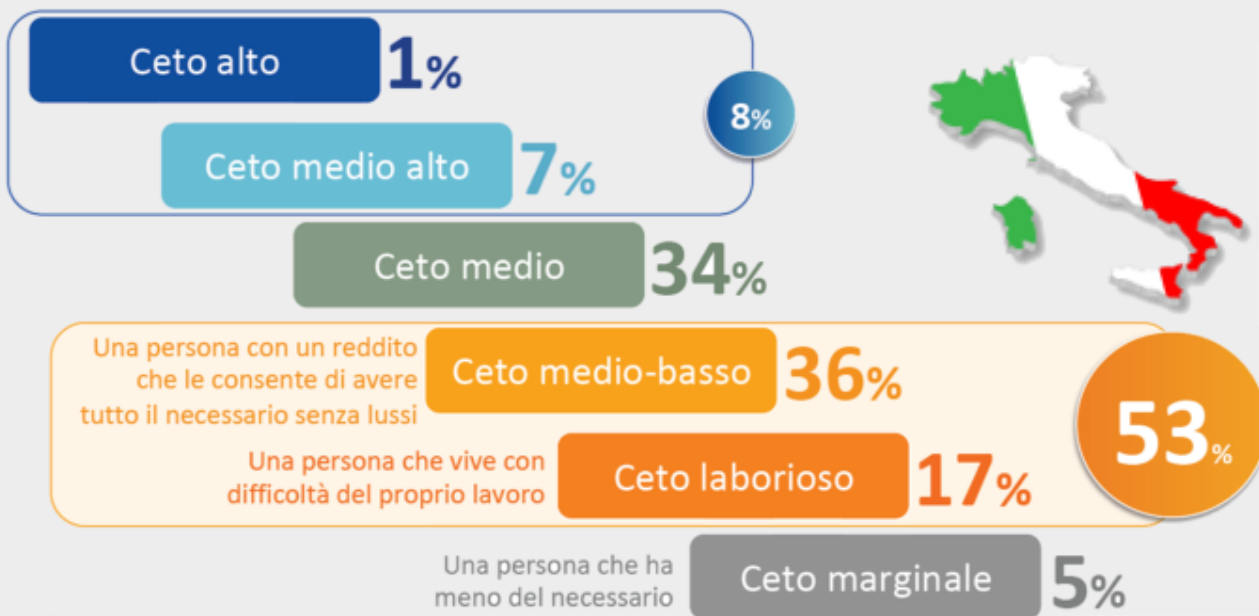


	Emilia-R.	Lombardia	Veneto	ITALIA
2014	6,7%	5,8%	6,4%	12,9%
2018	6,8%	8,6%	10,2%	15,0%

Percezione della propria situazione economica e diffusione della rete sociale

Istat, indagine multiscopo sulle famiglie, anno 2018	Emilia-R.	Lombardia	Veneto	ITALIA
Dichiarano una situazione economica peggiorata	25,7%	26,4%	28,2%	28,6%
Valutano scarse le proprie risorse economiche	35,2%	33,3%	37,4%	39,1%

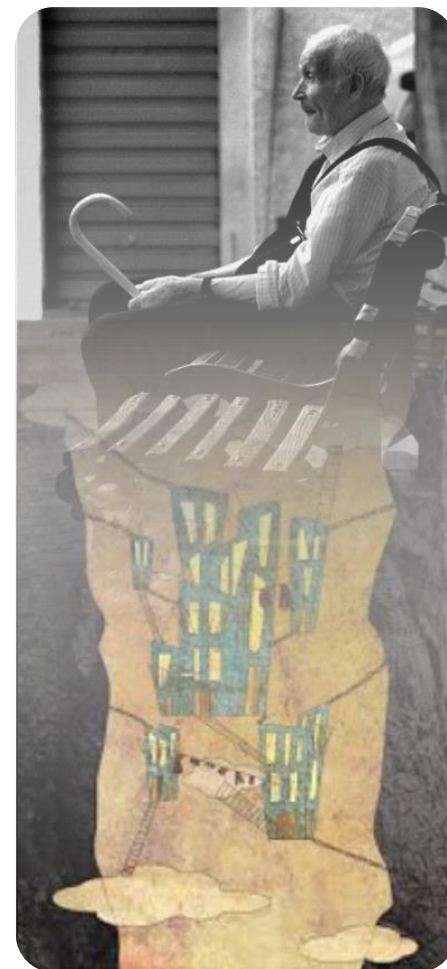
In base al suo reddito e alla sue condizioni di vita a quale classe sociale lei ritiene di far parte del...



SWG LE GIORNATE DI BERTINORO PER LA ECONOMIA CIVILE ANNO 2018 11-12 OTTOBRE 2018 Fonte SWG, Giornate di Bertinoro

ZMC

Il **12%** degli italiani dichiara di avere una rete sociale piccola e ristretta, quota che sale al **44%** per chi vive in situazione di povertà (fonte SWG)



27.342 istituzioni non profit

7 Istituzioni non profit ogni 100 imprese



Ogni 100 emiliano-romagnoli:

15 lavorano o svolgono volontariato nel terzo settore

60 sono soci

79 sono utenti



78.222 dipendenti

44 dipendenti non profit ogni 1.000 dipendenti

572.000 volontari

13 volontari ogni 100 abitanti

Elaborazione Unioncamere Emilia-Romagna su dati Istat, censimento non profit, 2017

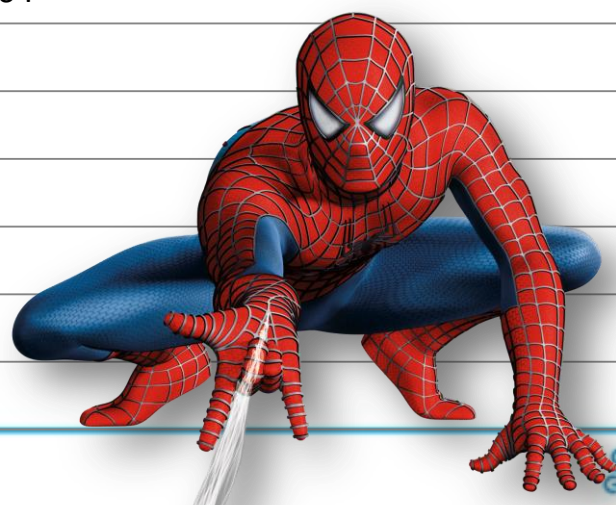
Terzo settore, gli ambiti d'attività



Organizzazioni terzo settore. Ambito d'attività e dipendenti

Organizzazioni

Assistenza sociale e protezione civile	30.291	1.937
Sanità	16.507	1.053
Sviluppo economico e coesione sociale	9.449	343
Istruzione e ricerca	9.152	1.029
Cultura, sport e ricreazione	5.806	18.083
Relazioni sindacali e rappresentanza di interessi	4.264	1.495
Altre attività	1.145	94
Religione	747	1.713
Cooperazione e solidarietà internazionale	256	389
Filantropia e promozione del volontariato	236	319
Ambiente	203	422
Tutela dei diritti e attività politica	166	465



Le cooperative

- 103** Asili e servizi per l'infanzia
- 157** Servizi assistenziali e per l'ins. lavorativo
- 65** Interventi volti alla permanenza al domicilio
- 193** Servizi residenziali
- 140** Servizi semiresidenziali
- 59** Segretariato sociale, info per l'accesso alla rete servizi
- 51** Servizi sanitari
- 102** Istruzione e servizi scolastici
- 224** Altri servizi

700 coop.ve (A e A+B)



929mila utenti

Gli utenti

- 77mila** minori
- 46mila** anziani
- 19mila** disabili
- 3mila** salute mentale
- 33mila** in difficoltà
- 750mila** multiutenza



Unioncamere Emilia-Romagna su dati dell'Albo regionale del terzo settore, Regione Emilia-Romagna

360 coop.ve (B e A+B)

5.522 persone svantaggiate

Inserite di cui il **70%** retribuito

1.976 disabili fisici

1.272 disabili psichici

778 dip. patologiche

670 pazienti psichiatri

588 condizioni fragilità

202 detenuti

36 minori



38% Pulizia edifici

34% Manutenzione verde

28% Igiene ambientale

21% Assemblaggi

18% Gest. Strutt.ricettive

15% Coltivazioni

14% Trasporti

6% Tipografia

6% Cust. parcheggi

5% Biblioteche

20 milioni

Il risparmio per la Pubblica
Amministrazione

Sospesi tra il non più e il non ancora





Un mondo social network iperglobalizzato

Da un'organizzazione del mondo secondo lo spazio politico - come suddividiamo il mondo - ad un'organizzazione di tipo funzionale – come lo usiamo attraverso connessioni.

Da una geografia rappresentabile attraverso confini ben definiti, ad aggregazioni funzionali unite da processi di scambio commerciali, comunicativi, simbolici, finanziari, architettonici, ingegneristici. E di persone



Un mondo digitale

Big data, digital twin, cloud,

La rivoluzione digitale apre la porta verso il «non ancora inventato»

Si trasformano le catene logistiche, l'architettura delle filiere di subfornitura, la rotta dei percorsi tracciati dalla globalizzazione

2019 7,7 miliardi 2050 9,7 miliardi

Nei prossimi trent'anni la popolazione

in Africa aumenterà di **1,2 miliardi**,

in Asia aumenterà di **689 milioni**,

in America Latina aumenterà di **114 milioni**,

nel Nord America aumenterà di **59 milioni**,

in Europa diminuirà di **37 milioni**,

In Italia diminuirà di **oltre 6 milioni**,

In Italia, senza migrazione, diminuirebbe di **oltre 10 milioni**

Dove crescerà la popolazione nei prossimi 30 anni



Indice di vecchiaia 2019 (anziani ogni 100 bambini)

1°  220

2°  169

Mondo: 35

Emilia-Romagna: 180

Nel 2050 l'indice di vecchiaia in Italia toccherà quota **310**. Senza immigrazione arriverebbe a quota **341**



In Italia nel 1950 la longevità era di **66** anni,
nel 2019 è di **84** anni (quinti al mondo),
nel 2050 sarà di **88**





L'economia circolare non è un'opzione, è l'unica strada percorribile

Verso il futuro. Un nuovo modo di fare impresa?

Secondo lei, in una scala da 1 a 10, quanto è importante per l'economia del futuro..

SPINTE FORTI

7,9

La presenza di imprese capaci di dare risposte e soluzioni ai nuovi bisogni della popolazione

7,8

La presenza di imprese impegnate nella sostenibilità sociale e ambientale

7,7

La presenza di imprese a sostegno alle fasce svantaggiate della popolazione

SPINTE MARGINALI

La presenza di imprese che
facciano sempre più profitti

5,3

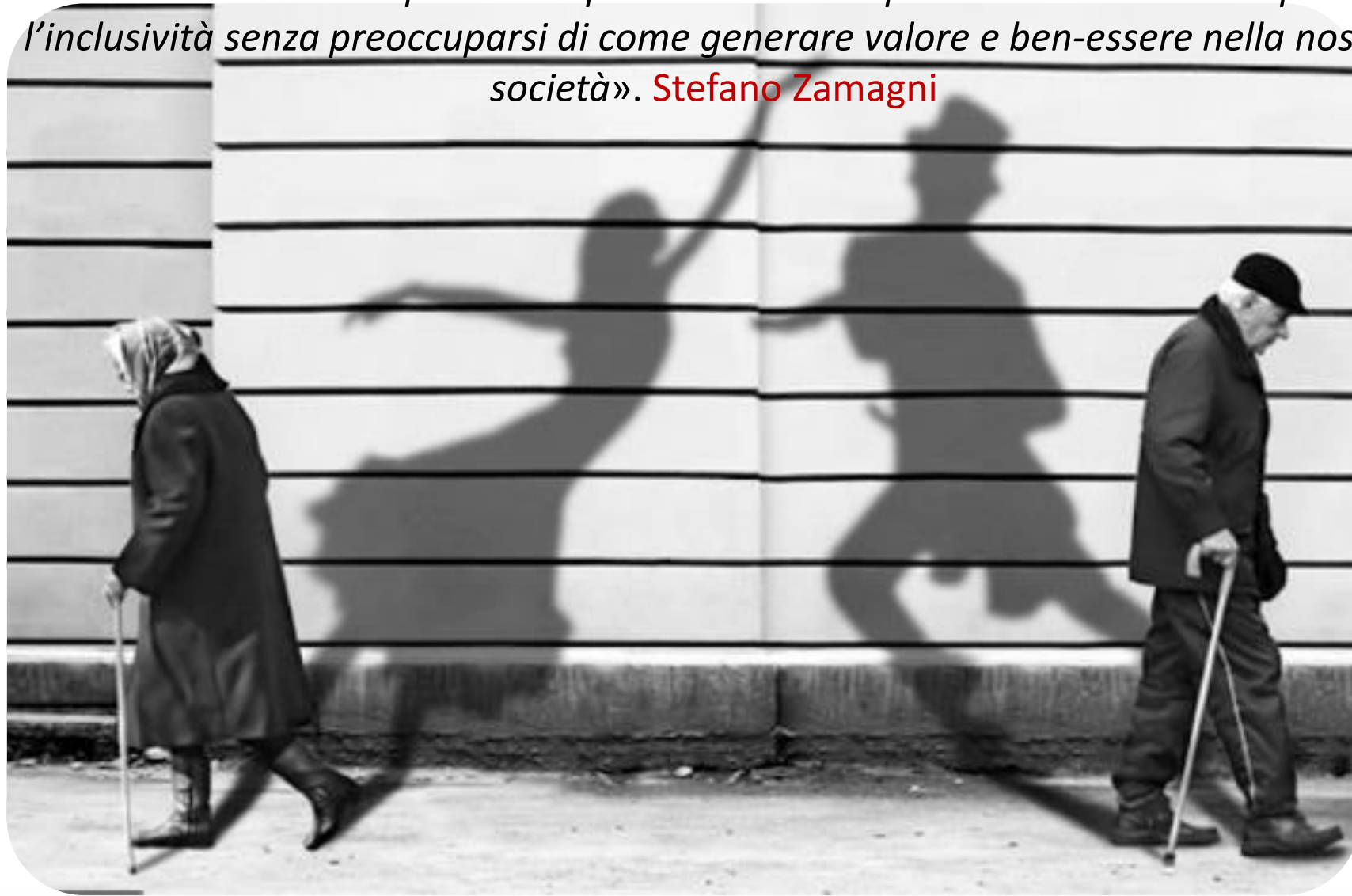
(Indagine condotta sui cittadini dell'Emilia-Romagna, fonte SWG, Legacoop Emilia-Romagna)



Grandi aziende Usa: basta profitti a ogni costo, prima ambiente e lavoratori

Cambiano le priorità per il Business Roundtable, il gruppo che raduna 200 tra le maggiori imprese a stelle e strisce: siglato il nuovo patto nel segno del rispetto della persona e della tutela del pianeta

«Non è accettabile tendere alla prosperità senza chiedersi come la ricchezza venga prodotta e distribuita. Al pari non è più accettabile la posizione di coloro che predicano l'inclusività senza preoccuparsi di come generare valore e ben-essere nella nostra società». **Stefano Zamagni**



Nel 2017 oltre il **10%** del fatturato delle cooperative sociali è stato realizzato attraverso convenzioni con **245** imprese commerciali



TRUDE

Se toccando terra a Trude non avessi letto il nome della città scritto a grandi lettere, avrei creduto d'essere arrivato allo stesso aeroporto da cui ero partito.

[...]

Perché venire a Trude? mi chiedevo. E già volevo ripartire.

[...]

Le Città Invisibili di Italo Calvino

Un territorio capace di trasformare gli spazi in luoghi, di dare cuore e identità alle città che abitiamo.

