

congiuntura delle costruzioni in Emilia-Romagna

indagine sulle piccole e medie imprese

3° trimestre 2016

CS 3 - 9/1/2017

C'è da attendere

Nel trimestre il volume d'affari si contrae dello 0,8 per cento. L'inversione di tendenza è dovuta alle piccole imprese, mentre prosegue contenuta la crescita per le grandi imprese. In un anno scende l'occupazione, gli addetti sono diminuiti del 13,5 per cento, molto più che in Italia (-6,3 per cento) e scompaiono 1.288 imprese (-1,9 per cento), più che in Italia (-1,4 per cento), la gran parte ditte individuali, mentre crescono solo le società di capitali.

Non c'è ancora ripresa nel mondo delle costruzioni. Nel terzo trimestre 2016 il volume d'affari a prezzi correnti è leggermente diminuito (-0,8 per cento) rispetto allo stesso trimestre dell'anno precedente. L'inversione di tendenza è dovuta alle piccole imprese, mentre prosegue contenuta la crescita per le grandi imprese. Queste le indicazioni che emergono dall'indagine sulla congiuntura delle costruzioni realizzata in collaborazione tra **Camere di commercio e Unioncamere Emilia-Romagna**. Si riduce sensibilmente la quota delle imprese che rileva un volume d'affari in crescita rispetto allo stesso trimestre dello scorso anno, che passa **dal 33,3 al 27,6 per cento**. La quota delle imprese che segnalano una diminuzione sale in misura meno ampia e passa dal 20,7 al 24,1 per cento. L'inversione di tendenza è dovuta alle piccole imprese (-2,0 per cento), mentre le medie riescono a mantenere il volume d'affari invariato (+0,1 per cento) e prosegue contenuta la crescita delle grandi imprese (+0,9 per cento).

Lavoro e ammortizzatori sociali Secondo Istat, nel terzo trimestre **gli occupati nelle costruzioni erano circa 96 mila, il 13,5 per cento in meno**, un vero crollo corrispondente a 15.000 addetti in meno rispetto a un anno prima. Il calo è stato essenzialmente determinato in più ampia misura dagli autonomi e è stato meno rapido per i dipendenti. La caduta è risultata assai superiore all'ampia flessione rilevata a livello nazionale (-6,3 per cento). La Cassa integrazione guadagni è apparsa in diminuzione. Nei primi dieci mesi del 2016 le ore autorizzate per interventi ordinari, straordinari e in deroga sono ammontate a circa 5 milioni e mezzo, vale a dire il 25,5 per cento in meno rispetto all'analogo periodo del 2015.

Il registro delle imprese A fine settembre le imprese attive nelle costruzioni erano **67.457**, quindi 1.288 in meno in un anno (-1,9 per cento). La riduzione è più ampia tra quelle operanti nei **lavori di costruzione specializzati** (-734 unità, -1,5 per cento), ma più rapida per le attive nella costruzione di edifici (-3,1 per cento, -553 unità).

La diminuzione è determinata soprattutto dalle **ditte individuali** (-2,5 per cento, 1.186 unità), ma la tendenza negativa è più forte per le società di persone (-3,8 per cento), che risentono negativamente dell'attrattività della normativa delle società a responsabilità limitata. È elevata anche la flessione per la più piccola compagine dei consorzi e delle cooperative (-4,4 per cento). Grazie anche all'attrattività della normativa citata, aumentano solo le società di capitali (+2,0 per cento).

*Congiuntura delle costruzioni. Andamento tendenziale(1).
3° trimestre 2016*

	Emilia-Romagna
Volume d'affari	-0,8
Imprese attive	-1,9
Addetti	-13,5

(1) Tasso di variazione sullo stesso periodo dell'anno precedente.

Fonte: Unioncamere Emilia-Romagna. InfoCamere, Istat

Ulteriori approfondimenti

Analisi

<http://www.ucer.camcom.it/studi-ricerche/analisi/osservatorio-congiuntura-costruzioni>

Dati nazionali, regionali e provinciali

<http://www.ucer.camcom.it/studi-ricerche/banche-dati/bd/congiunt/edilizia>

Seguici sui social network

Facebook <https://www.facebook.com/UnioncamereEmiliaRomagna>

Twitter <https://twitter.com/UnioncamereER>

I nostri feed RSS

I comunicati stampa

<http://www.ucer.camcom.it/comunicazione/comunicati-stampa-1>

Le notizie del Centro Studi e monitoraggio dell'economia

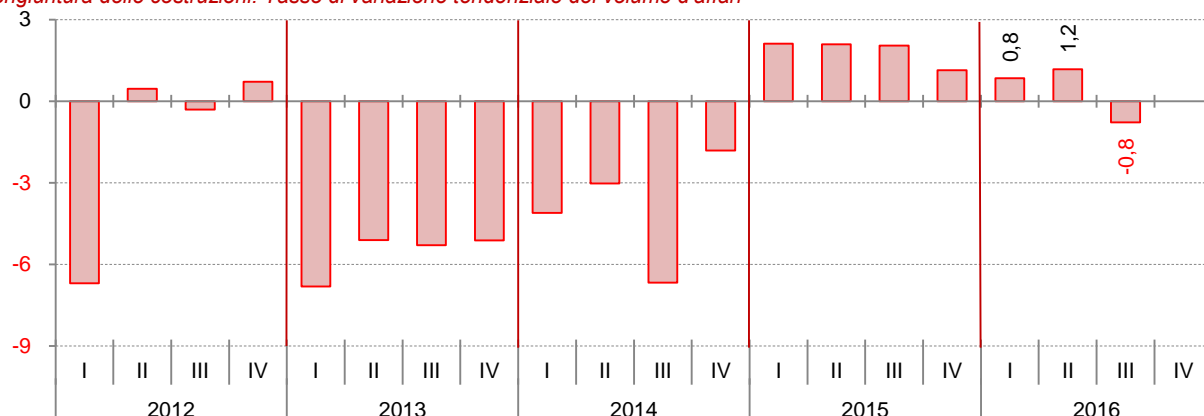
<http://www.ucer.camcom.it/studi-ricerche/news>

Gli aggiornamenti alla nostra Banca Dati.

<http://www.ucer.camcom.it/studi-ricerche/aggiornamenti-banca-dati>

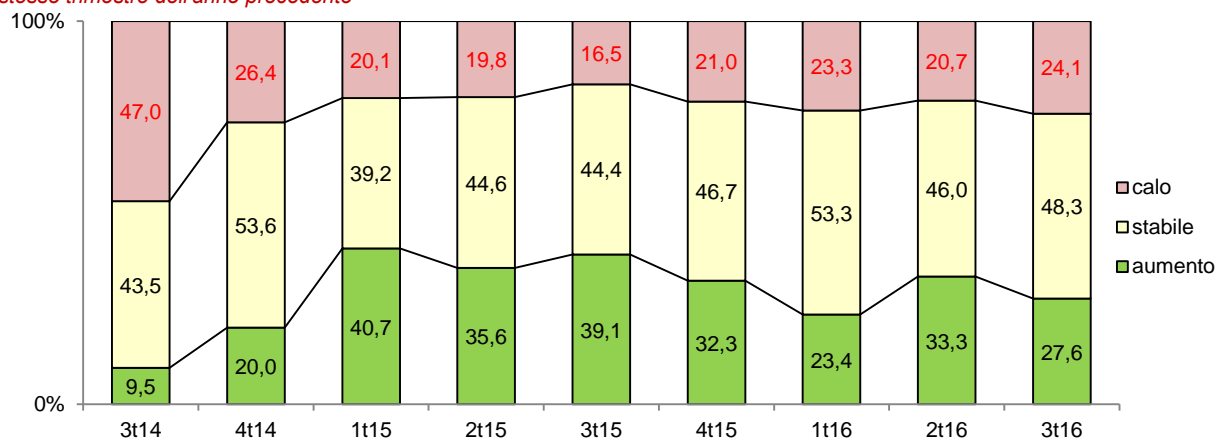
Appendice statistica

Congiuntura delle costruzioni. Tasso di variazione tendenziale del volume d'affari



Fonte: Unioncamere Emilia-Romagna, Unioncamere

Andamento delle quote percentuali delle imprese che giudicano il volume d'affari corrente in aumento, stabile o in calo rispetto allo stesso trimestre dell'anno precedente



Fonte: Unioncamere Emilia-Romagna

Imprese attive e tassi di variazione tendenziali (1), costruzioni, Emilia-Romagna e Italia. 3° trimestre 2016

Settori	Emilia-Romagna		Italia	
	Stock	Variazioni	Stock	Variazioni
costruzioni	67.457	-1,9	754.632	-1,4
costruzione di edifici-	17.112	-3,1	257.275	-2,3
ingegneria civile-	730	-0,1	10.771	-0,3
lavori costr. specializzati -	49.615	-1,5	486.586	-0,9
società di capitale--	12.262	2,0	172.818	2,3
società di persone--	7.412	-3,8	83.066	-3,7
ditte individuali--	46.576	-2,5	480.217	-2,2
altre forme societarie --	1.207	-4,4	18.531	-1,6

(1) Tasso di variazione sullo stesso periodo dell'anno precedente

Fonte: elaborazioni Unioncamere Emilia-Romagna su dati InfoCamere Movimprese.

Unioncamere Emilia-Romagna rileva e distribuisce dati statistici attraverso banche dati on line e produce e diffonde analisi economiche. Riepiloghiamo le principali risorse che distribuiamo on line.

<http://www.ucer.camcom.it>

Analisi trimestrali congiunturali

Congiuntura industriale

Fatturato, esportazioni, produzione, ordinativi aggregati e per settori e classi dimensionali delle imprese.

<http://www.ucer.camcom.it/studi-ricerche/analisi/os-congiuntura>

Congiuntura dell'artigianato

Fatturato, esportazioni, produzione, ordinativi dell'artigianato.

<http://www.ucer.camcom.it/studi-ricerche/analisi/os-congiuntura-artigianato>

Congiuntura del commercio al dettaglio

Vendite e giacenze aggregati e per settori e classi dimensionali delle imprese.

<http://www.ucer.camcom.it/studi-ricerche/analisi/os-congiuntura-commercio>

Congiuntura delle costruzioni

Volume d'affari e produzione aggregati e per classi dimensionali delle imprese.

<http://www.ucer.camcom.it/studi-ricerche/analisi/os-congiuntura-costruzioni>

Demografia delle imprese - Movimprese

La demografia delle imprese, aggregata e per forma giuridica e settore di attività.

<http://www.ucer.camcom.it/studi-ricerche/analisi/demografia-imprese>

Demografia delle imprese - Imprenditoria estera

Stato e andamento delle imprese estere, disaggregati per forma giuridica e settore di attività.

<http://www.ucer.camcom.it/studi-ricerche/analisi/imprenditoria-estera>

Demografia delle imprese - Imprenditoria femminile

Stato e andamento delle imprese femminili, disaggregati per forma giuridica e settore di attività.

<http://www.ucer.camcom.it/studi-ricerche/analisi/imprenditoria-femminile>

Demografia delle imprese - Imprenditoria giovanile

Stato e andamento delle imprese giovanili, disaggregati per forma giuridica e settore di attività.

<http://www.ucer.camcom.it/studi-ricerche/analisi/imprenditoria-giovanile>

Esportazioni regionali

L'andamento delle esportazioni emiliano-romagnole sulla base dei dati Istat.

<http://www.ucer.camcom.it/studi-ricerche/analisi/esportazioni-regionali>

Scenario di previsione Emilia-Romagna

Le previsioni macroeconomiche regionali a medio termine. Unioncamere Emilia-Romagna e Prometeia.

<http://www.ucer.camcom.it/studi-ricerche/analisi/scenario-previsione>

Analisi semestrali e annuali

Rapporto sull'economia regionale

Un costante monitoraggio dell'economia regionale. A fine settembre, le prime valutazioni. A fine dicembre, l'andamento dettagliato dell'anno, le previsioni e approfondimenti. A fine giugno il consuntivo..

<http://www.ucer.camcom.it/studi-ricerche/analisi/rapporto-economia-regionale>

Banche dati

Banca dati on-line di Unioncamere Emilia-Romagna

Free e aggiornati dati nazionali, regionali, provinciali e comunali, relativi a economia, lavoro, giustizia, società, istruzione, sanità, previdenza, assistenza, infrastrutture, popolazione, ambiente e altro ancora.

<http://www.ucer.camcom.it/studi-ricerche/banche-dati/bd>