

# congiuntura delle costruzioni in emilia-romagna

indagine sulle piccole e medie imprese

4° trimestre 2015

CS 17 - 2/3/2016

## Il primo anno positivo dal 2007

**Il 2015 si è chiuso con un aumento del volume d'affari dell'1,9 per cento. La tendenza positiva riguarda le piccole e medie imprese. Ancora leggermente negativo l'andamento per quelle oltre i 50 addetti. In un anno scomparse 1.552 imprese(-2,2 per cento) gran parte ditte individuali, crescono le società di capitali.**

Si può parlare di **inizio di ripresa** anche nel settore **costruzioni**. Nel quarto trimestre del 2015 il volume d'affari a prezzi correnti è salito dell'1,1 per cento rispetto allo stesso trimestre del 2014. Nel complesso, il 2015 si è chiuso con un aumento del volume d'affari dell'1,9 per cento rispetto all'anno precedente, il primo anno di crescita dal 2007.

La ricostruzione, gli incentivi alla ristrutturazione e l'aumento dei mutui concessi alle famiglie per l'acquisto della casa hanno favorito il ripresentarsi della domanda nonostante la restrizione del credito alle imprese del settore e i limiti alla spesa pubblica. La tendenza positiva ha interessato le piccole imprese, +2,1 per cento, e quelle medie, +2,7 per cento, mentre l'andamento degli affari è rimasto negativo per le imprese con 50 e più dipendenti (-0,8 per cento). Queste indicazioni emergono dall'indagine sulla **congiuntura delle costruzioni** realizzata in collaborazione tra **Camere di commercio e Unioncamere Emilia-Romagna**.

**Ammortizzatori sociali** Nel 2015 le ore autorizzate di Cig dell'edilizia hanno riflesso il miglioramento congiunturale. Nel complesso delle tre gestioni (ordinaria, straordinaria e deroghe) è stata rilevata una flessione del 23,6 per cento rispetto al 2014.

**Il registro delle imprese** Gli effetti della crisi passata continuano a farsi sentire. A fine dicembre 2015 le imprese attive nelle costruzioni erano **68.164**, quindi 1.552 in meno in un anno (-2,2 per cento). La riduzione è più ampia tra quelle operanti nei lavori di costruzione specializzati (-942 unità, -1,8 per cento), ma molto più rapida per le attive nella costruzione di edifici (-3,4 per cento, -613 unità). La diminuzione è determinata soprattutto dalle **ditte individuali** (-2,9 per cento, 1.410 unità), ma la tendenza negativa è più forte per le **società di persone** (-3,7 per cento), che risentono negativamente dell'attrattività della normativa delle società a responsabilità limitata. È elevata anche la flessione per la più piccola compagine dei consorzi e delle cooperative (-4,4 per cento). Grazie anche all'attrattività della normativa citata, aumentano solo le società di capitali, ma rapidamente (+1,8 per cento).

**Congiuntura delle costruzioni. Andamento tendenziale del volume d'affari (1).**

	4° trimestre (1)	2015 (2)
Costruzioni	1,1	1,9
- Imprese 1-9 dip.	0,4	2,1
- Imprese 10-49 dip. (*)	2,8	2,7
- Imprese 50 dip. e oltre	-0,1	-0,8

(1) Tasso di variazione sullo stesso trimestre dell'anno precedente. (2) Tasso di variazione sull'anno precedente. (\*) Il dato nazionale è riferito alle imprese da 1 a 49 dipendenti.

Fonte: Unioncamere Emilia-Romagna

**Ulteriori approfondimenti**

Analisi

<http://www.ucer.camcom.it/studi-ricerche/analisi/osservatorio-congiuntura-costruzioni>

Dati nazionali, regionali e provinciali

<http://www.ucer.camcom.it/studi-ricerche/banche-dati/bd/congiunt/edilizia>

**Seguici sui social network**

Facebook <https://www.facebook.com/UnioncamereEmiliaRomagna>

Twitter <https://twitter.com/UnioncamereER>

**I nostri feed RSS **

I comunicati stampa

<http://www.ucer.camcom.it/comunicazione/comunicati-stampa-1>

Le notizie del Centro Studi e monitoraggio dell'economia

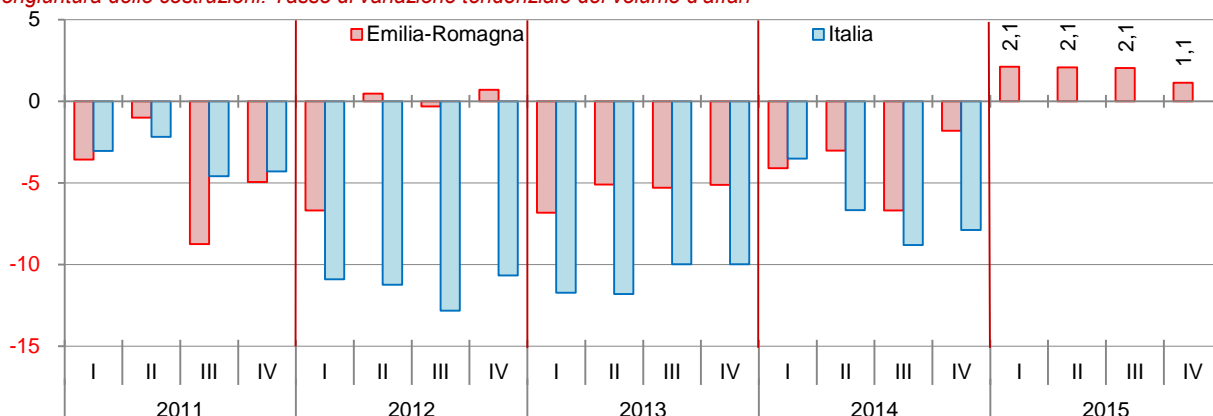
<http://www.ucer.camcom.it/studi-ricerche/news>

Gli aggiornamenti alla nostra Banca Dati.

<http://www.ucer.camcom.it/studi-ricerche/aggiornamenti-banca-dati>

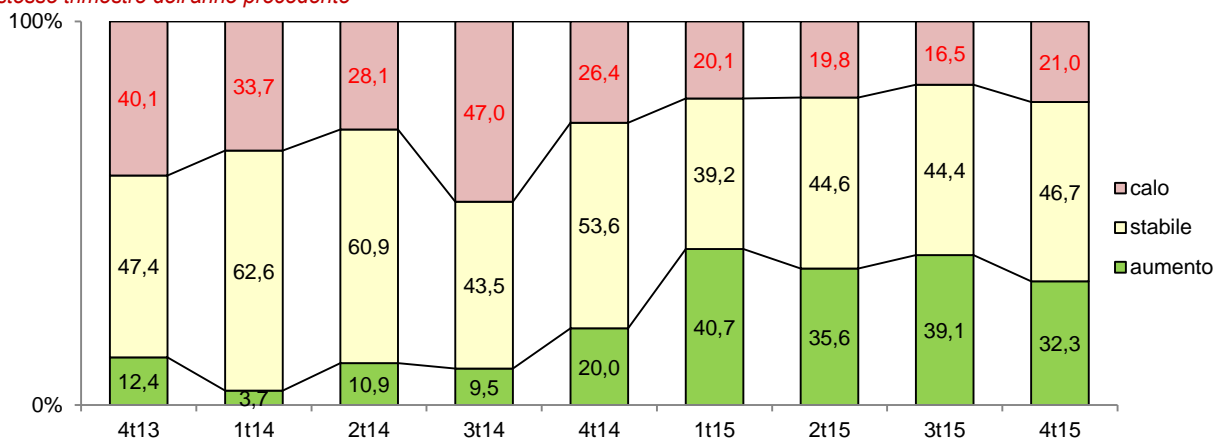
Appendice statistica

*Congiuntura delle costruzioni. Tasso di variazione tendenziale del volume d'affari*



Fonte: Unioncamere Emilia-Romagna, Unioncamere

*Andamento delle quote percentuali delle imprese che giudicano il volume d'affari corrente in aumento, stabile o in calo rispetto allo stesso trimestre dell'anno precedente*



Fonte: Unioncamere Emilia-Romagna

*Imprese attive e tassi di variazione tendenziali (1), costruzioni, Emilia-Romagna e Italia. 4° trimestre 2015*

Settori	Emilia-Romagna		Italia	
	Stock	Variazioni	Stock	Variazioni
costruzioni	68.164	-2,2	760.867	-1,7
costruzione di edifici-	17.413	-3,4	261.263	-2,7
ingegneria civile-	740	0,4	10.736	-0,3
lavori costr. specializzati-	50.011	-1,8	488.868	-1,2
società di capitale--	11.965	1,8	168.894	1,9
società di persone--	7.587	-3,7	85.169	-4,0
ditte individuali--	47.381	-2,9	488.169	-2,5
altre forme societarie --	1.231	-4,4	18.635	-2,5

(1) Tasso di variazione sullo stesso periodo dell'anno precedente

Fonte: elaborazioni Unioncamere Emilia-Romagna su dati InfoCamere Movimprese.

Unioncamere Emilia-Romagna rileva e distribuisce dati statistici attraverso banche dati on line e produce e diffonde analisi economiche. Riepiloghiamo le principali risorse che distribuiamo on line.

<http://www.ucer.camcom.it>

## **Analisi trimestrali congiunturali**

### **Congiuntura industriale**

Fatturato, esportazioni, produzione, ordinativi aggregati e per settori e classi dimensionali delle imprese.

<http://www.ucer.camcom.it/studi-ricerche/analisi/os-congiuntura>

### **Congiuntura dell'artigianato**

Fatturato, esportazioni, produzione, ordinativi dell'artigianato.

<http://www.ucer.camcom.it/studi-ricerche/analisi/os-congiuntura-artigianato>

### **Congiuntura del commercio al dettaglio**

Vendite e giacenze aggregati e per settori e classi dimensionali delle imprese.

<http://www.ucer.camcom.it/studi-ricerche/analisi/os-congiuntura-commercio>

### **Congiuntura delle costruzioni**

Volume d'affari e produzione aggregati e per classi dimensionali delle imprese.

<http://www.ucer.camcom.it/studi-ricerche/analisi/os-congiuntura-costruzioni>

### **Demografia delle imprese - Movimprese**

La demografia delle imprese, aggregata e per forma giuridica e settore di attività.

<http://www.ucer.camcom.it/studi-ricerche/analisi/demografia-imprese>

### **Demografia delle imprese - Imprenditoria estera**

Stato e andamento delle imprese estere, disaggregati per forma giuridica e settore di attività.

<http://www.ucer.camcom.it/studi-ricerche/analisi/imprenditoria-estera>

### **Demografia delle imprese - Imprenditoria femminile**

Stato e andamento delle imprese femminili, disaggregati per forma giuridica e settore di attività.

<http://www.ucer.camcom.it/studi-ricerche/analisi/imprenditoria-femminile>

### **Demografia delle imprese - Imprenditoria giovanile**

Stato e andamento delle imprese giovanili, disaggregati per forma giuridica e settore di attività.

<http://www.ucer.camcom.it/studi-ricerche/analisi/imprenditoria-giovanile>

### **Esportazioni regionali**

L'andamento delle esportazioni emiliano-romagnole sulla base dei dati Istat.

<http://www.ucer.camcom.it/studi-ricerche/analisi/esportazioni-regionali>

### **Scenario di previsione Emilia-Romagna**

Le previsioni macroeconomiche regionali a medio termine. Unioncamere Emilia-Romagna e Prometeia.

<http://www.ucer.camcom.it/studi-ricerche/analisi/scenario-previsione>

## **Analisi semestrali e annuali**

### **Rapporto sull'economia regionale**

Un costante monitoraggio dell'economia regionale. A fine settembre, le prime valutazioni. A fine dicembre, l'andamento dettagliato dell'anno, le previsioni e approfondimenti. A fine giugno il consuntivo..

<http://www.ucer.camcom.it/studi-ricerche/analisi/rapporto-economia-regionale>

## **Banche dati**

### **Banca dati on-line di Unioncamere Emilia-Romagna**

Free e aggiornati dati nazionali, regionali, provinciali e comunali, relativi a economia, lavoro, giustizia, società, istruzione, sanità, previdenza, assistenza, infrastrutture, popolazione, ambiente e altro ancora.

<http://www.ucer.camcom.it/studi-ricerche/banche-dati/bd>

### **SMAIL - Sistema di monitoraggio delle imprese e del lavoro**

La struttura delle attività produttive, per settori, territorio, dimensione, forma giuridica e anzianità, e dell'occupazione (dipendenti e indipendenti, interinali, livelli di inquadramento, nazionalità ed età).

<http://emilia-romagna.smailweb.net/>