

# Il Piano promozionale della nuova Agenzia ICE per l'internazionalizzazione



*Camera di Commercio  
di Modena*

*11 giugno 2013*

# I TEMI DELL'INTERVENTO

---

- L'ICE - Agenzia
- L'Intesa operativa MiSE – ICE Agenzia – Unioncamere
- Il Piano promozionale 2013 – 2014
- I Servizi



# L'ICE-Agenzia per la Promozione all'estero e l'internazionalizzazione delle imprese italiane

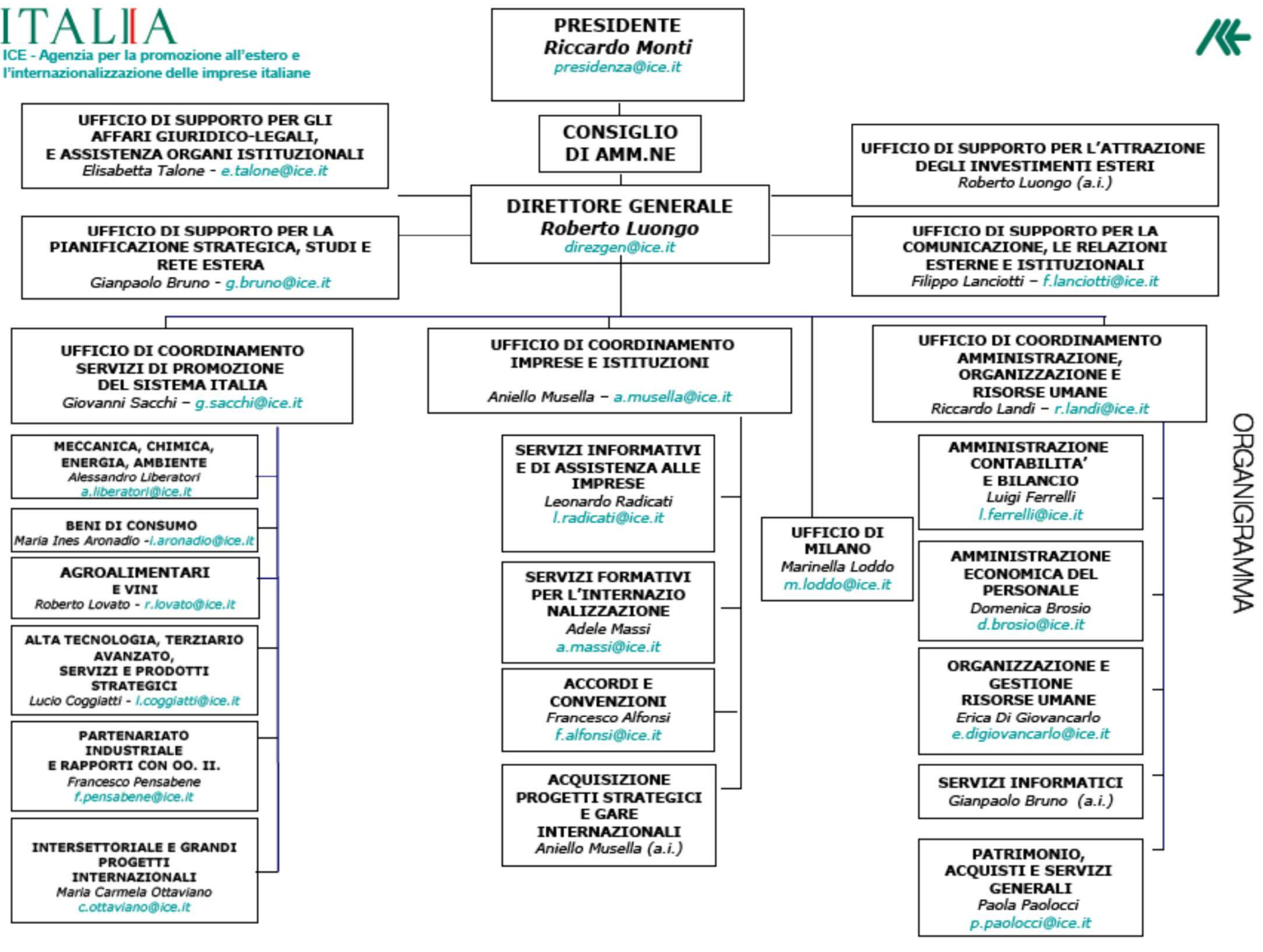
L'ICE-Agenzia è stata istituita a seguito della soppressione dell'Istituto Commercio Estero ed è pienamente operativa dal 1 aprile 2013.

E' un ente dotato di personalità giuridica di diritto pubblico, sottoposto a indirizzo e vigilanza del MiSE che li esercita, per le materie di rispettiva competenza, d'intesa con il MAE e sentito il MEF.

Ha il compito di agevolare, sviluppare e promuovere i rapporti economici e commerciali italiani con l'estero - con particolare attenzione alle esigenze delle piccole e medie imprese, dei loro consorzi e raggruppamenti – e opera al fine di sviluppare l'internazionalizzazione delle imprese italiane nonché la commercializzazione dei beni e servizi italiani nei mercati internazionali.

Attraverso la sede di Roma, l'Ufficio di Milano e la rete nel mondo l'Agenzia svolge attività di informazione, assistenza, promozione a imprese e istituzioni e promuove la cooperazione nei settori industriale, agricolo e agro-alimentare, della distribuzione e del terziario.





# LA RETE ESTERA

## EUROPA

|           |           |
|-----------|-----------|
| Belgrado  | Madrid    |
| Berlino   | Mosca     |
| Bruxelles | Parigi    |
| Bucarest  | Sofia     |
| Budapest  | Stoccolma |
| Istanbul  | Tirana    |
| Kiev      | Varsavia  |
| Londra    | Vienna    |
| Lubiana   | Zagabria  |

## ASIA

|                |              |
|----------------|--------------|
| Almaty         | Kuala Lumpur |
| Amman          | Mumbai       |
| Baku           | New Delhi    |
| Bangkok        | Pechino      |
| Beirut         | Riyad        |
| Damasco        | Seoul        |
| Doha           | Shanghai     |
| Dubai          | Singapore    |
| Giacarta       | Taipei       |
| Guangzhou      | Teheran      |
| Hochiminh City | Tel Aviv     |
| Hong Kong      | Tokyo        |

## AMERICA

Atlanta  
Bogotà  
Buenos Aires  
Caracas  
Chicago  
Città del Messico  
Los Angeles  
Miami  
New York  
San Paolo  
Santiago  
Toronto



## AFRICA

|          |              |
|----------|--------------|
| Algeri   | Casablanca   |
| Il Cairo | Johannesburg |
| Maputo   | Tripoli      |
| Tunisi   |              |

## OCEANIA

Sidney



## L'INTESA OPERATIVA CON UNIONCAMERE

Approvata il 13 maggio l'**Intesa operativa** MiSE – ICE Agenzia – Unioncamere, per un importo complessivo di **2,2 milioni di euro**, finanziati al 50% da ICE-Agenzia e Unioncamere.



# L'INTESA OPERATIVA CON UNIONCAMERE

## ■ I Progetti per Filiera

|  |       |
|--|-------|
| ABITARE                                    | 26,7% |
| MODA PERSONA                               | 23,5% |
| AGROALIMENTARE                             | 14,5% |
| INNOVAZIONE                                | 4,3%  |
| BENI STRUMENTALI                           | 6,1%  |
| NAUTICA                                    | 6,5%  |
| PROGETTI SPECIALI                          |       |
| - Formazione Ingegneri stranieri in Italia | 18,3% |



# L'INTESA OPERATIVA CON UNIONCAMERE

## ■ Le Aree e i Paesi d'intervento

|                          |  |
|--------------------------|--|
| <b>ABITARE:</b>          | <b>Cina, Giappone, Mozambico, Sudafrica</b><br><b>Capofila Unioncamere: Promos</b>   |
| <b>MODA PERSONA:</b>     | <b>Vietnam, Hong Kong, Filippine, Ucraina,</b><br><b>Kazakistan / Uzbekistan Azerbaijan</b><br><b>Capofila Unioncamere: Promos</b> |
| <b>AGROALIMENTARE:</b>   | <b>Canada, Thailandia - Capofila Unioncamere: Metropoli</b>  |
| <b>INNOVAZIONE:</b>      | <b>Germania, Cile, Brasile</b><br><b>Capofila Unioncamere: CCIAA di Torino, CeiPiemonte</b>  |
| <b>BENI STRUMENTALI:</b> | <b>Vietnam, Kazakhstan</b><br><b>Capofila Unioncamere: Made in Vicenza</b>   |
| <b>NAUTICA:</b>          | <b>India – Capofila Unioncamere: Lucca Promos</b>  |

**Formare Ingegneri Stranieri in Italia:**  
**– Capofila Unioncamere: CCIAA Lecco e Como**



# IL PIANO 2013-14: PROCESSO DI DEFINIZIONE

**PREPARAZIONE**

**COORDINAMENTO**

**DEFINIZIONE**

**Indirizzi  
strategici  
Cabina di Regia**

**Proposte  
promozionali  
Ambasciate /  
Rete Estera  
ICE-Agenzia**

**Concertazione  
con:**

**Ministeri  
vigilanti,  
enti territoriali,  
mondo  
associativo e  
sistema  
camerale**

**Individuazione  
puntuale degli  
interventi  
articolati  
per filiera e  
declinati  
per settore /  
paese**



## IL PIANO 2013-14: CONCERTAZIONE E SINERGIE

Nuovo disegno del sistema di supporto all'internazionalizzazione, basato su stretta integrazione operativa e finanziaria tra i soggetti coinvolti, al fine di evitare dispersione di risorse e sovrapposizioni di interventi.

Cabina di Regia perno del nuovo assetto.



Il Piano scaturisce dal confronto serrato con tutti i principali attori del sistema, attraverso numerosi incontri preparatori con MiSE, MAE, Regioni, Sistema camerale, mondo associativo, Confederazioni, Reti d'impresa.

# IL PIANO 2013-14: PUNTI CHIAVE

## CONCERTAZIONE

Il Piano scaturisce dal confronto serrato con tutti i principali attori del sistema, attraverso numerosi incontri preparatori con MiSE, MAE, Regioni, Sistema camerale, Confederazioni, Associazioni e Reti d'impresa.

## PROGETTI DI FILIERA

Il Piano è articolato su oltre 50 progetti di filiera che faciliteranno l'approccio cross-marketing sui mercati internazionali.

## FOCUS SU BRICS E MERCATI EMERGENTI

Il 46% del Piano è destinato a realizzare attività in mercati emergenti.

## ALTA TECNOLOGIA E START UP INNOVATIVE

Rafforzamento della promozione a favore dei settori ad alto contenuto tecnologico attraverso progetti di filiera. Nuova unità organizzativa dedicata.

Azioni mirate a supporto dello sviluppo delle start up innovative.



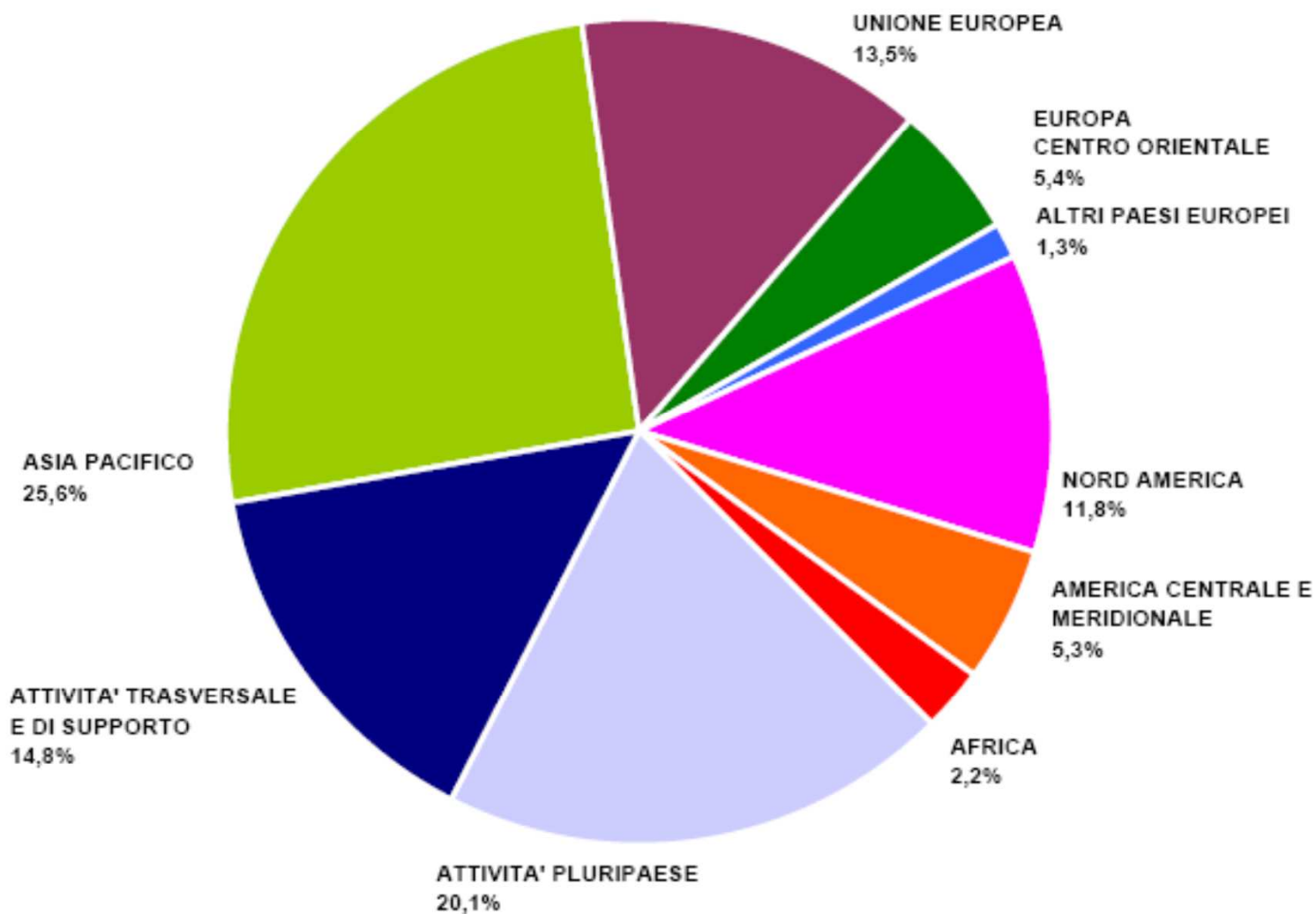
## IL PIANO 2013-14: LE AREE D'INTERVENTO

- ✓ **Gli interventi sono concentrati in un numero circoscritto di mercati: i primi 10 paesi assorbono i  $\frac{3}{4}$  delle risorse.**
- ✓ **Focus su aree emergenti, con elevate dinamiche di crescita, cui è destinato quasi la metà dell'attività in programma. In particolare:**

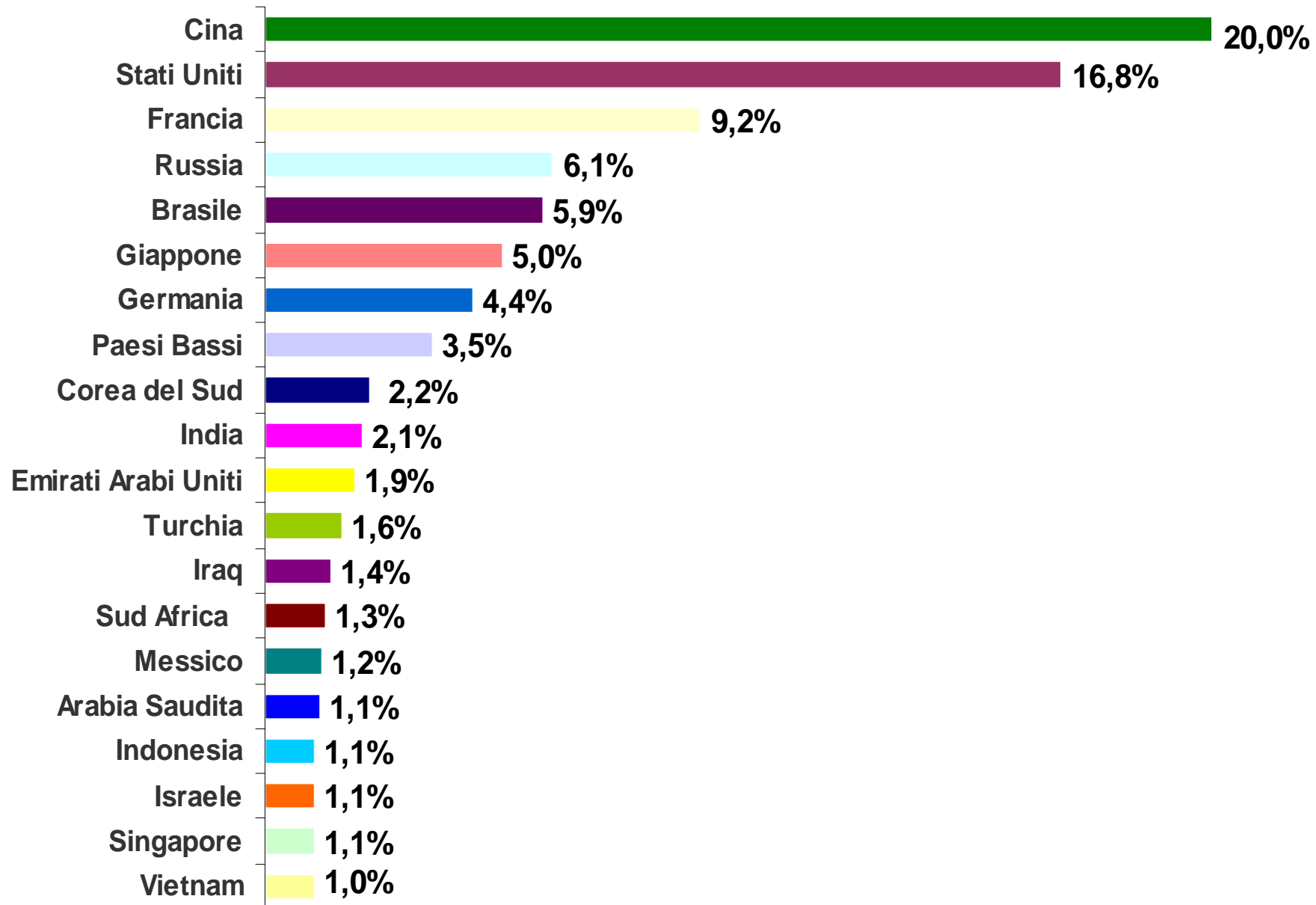
|               |            |                                      |            |
|---------------|------------|--------------------------------------|------------|
| <b>BRICS</b>  | <b>35%</b> | <b>paesi emergenti ASIA</b>          | <b>29%</b> |
| <b>ex CSI</b> | <b>8%</b>  | <b>Medio Oriente e Asia Centrale</b> | <b>7%</b>  |
- ✓ **Presidio delle quote nei mercati maturi (UE, USA, Giappone).**



# Le risorse per Area Geografica

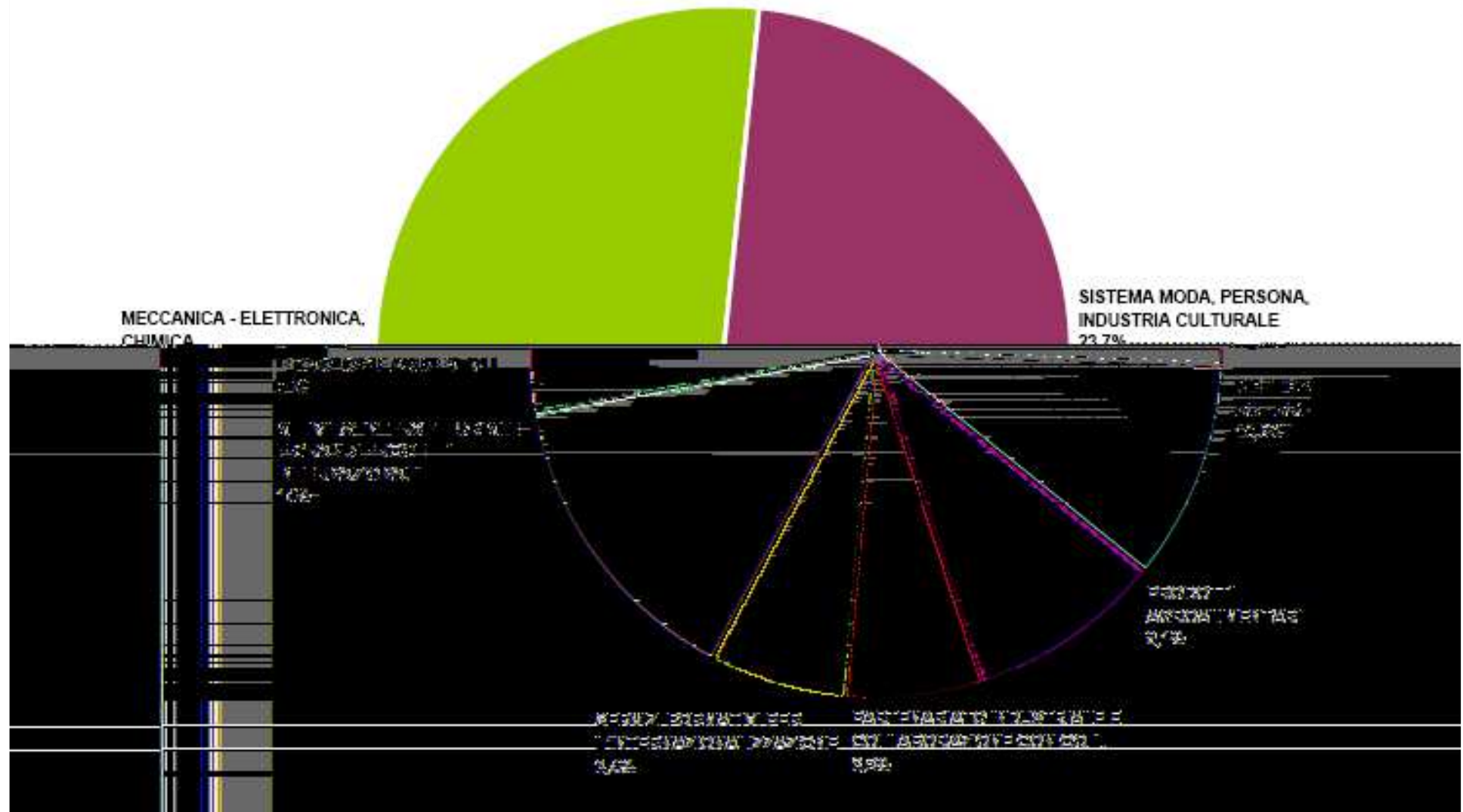


# I primi venti Paesi dell'intervento

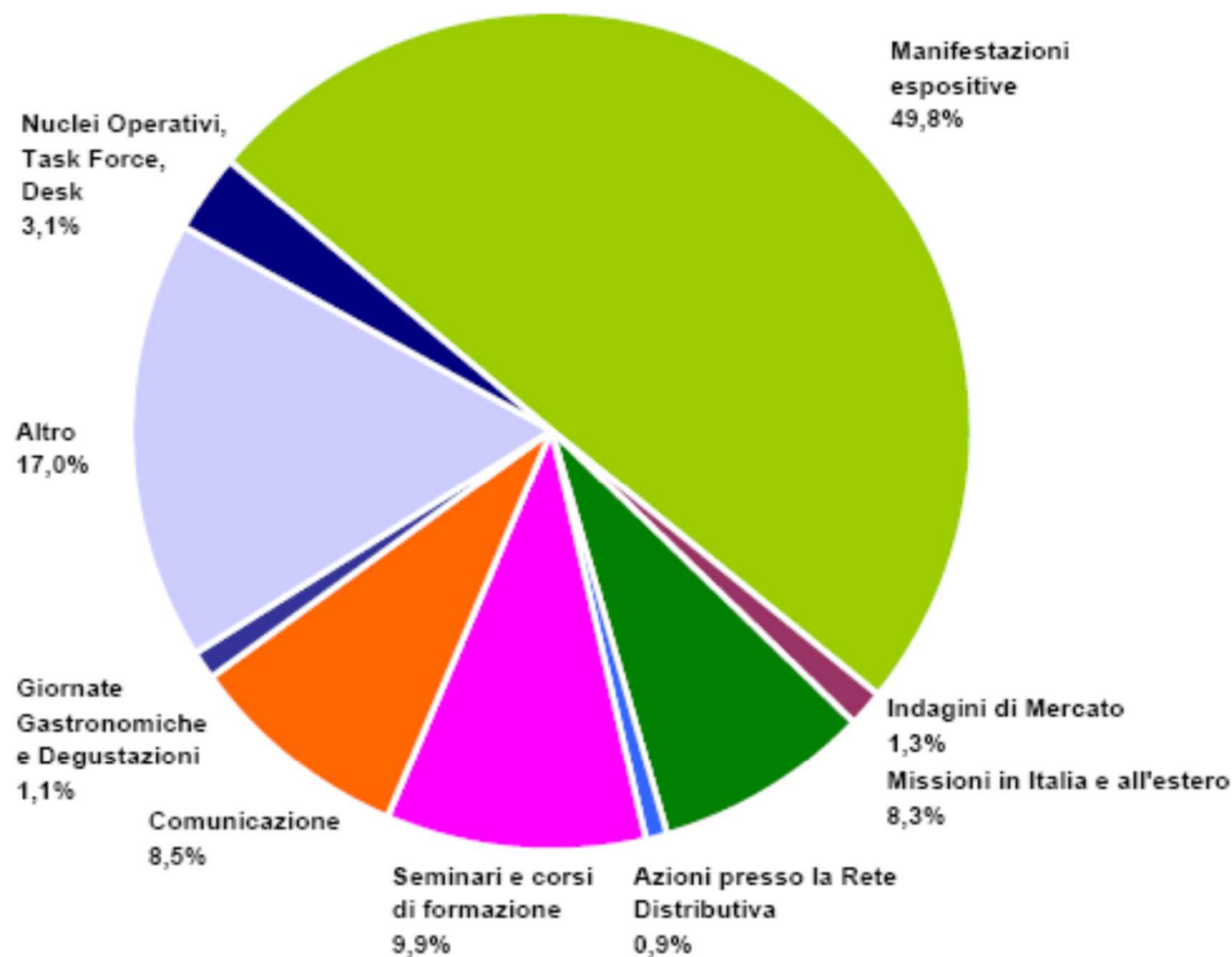




## Le risorse per comparto



## Le risorse per tipo di intervento



# VALUTAZIONE DELL'EFFICACIA

- Parametri di efficacia gestionale interna: misurazione raggiungimento obiettivi attività mediante indicatori a preventivo e a consuntivo.

Es.: Stima partecipazione attesa  $\Rightarrow$  rilevazione partecipanti ad iniziativa conclusa

Nell'ambito del Piano 2013 sono attesi:

- Oltre 14.000 partecipanti italiani
- Circa 10.000 partecipanti esteri
- Circa 18.000 incontri



- Efficacia qualitativa esterna:

Questionari di *customer satisfaction* raccolti durante lo svolgimento dell'iniziativa promozionale.

## L'ATTIVITA' PROMOZIONALE ICE-AGENZIA 2013-14

Al momento sono in corso di realizzazione ca. 600 iniziative promozionali: *oltre 150 manifestazioni fieristiche, 92 seminari, 65 incoming, 55 azioni di comunicazione, 35 corsi di formazione, 21 mostre autonome, 16 missioni imprenditoriali*, per un investimento complessivo che supera i 95 mln di € (70 mln € fondi pubblici + 25 mln € di contributo terzi)

Tra le Aree di intervento si confermano ai primi posti i BRIC e i Mercati maturi (USA e UE), mentre i settori merceologici rappresentati sono oltre 70.



# I SERVIZI DELL'ICE-AGENZIA

---

- Informazioni generali e di primo orientamento.
- Guida al mercato
- Il tuo prodotto sul mercato
- Informazioni on-line
- Statistiche
- Indagini di mercato
- Ricerca clienti e partner esteri
- Organizzazione di incontri d'affari
- Informazioni riservate su imprese estere
- Il tuo consulente per l'estero
- Eventi promozionali, comunicazione e pubblicità
- Vetrine virtuali
- Assistenza sui mercati



[www.ice.gov.it](http://www.ice.gov.it)

# Il Piano promozionale della nuova Agenzia ICE per l'internazionalizzazione



*Camera di Commercio  
di Modena*

*11 giugno 2013*