

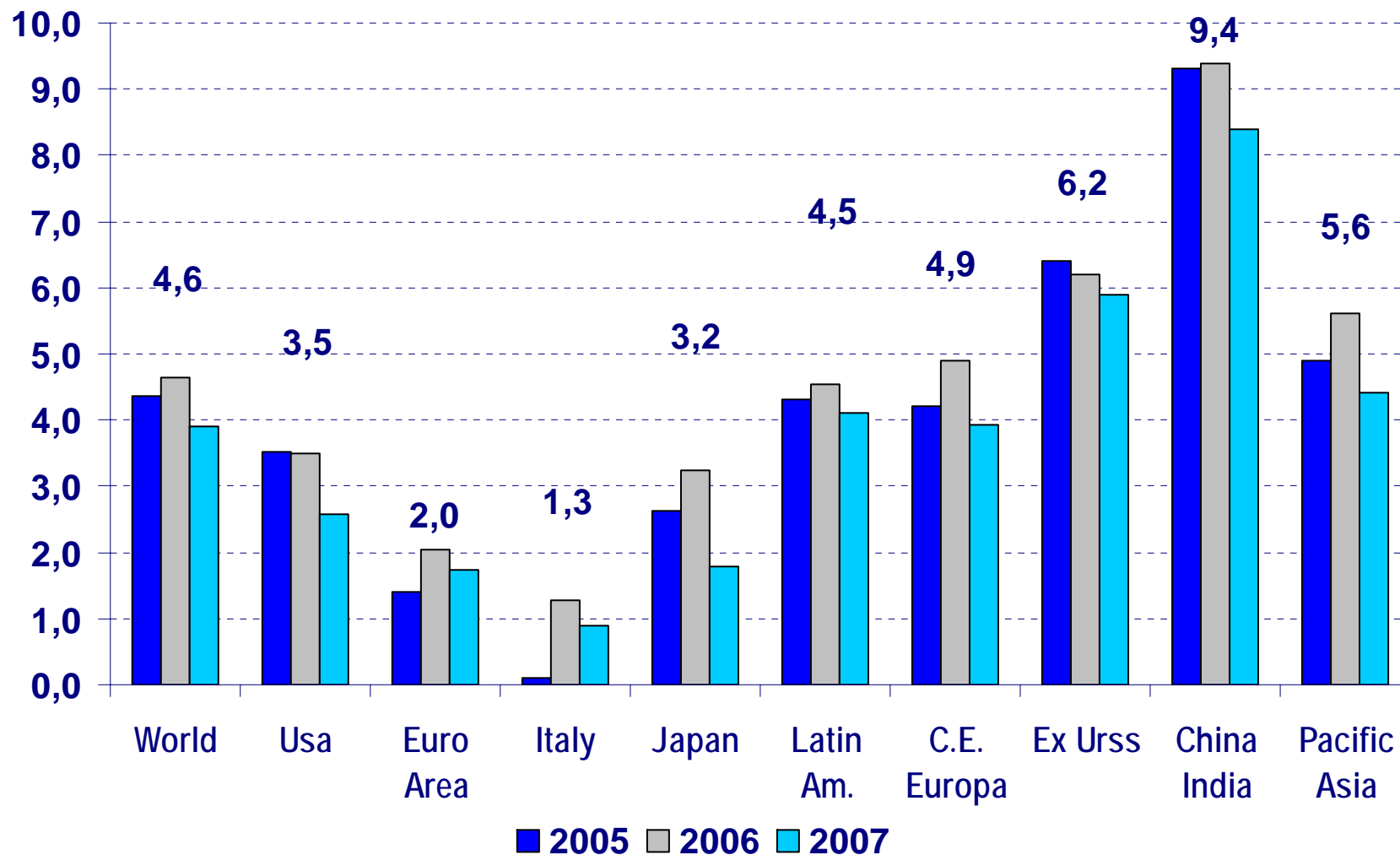


CONGIUNTURA IN EMILIA-ROMAGNA

1° trimestre 2006

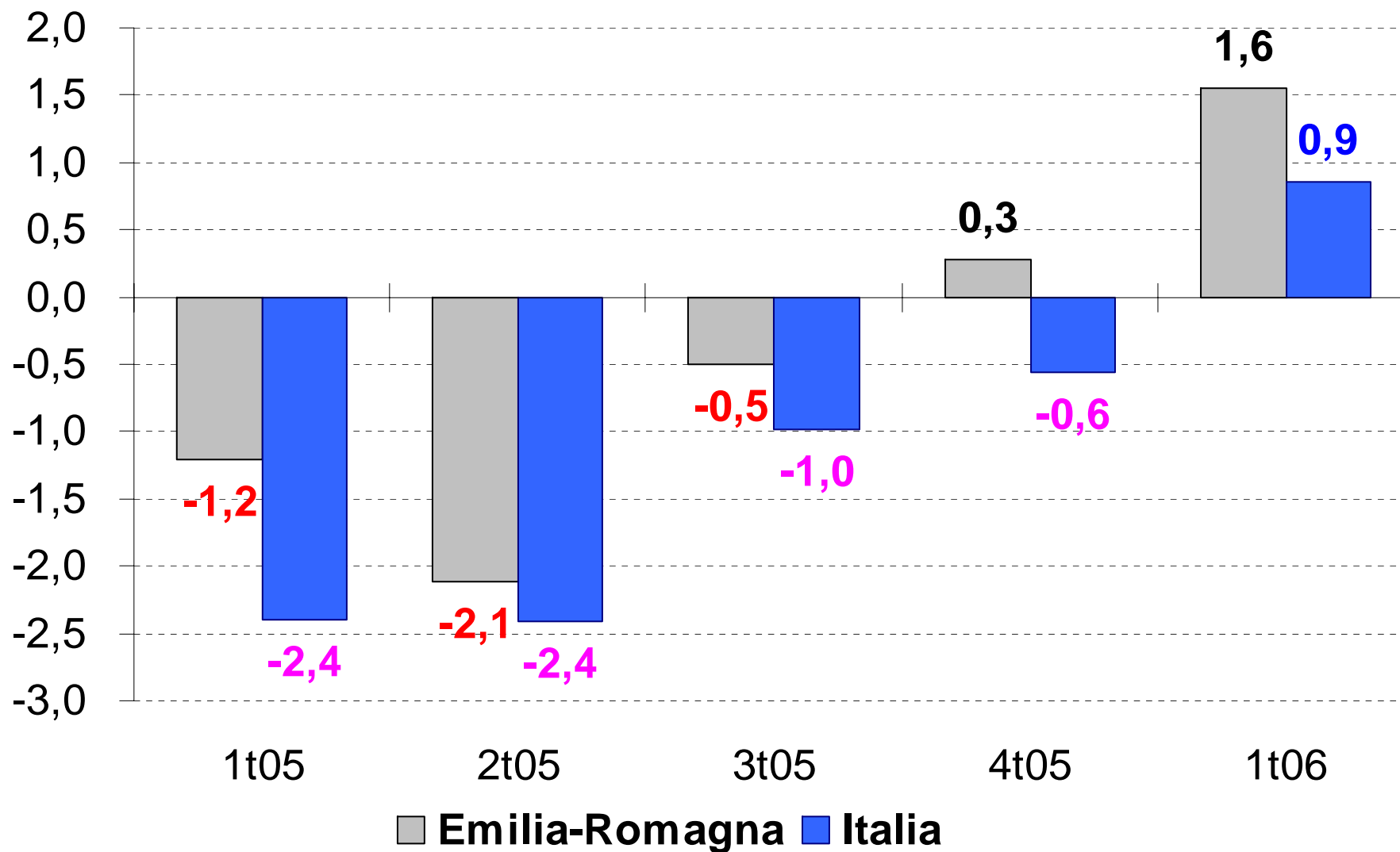
Quadro internazionale

Prodotto interno lordo



Prometeia, Rapporto di previsione, Giugno 2006

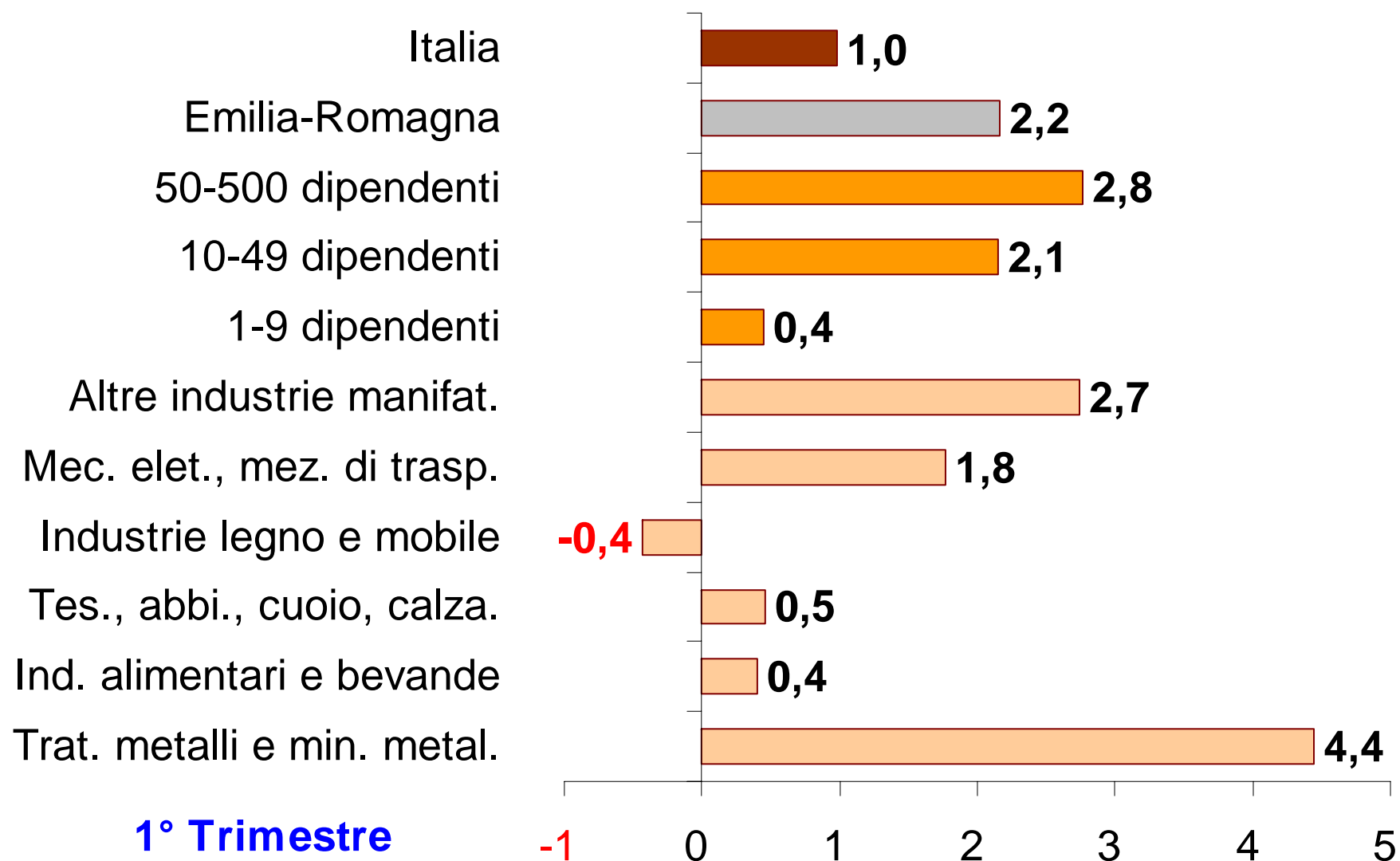
Produzione



Fonte: Unioncamere Emilia-Romagna, Centro Studi Unioncamere - Indagine congiunturale sull'industria

Industria

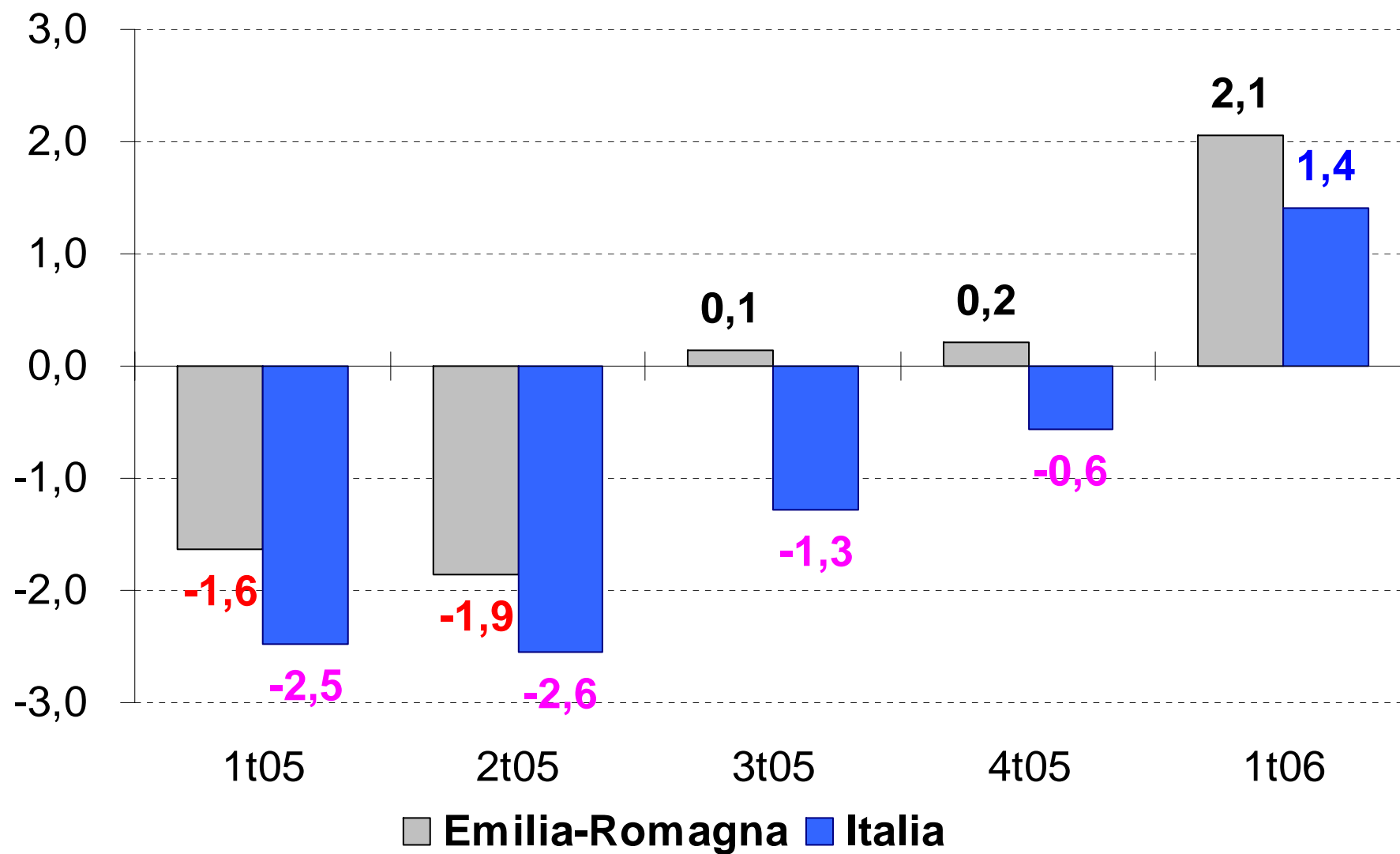
Fatturato: settori e dimensione



Fonte: Unioncamere Emilia-Romagna, Centro Studi Unioncamere - Indagine congiunturale sull'industria

Industria

Ordini

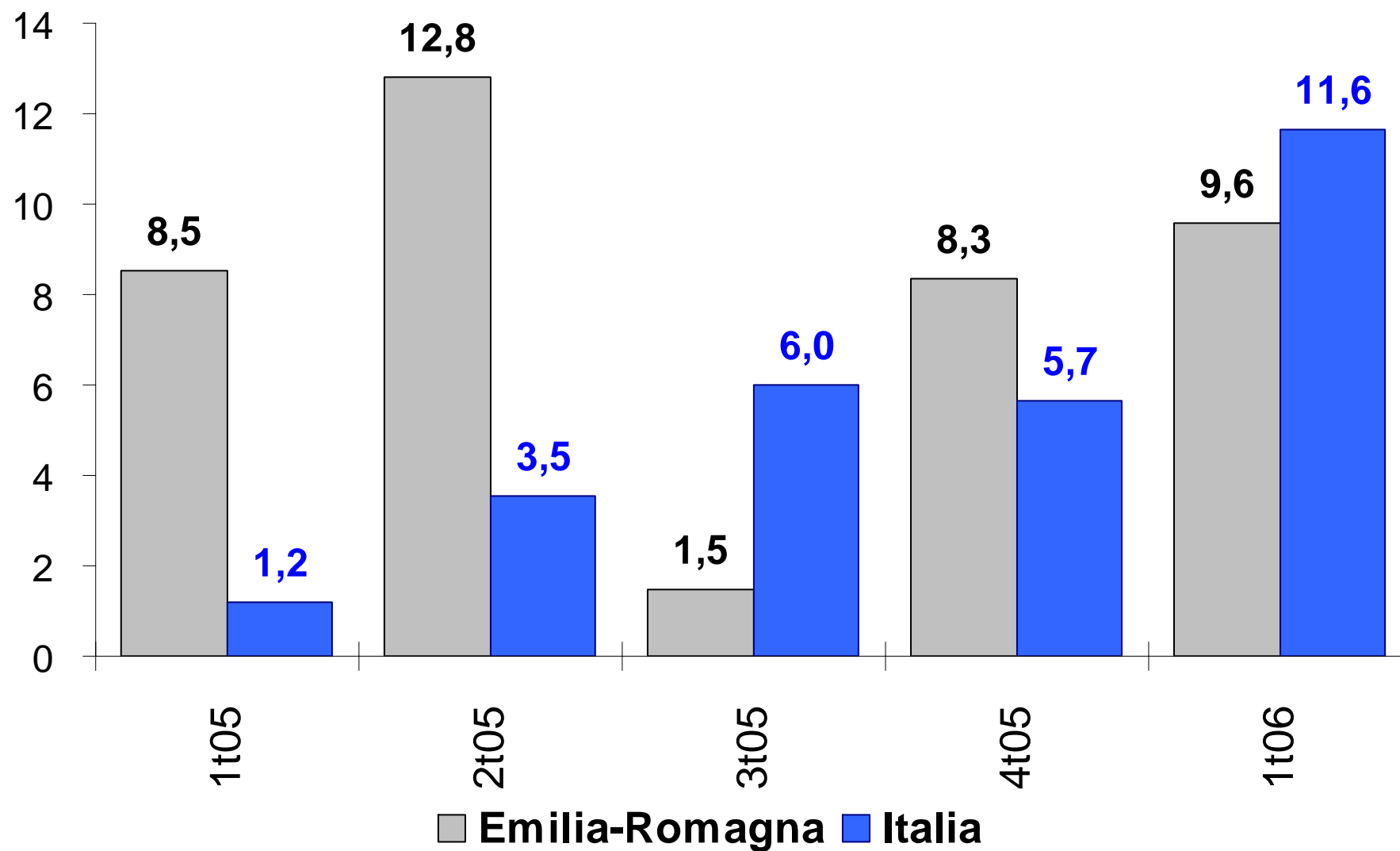


Fonte: Unioncamere Emilia-Romagna, Centro Studi Unioncamere - Indagine congiunturale sull'industria

Industria

Esportazioni manifattura

Industria



Fonte: Istat

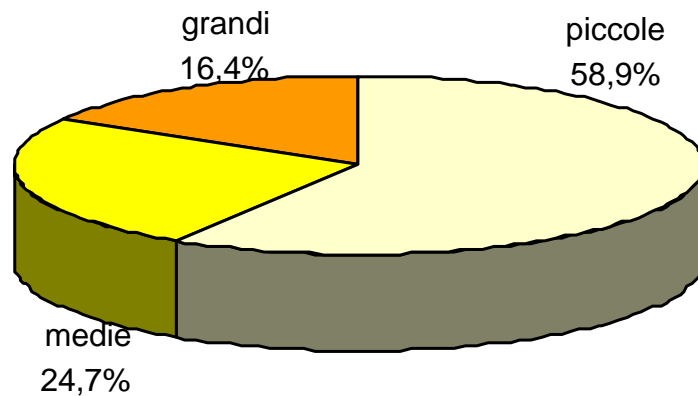
Imprese ed export

Circa 13mila imprese esportatrici

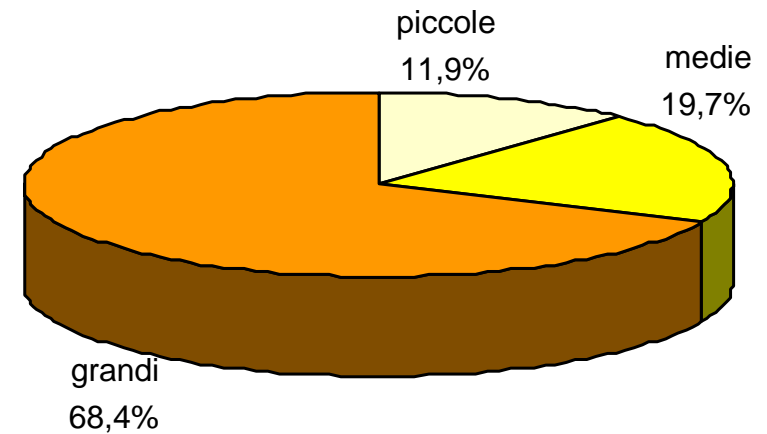
2,7% del totale società

Nel manifatturiero le imprese che esportano sono **2** ogni **10**

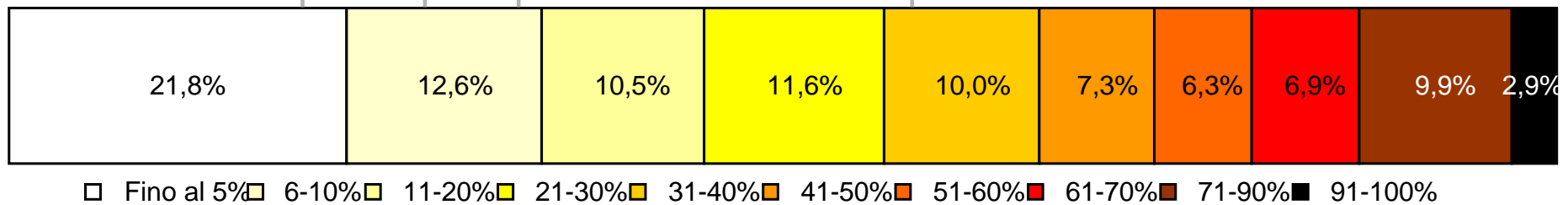
Imprese esportatrici



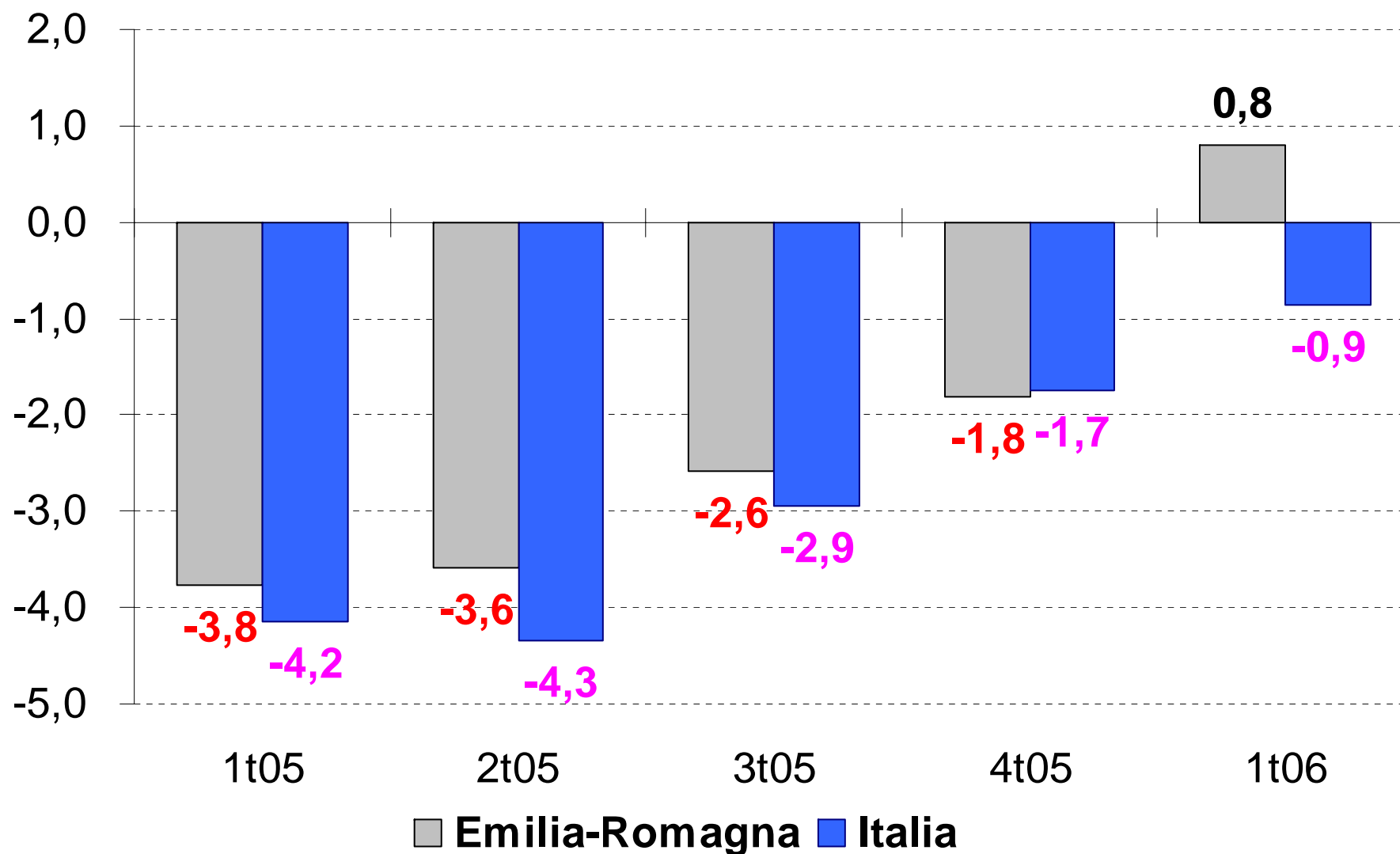
Fatturato export



% imprese per quota di fatturato export sul totale fatturato



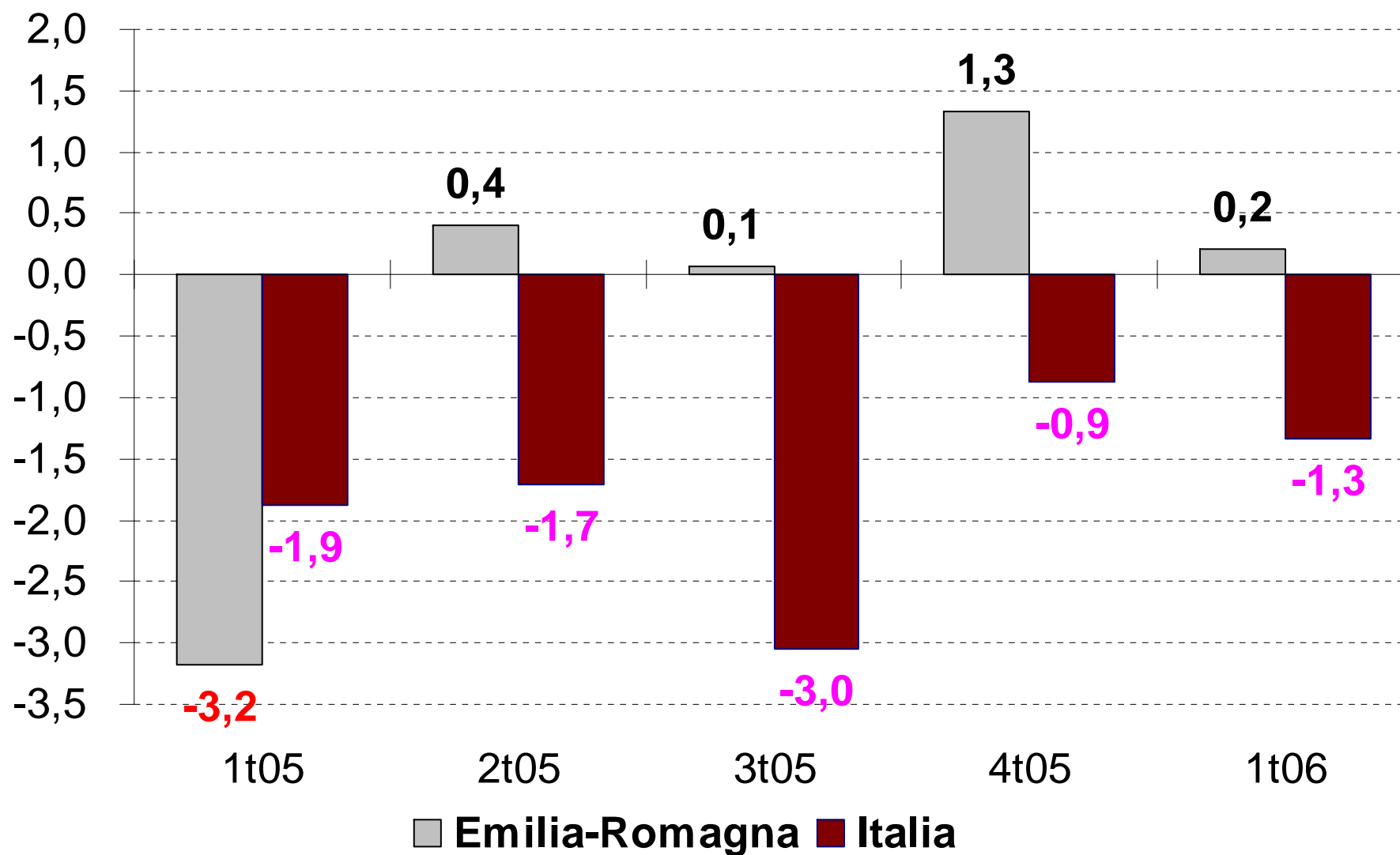
Artigianato: Fatturato



Fonte: Unioncamere Emilia-Romagna, Centro Studi Unioncamere - Indagine congiunturale sull'industria

Artigianato manifatturiero

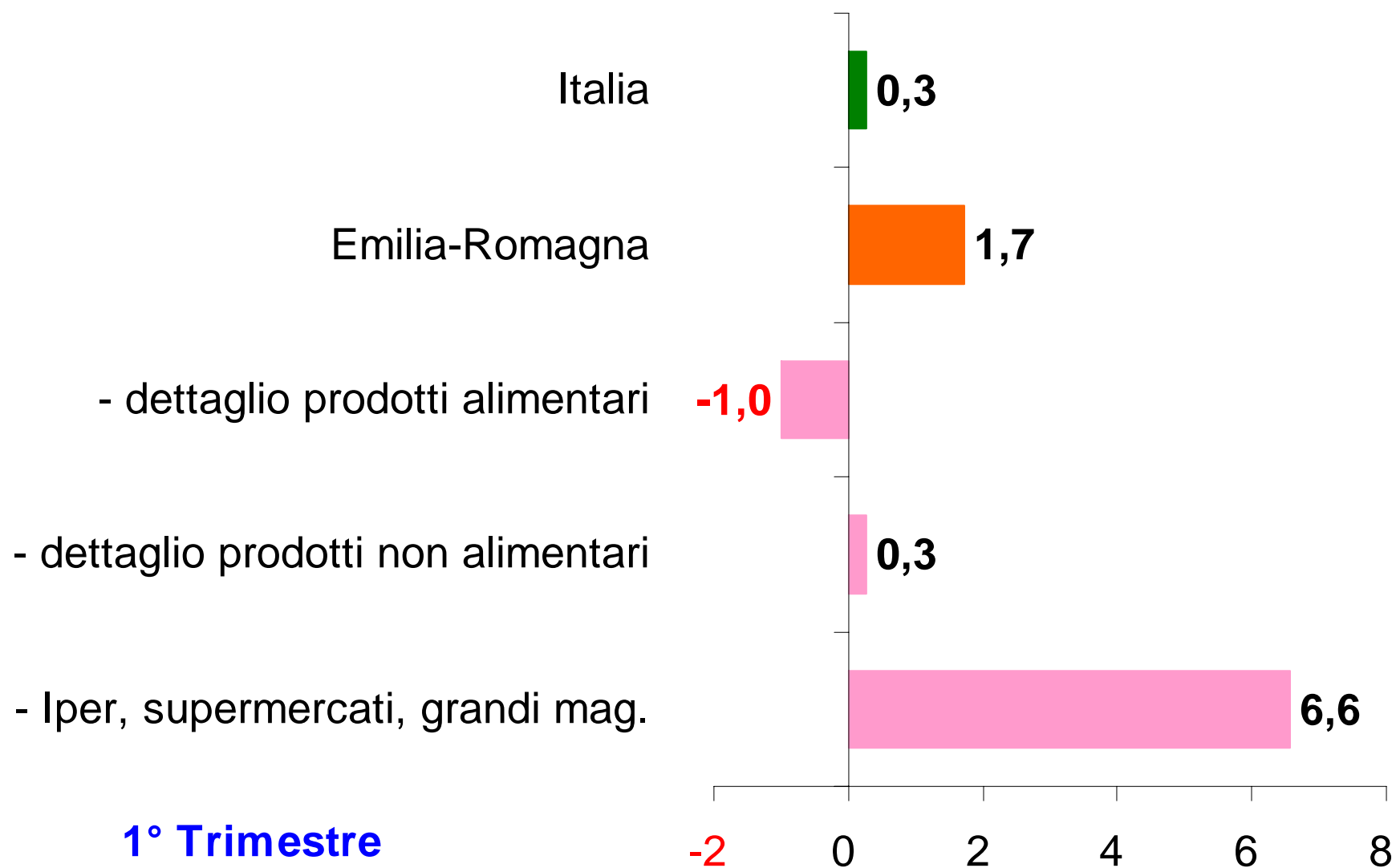
Costruzioni: Volume d'affari



Fonte: Unioncamere Emilia-Romagna, Centro Studi Unioncamere - Indagine congiunturale sull'industria

Costruzioni

Commercio - Vendite per settore

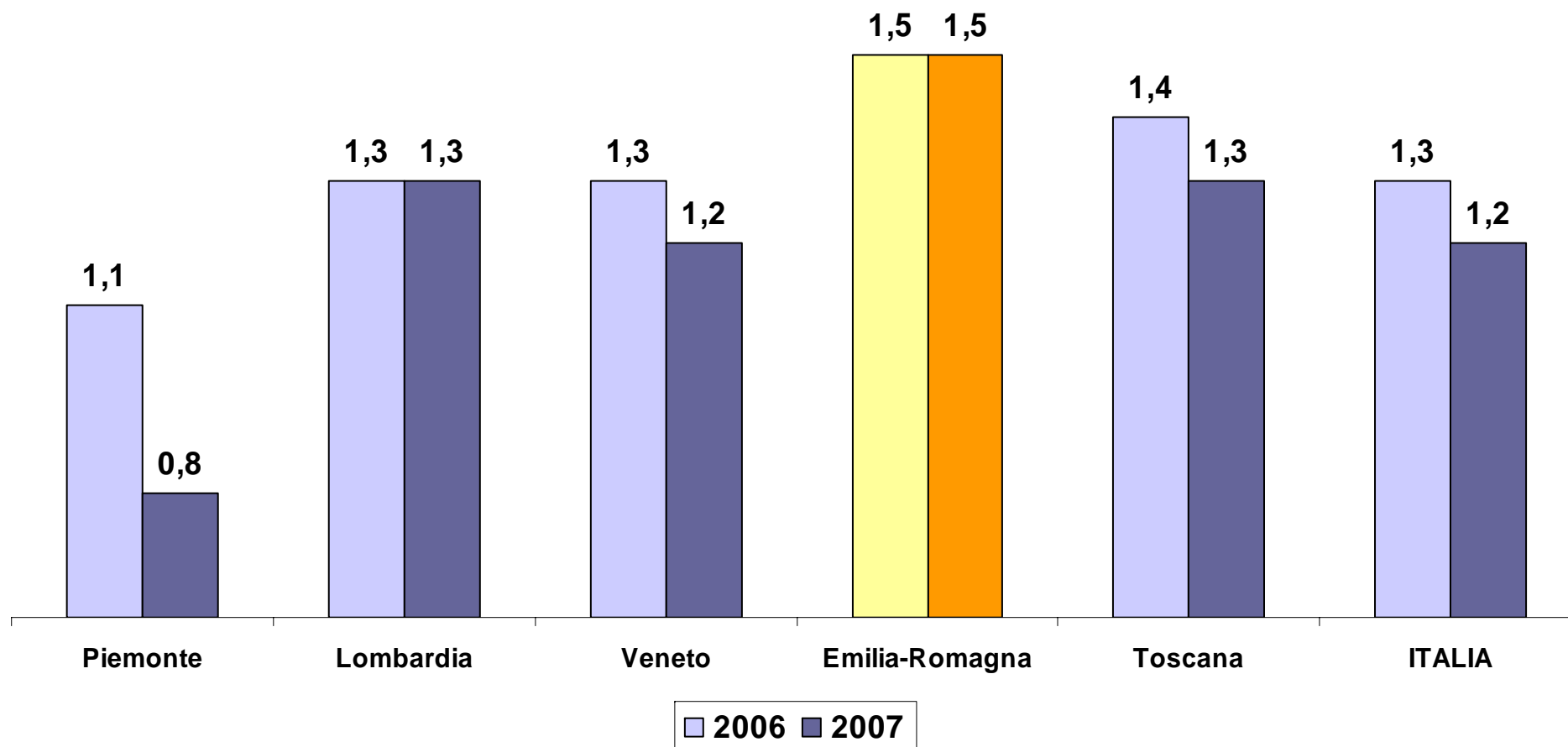


Unioncamere Emilia-Romagna, Centro Studi Unioncamere - Indagine congiunturale commercio

Commercio al dettaglio

Previsioni PIL 2006-2007

Prodotto interno lordo



Unioncamere, Scenari economie locali, Maggio 2006